



ŽELEZNOBRODSKÁ PAHORKATINA

Srovnání využití krajiny v oblastech s tradičními majetkovými vztahy s oblastmi postiženými poválečným vysídlením

Specializovaná mapa s odborným obsahem

Srovnání využití krajiny v oblastech s tradičními majetkovými vztahy
s oblastmi postiženými poválečným vysídlením

k.ú. Bystrá nad Jizerou - Železnobrodská pahorkatina

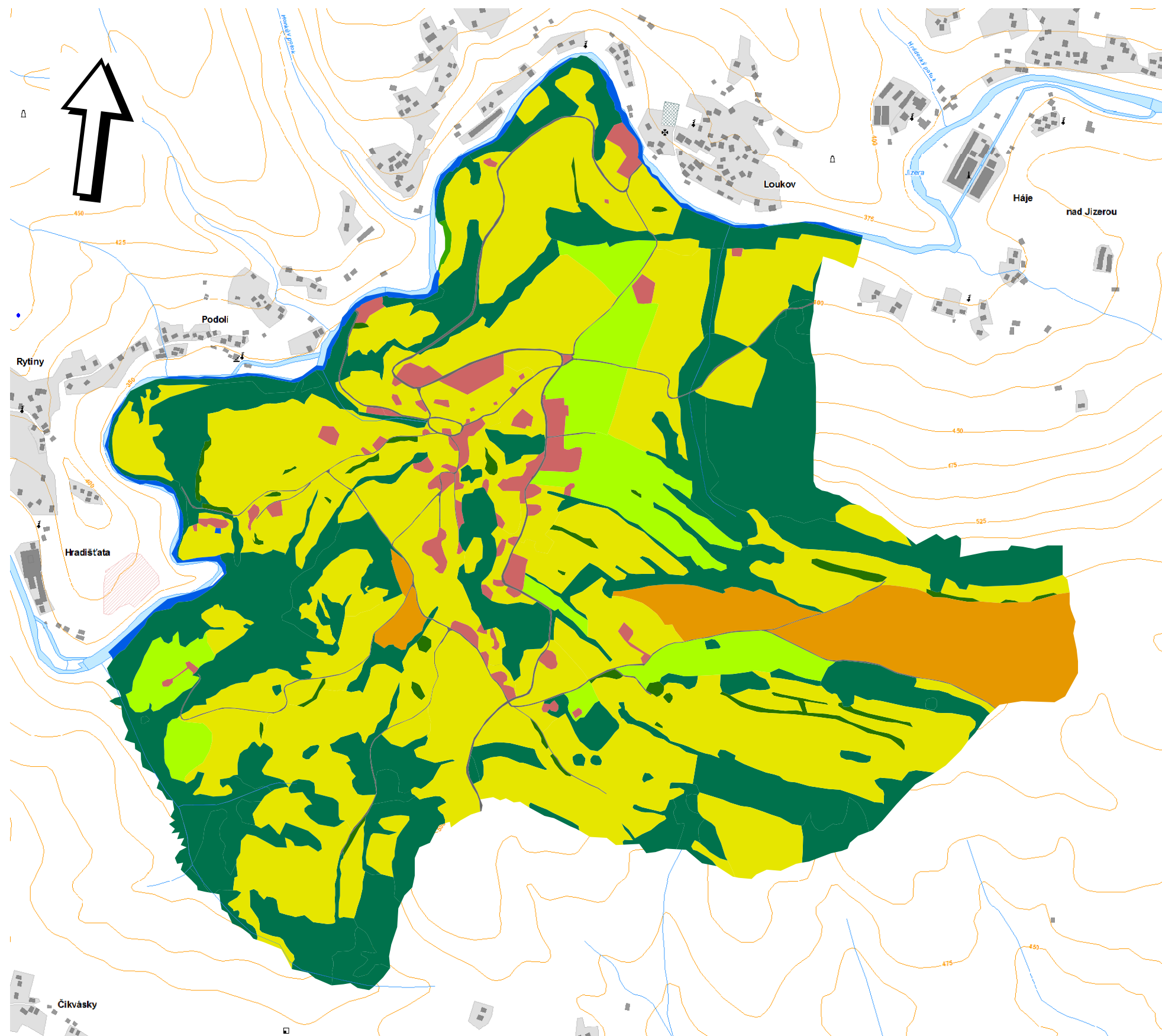
Autoři: Berchová Kateřina, Šukal Martin

Abstrakt

Změny v hospodaření v krajině jsou v současné době hojně diskutovaným tématem, jelikož odrážejí vztah obyvatel k lokálnímu životnímu prostředí a způsob hospodaření v krajině ovlivňuje celý její charakter. Jakým způsobem jsou jednotlivé biotopy obhospodařovány následně ovlivňuje výskyt jednotlivých druhů rostlin a živočichů a celých společenstev. Zaznamenat změny v hospodaření je jedním z důležitých faktorů pro vysvětlení výskytu druhů vyžadujících některé specifické typy hospodaření. Pro vývoj krajiny ve Střední Evropě je považováno jako přelomové období po roce 1945. V některých oblastech došlo v této době k násilné výměně obyvatelstva a dodnes není jasné, jaké změny z dlouhodobého hlediska tento fenomén přinesl. Cílem projektu je zmapovat vybraná území v oblasti kde k vysídlení došlo a kde nikoliv a srovnat současné a historické land use a tak zjistit, zda vysídlení má vliv na současné využívání krajiny. Výsledky studie pomohou též odhalit význam vztahu obyvatel k lokálnímu životnímu prostředí na charakter krajiny.

Soubor map ukazuje současné využití krajiny ve vybraných oblastech jednak po roce 1945 vysídlených a jednak referenčních, tedy s tradičními vlastnickými vztahy v rámci ČR. Na mapách jsou zpracována území katastrů: Železné hory (oblast s tradičními vlastnickými vztahy) – Horní Bradlo, Travná, Lipka, Velká Střítěž; Polomené hory (vysídlená oblast) – Medonosy, Osinalice; Železnobrodská pahorkatina (oblast s tradičními vlastnickými vztahy) – Bystrá n. Jizerou.

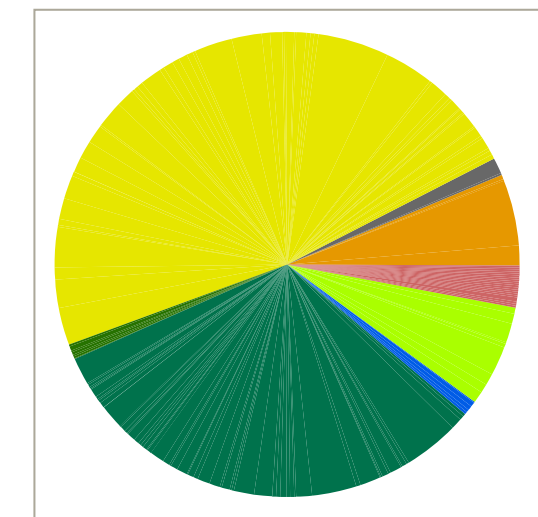
Současné využití krajiny - Železnobrodská pahorkatina



Legenda

biotop

-  pole
-  cesta
-  louka
-  rozptýlená vegetace
-  liniová vegetace podél vodního toku
-  liniová vegetace podél cesty
-  les
-  vodní plocha
-  pastvina
-  zastavěné území



0 0.5 1 1.5 2 km

Martin Šukal, Kateřina Berchová, KEK FŽP ČZU 2011
podklad CENIA 2011