

# Způsob využití krajiny v katastru Teplice – Trnovany v letech 1938,1953,1988 a 2009

Soubor map

Land-use in Teplice – Trnovany area  
in years 1938,1953,1988 and 2009

Map collection



Petra Šimová, Vítězslav Moudrý

Česká zemědělská univerzita v Praze

Fakulta životního prostředí

Katedra aplikované geoinformatiky a územního plánování

© 2011

**ANOTACE:**

Jednotlivé mapy způsobu využití krajiny pro katastr Teplice - Trnovany zachycující land-use v letech 1938, 1953, 1988 a 2009, jsou výsledkem vizuální interpretace a vektorizace historických leteckých snímků a současných ortofotomaps v programu ArcGIS 9.2. Mapy land-use jsou zveřejněny včetně tabulek shrnujících plošné zastoupení jednotlivých krajinných typů.

**ANNOTATION:**

Particular land-use maps for Teplice - Trnovany area describing land-use in years 1938, 1953, 1988 a 2009 are the outputs of visual interpretation and vectorization of historical aerial photographs and contemporary ortophotomaps, worked out in ArcGIS 9.2. Land-use maps also include tables summarizing areal distribution of single land-use types.

**AUTOŘI:**

Petra Šimová, Vítězslav Moudrý  
Česká zemědělská univerzita v Praze  
Fakulta životního prostředí  
Katedra aplikované geoinformatiky a územního plánování  
Kamýcká 129, 165 00 Praha 6 – Suchdol  
[simova@fzp.czu.cz](mailto:simova@fzp.czu.cz), [moudry@fzp.czu.cz](mailto:moudry@fzp.czu.cz)

Rok vydání mapového souboru: 2011

**AUTHORS:**

Petra Šimová, Vítězslav Moudrý  
Czech University of Life Sciences Prague  
Faculty of Environmental Sciences  
Department of Applied Geoinformatics and Spatial Planning  
Kamýcká 129, 165 00 Praha 6 – Suchdol  
[simova@fzp.czu.cz](mailto:simova@fzp.czu.cz), [moudry@fzp.czu.cz](mailto:moudry@fzp.czu.cz)

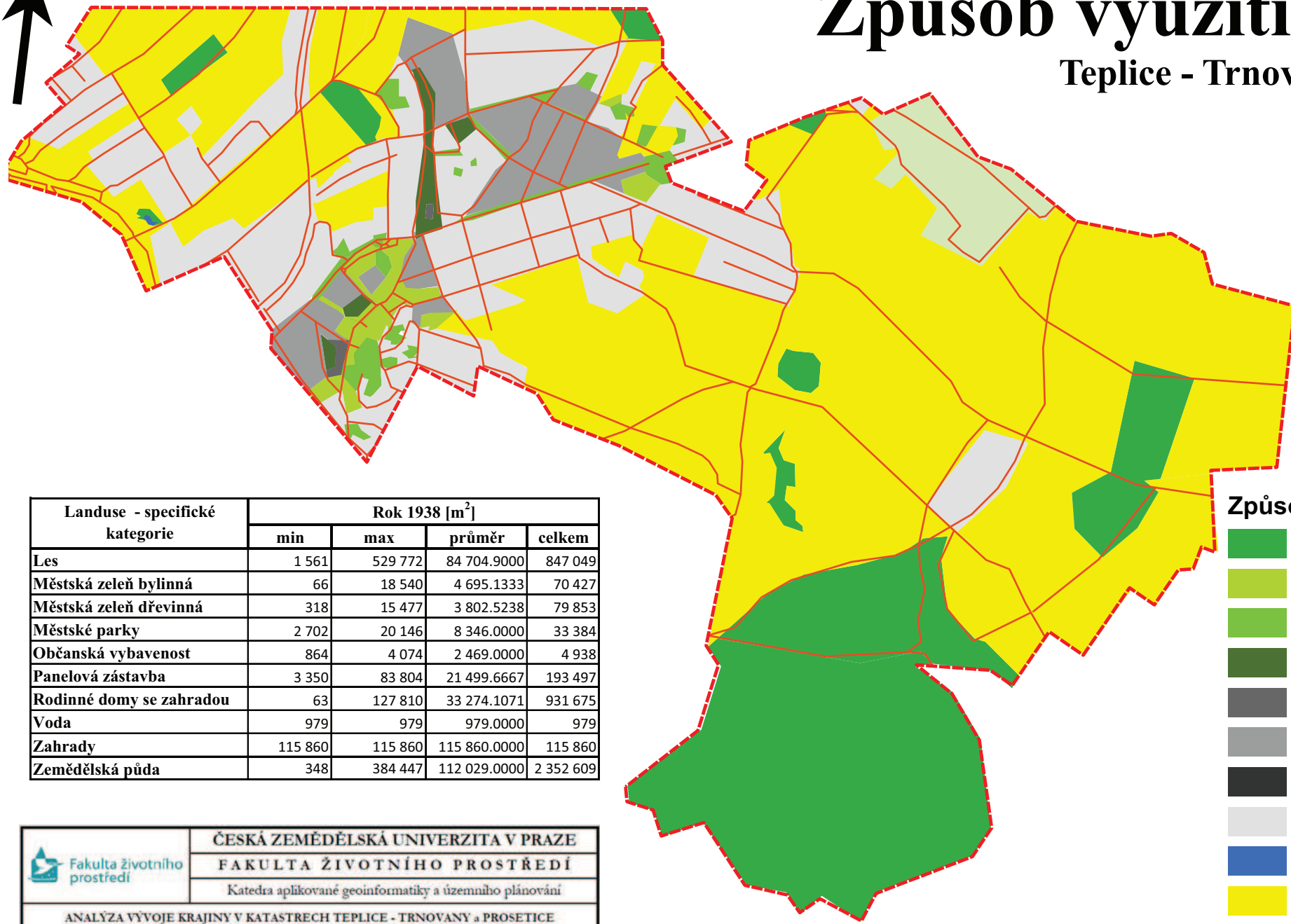
Publication year of map collection: 2011

**Poděkování:**

Mapový soubor byl vytvořen za podpory grantu FŽP ČZU 4290013123166.

# Způsob využití krajiny


Teplice - Trnovany v roce 1938



Landuse - specifické kategorie	Rok 1938 [m <sup>2</sup> ]			
	min	max	průměr	celkem
Les	1 561	529 772	84 704.9000	847 049
Městská zeleň bylinná	66	18 540	4 695.1333	70 427
Městská zeleň dřevinná	318	15 477	3 802.5238	79 853
Městské parky	2 702	20 146	8 346.0000	33 384
Občanská vybavenost	864	4 074	2 469.0000	4 938
Panelová zástavba	3 350	83 804	21 499.6667	193 497
Rodinné domy se zahradou	63	127 810	33 274.1071	931 675
Voda	979	979	979.0000	979
Zahrady	115 860	115 860	115 860.0000	115 860
Zemědělská půda	348	384 447	112 029.0000	2 352 609

## Způsob využití území

- Les
- Městská zeleň bylinná
- Městská zeleň dřevinná
- Městský park
- Občanská vybavenost
- Panelová zástavba
- Průmyslové objekty
- Rodinné domy se zahradou
- Voda
- Zemědělská půda
- Hranice katastru
- Cestní síť

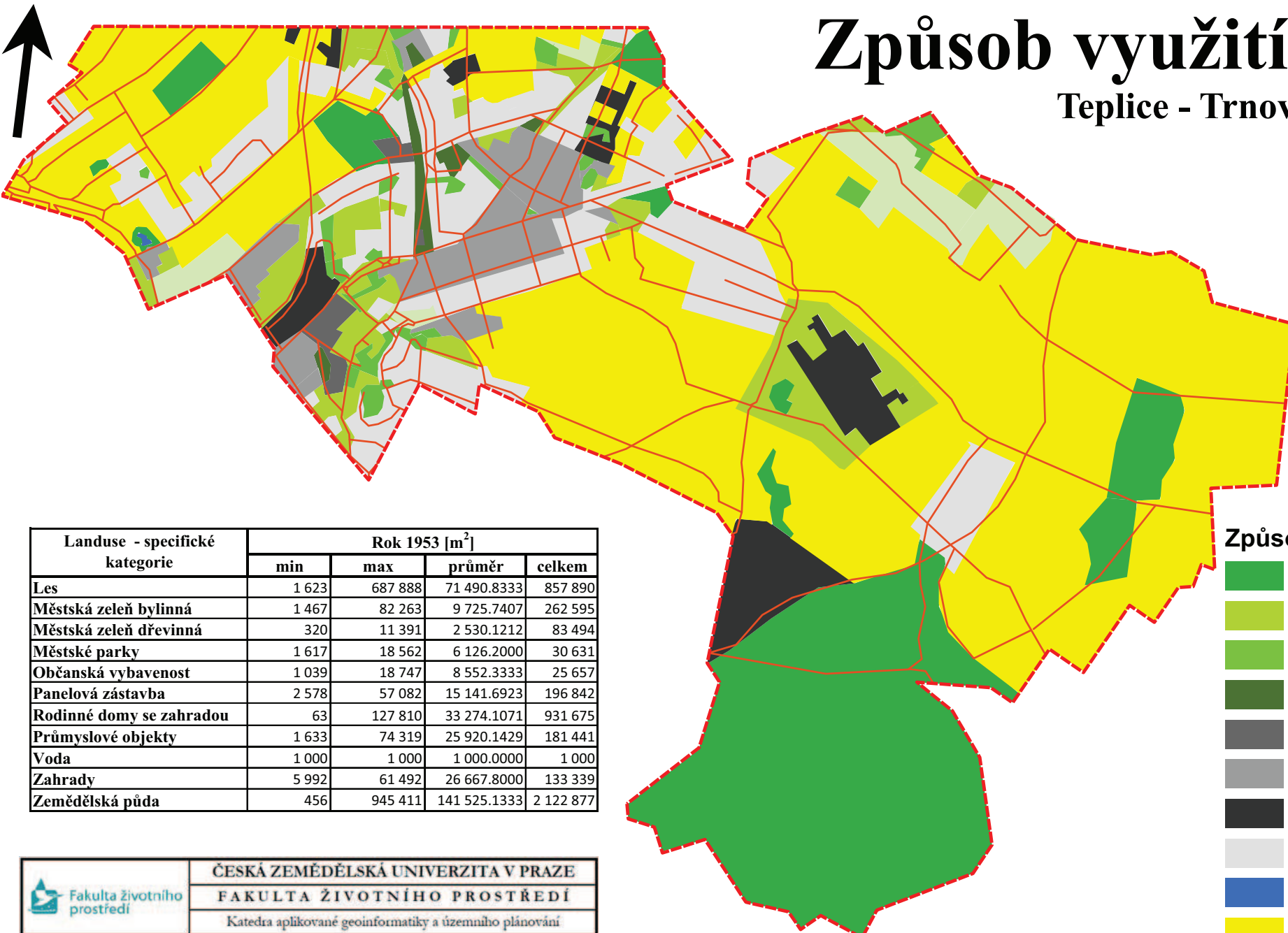
	ČESKÁ ZEMĚDĚLSKÁ UNIVERZITA V PRAZE		
	FAKULTA ŽIVOTNÍHO PROSTŘEDÍ		
	Katedra aplikované geoinformatiky a územního plánování		
ANALÝZA VÝVOJE KRAJINY V KATASTRECH TEPLICE - TRNOVANY a PROSETICE			
THE DEVELOPMENT OF LANDSCAPE STRUCTURE IN TEPLICE - TRNOVANY AND PROSETICE			
ŘEŠITELÉ:	Ing. Petra Šimová, Ph.D.	DATUM:	V / 2011
	Ing. Vitězslav Moudrý		
Zpracování a příprava dat:	Bc. Miroslava Šimůnková		

1:15 000



# Způsob využití krajiny


Teplice - Trnovany v roce 1953



Landuse - specifické kategorie	Rok 1953 [m <sup>2</sup> ]			
	min	max	průměr	celkem
Les	1 623	687 888	71 490.8333	857 890
Městská zeleň bylinná	1 467	82 263	9 725.7407	262 595
Městská zeleň dřevinná	320	11 391	2 530.1212	83 494
Městské parky	1 617	18 562	6 126.2000	30 631
Občanská vybavenost	1 039	18 747	8 552.3333	25 657
Panelová zástavba	2 578	57 082	15 141.6923	196 842
Rodinné domy se zahradou	63	127 810	33 274.1071	931 675
Průmyslové objekty	1 633	74 319	25 920.1429	181 441
Voda	1 000	1 000	1 000.0000	1 000
Zahrady	5 992	61 492	26 667.8000	133 339
Zemědělská půda	456	945 411	141 525.1333	2 122 877

## Způsob využití území

- Les
- Městská zeleň bylinná
- Městská zeleň dřevinná
- Městský park
- Občanská vybavenost
- Panelová zástavba
- Průmyslové objekty
- Rodinné domy se zahradou
- Voda
- Zemědělská půda
- Hranice katastru
- Cestní síť

	ČESKÁ ZEMĚDĚLSKÁ UNIVERZITA V PRAZE		
	FAKULTA ŽIVOTNÍHO PROSTŘEDÍ		
	Katedra aplikované geoinformatiky a územního plánování		
ANALÝZA VÝVOJE KRAJINY V KATASTRECH TEPLICE - TRNOVANY a PROSETICE			
THE DEVELOPMENT OF LANDSCAPE STRUCTURE IN TEPLICE - TRNOVANY AND PROSETICE			
ŘEŠITELÉ:	Ing. Petra Šimová, Ph.D.	DATUM:	V / 2011
	Ing. Vítězslav Moudrý		
Zpracování a příprava dat:	Bc. Miroslava Šimůnková		

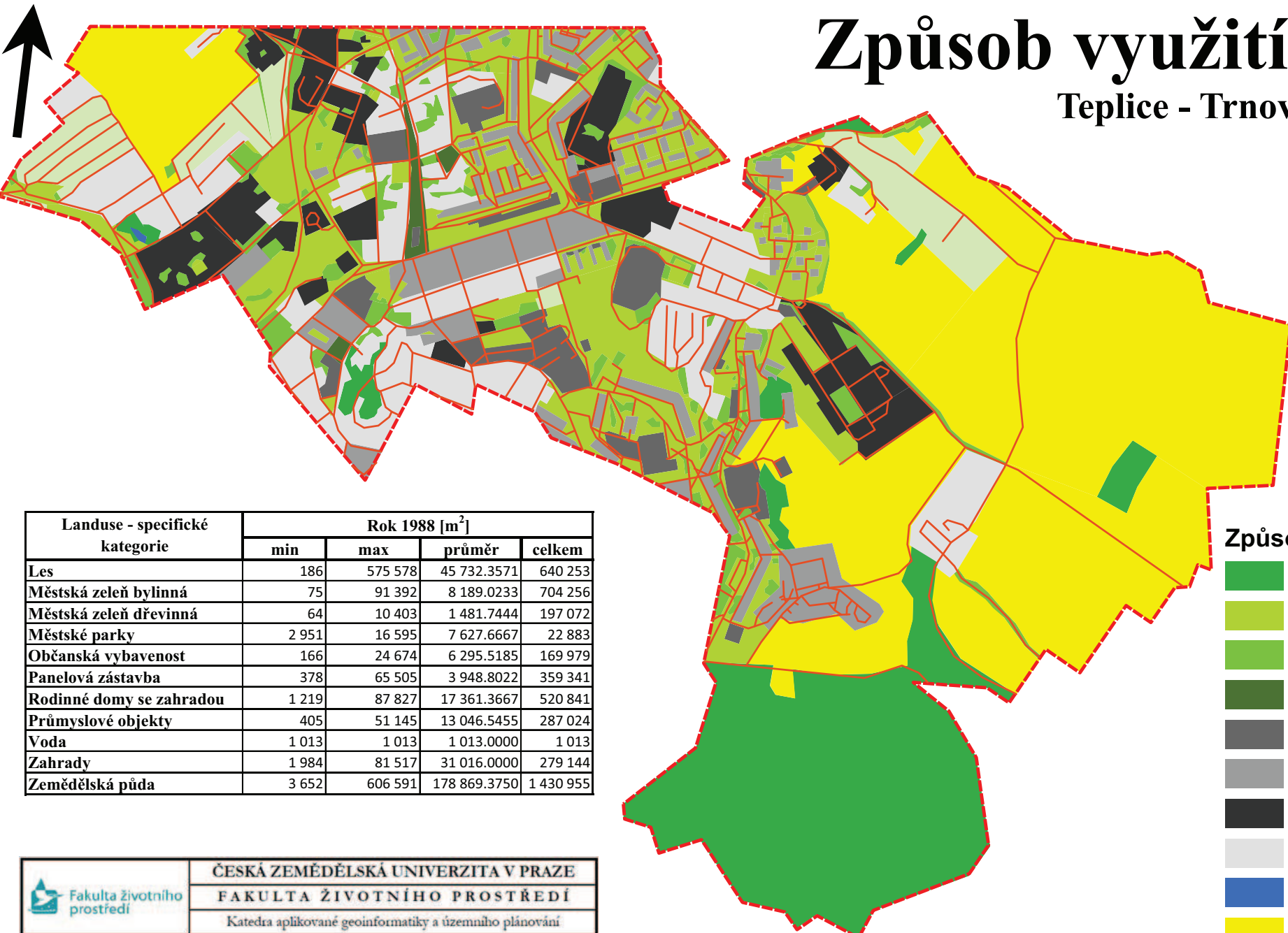
1:15 000





# Způsob využití krajiny


Teplice - Trnovany v roce 1988



Landuse - specifické kategorie	Rok 1988 [m <sup>2</sup> ]			
	min	max	průměr	celkem
Les	186	575 578	45 732.3571	640 253
Městská zeleň bylinná	75	91 392	8 189.0233	704 256
Městská zeleň dřevinná	64	10 403	1 481.7444	197 072
Městské parky	2 951	16 595	7 627.6667	22 883
Občanská vybavenost	166	24 674	6 295.5185	169 979
Panelová zástavba	378	65 505	3 948.8022	359 341
Rodinné domy se zahradou	1 219	87 827	17 361.3667	520 841
Průmyslové objekty	405	51 145	13 046.5455	287 024
Voda	1 013	1 013	1 013.0000	1 013
Zahrady	1 984	81 517	31 016.0000	279 144
Zemědělská půda	3 652	606 591	178 869.3750	1 430 955

## Způsob využití území

- Les
- Městská zeleň bylinná
- Městská zeleň dřevinná
- Městský park
- Občanská vybavenost
- Panelová zástavba
- Průmyslové objekty
- Rodinné domy se zahradou
- Voda
- Zemědělská půda
- Hranice katastru
- Cestní síť

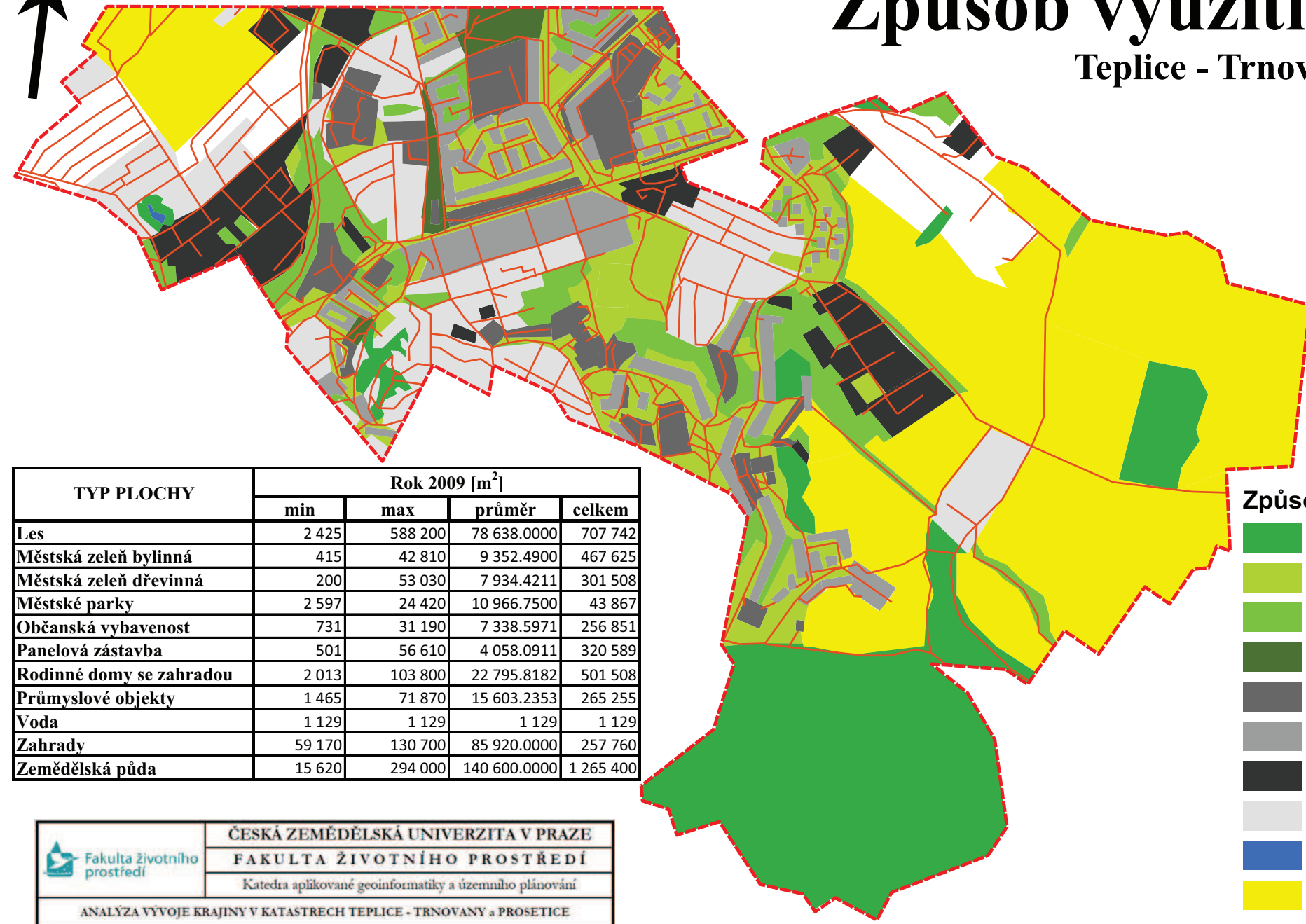
	ČESKÁ ZEMĚDĚLSKÁ UNIVERZITA V PRAZE		
	FAKULTA ŽIVOTNÍHO PROSTŘEDÍ		
Katedra aplikované geoinformatiky a územního plánování			
ANALÝZA VÝVOJE KRAJINY V KATASTRECH TEPLICE - TRNOVANY a PROSETICE			
THE DEVELOPMENT OF LANDSCAPE STRUCTURE IN TEPLICE - TRNOVANY AND PROSETICE			
ŘEŠITELÉ:	Ing. Petra Šimová, Ph.D.	DATUM:	V / 2011
	Ing. Vítězslav Moudrý		
Zpracování a příprava dat:	Bc. Miroslava Šimůnková		

1:15 000



# Způsob využití krajiny

Teplice - Trnovany v roce 2009




## Způsob využití území

- Les
- Městská zeleň bylinná
- Městská zeleň dřevinná
- Městský park
- Občanská vybavenost
- Panelová zástavba
- Průmyslové objekty
- Rodinné domy se zahradou
- Voda
- Zemědělská půda
- Hranice katastru
- Cestní síť

1:15 000



TYP PLOCHY	Rok 2009 [m <sup>2</sup> ]			
	min	max	průměr	celkem
Les	2 425	588 200	78 638.0000	707 742
Městská zeleň bylinná	415	42 810	9 352.4900	467 625
Městská zeleň dřevinná	200	53 030	7 934.4211	301 508
Městské parky	2 597	24 420	10 966.7500	43 867
Občanská vybavenost	731	31 190	7 338.5971	256 851
Panelová zástavba	501	56 610	4 058.0911	320 589
Rodinné domy se zahradou	2 013	103 800	22 795.8182	501 508
Průmyslové objekty	1 465	71 870	15 603.2353	265 255
Voda	1 129	1 129	1 129	1 129
Zahrady	59 170	130 700	85 920.0000	257 760
Zemědělská půda	15 620	294 000	140 600.0000	1 265 400

	ČESKÁ ZEMĚDĚLSKÁ UNIVERZITA V PRAZE		
	FAKULTA ŽIVOTNÍHO PROSTŘEDÍ		
	Katedra aplikované geoinformatiky a územního plánování		
ANALÝZA VÝVOJE KRAJINY V KATASTRECH TEPLICE - TRNOVANY a PROSETICE			
THE DEVELOPMENT OF LANDSCAPE STRUCTURE IN TEPLICE - TRNOVANY AND PROSETICE			
ŘEŠITELÉ:	Ing. Petra Šimová, Ph.D.	DATUM:	V / 2011
	Ing. Vítězslav Moudrý		
Zpracování a příprava dat:	Bc. Miroslava Šimůnková		