

Analýza vlivu suburbanizace na severovýchodní části Prahy *specializovaná mapa*



Petr Tomášek

Česká zemědělská univerzita v Praze

Fakulta životního prostředí, Katedra aplikované geoinformatiky a územního plánování

© 2011

Anotace

Mapové dílo poskytuje informace o vlivu komerční a rezidenční suburbanizace v oblasti severovýchodní části Prahy po roce 1985. Výsledek výzkumu rozděluje zájmové území do tří skupin, kde je zohledněn současný i výchozí stav.

Charakteristika: skupina – 1 (rezidenční zástavba); skupina – 2 (průmyslová zástavba); skupina – 3 (rezidenční a rurální zástavba).

Autor

Petr Tomášek

Česká zemědělská univerzita v Praze

Fakulta životního prostředí

Katedra aplikované geoinformatiky a územního plánování

Kamýcká 129, 165 00 Praha 6 – Suchbátka

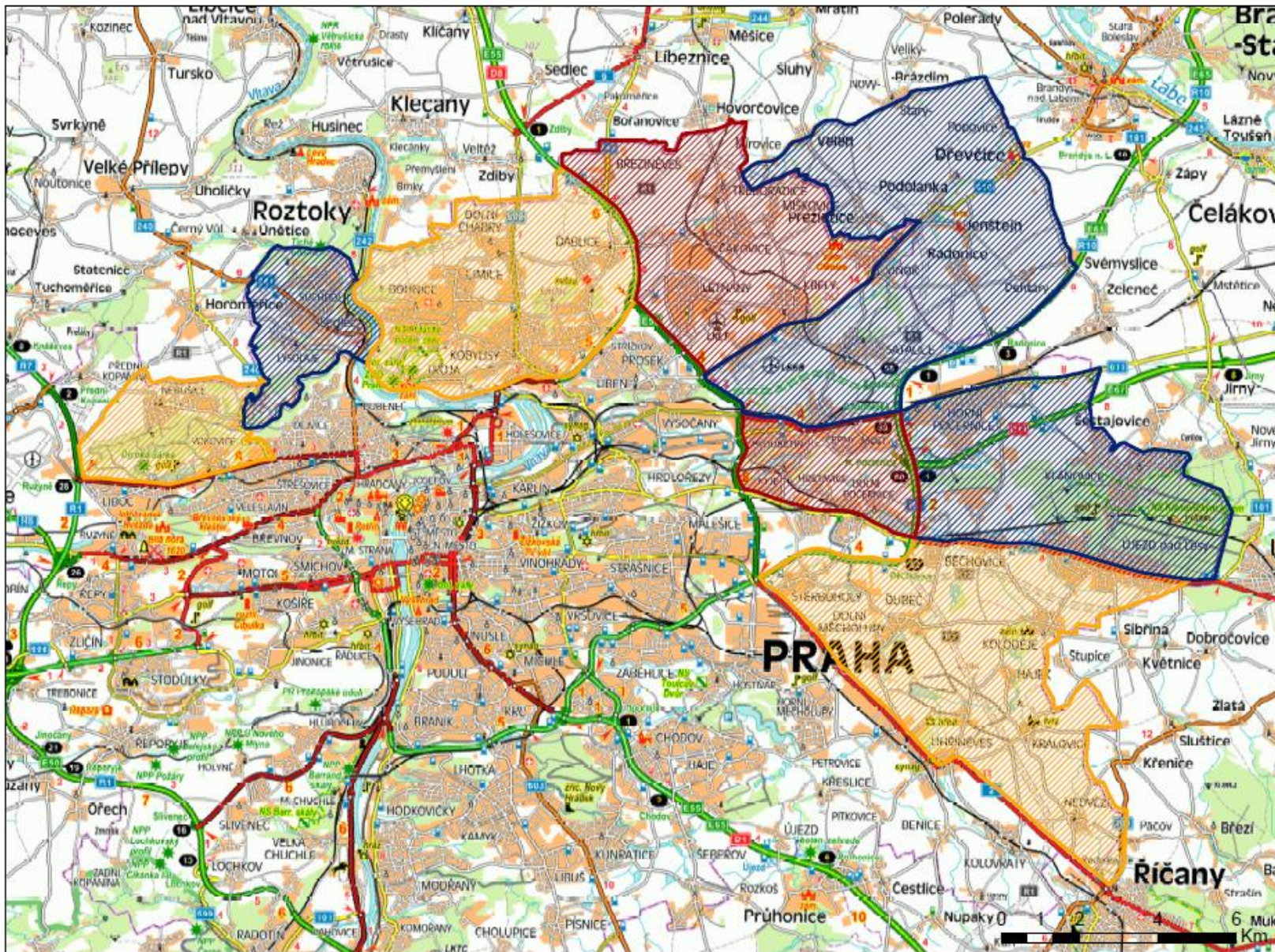
Rok vydání mapového souboru

2011

Poděkování

Mapový soubor byl vytvořen za podpory grantu ČZU 4290013123166 „Environmentální aspekty trvale udržitelného rozvoje společnosti 2011 - 2011 “.

Analyza vlivu suburbanizace v severovýchodní části Prahy



Legenda
Typ lokality

- 1
- 2
- 3

Zdroj mapového podkladu na pozadí:
 Automapa ČR, INSPIRE (2011)

1:65 000

Zpracování dat a map:
 (c) Petr Tomášek, 2011