

Analýza vlivu dálničního úseku Osičky – Hradec Králové na strukturu katastru nemovitostí

specializovaná mapa



Petr Tomášek

Česká zemědělská univerzita v Praze

Fakulta životního prostředí, Katedra aplikované geoinformatiky a územního plánování

© 2011

Anotace

Mapové dílo poskytuje informace o rozsahu vlivu dálničního tělesa na strukturu vlastnických vztahů. Výsledek je podkladem pro míru velikosti realizace pozemkové úpravy po výstavbě dálničního tělesa a díky tomu je možné dosáhnout i finanční úspory při realizaci pozemkové úpravy.

Autor

Petr Tomášek

Česká zemědělská univerzita v Praze

Fakulta životního prostředí

Katedra aplikované geoinformatiky a územního plánování

Kamýcká 129, 165 00 Praha 6 – Suchbátka

Rok vydání mapového souboru

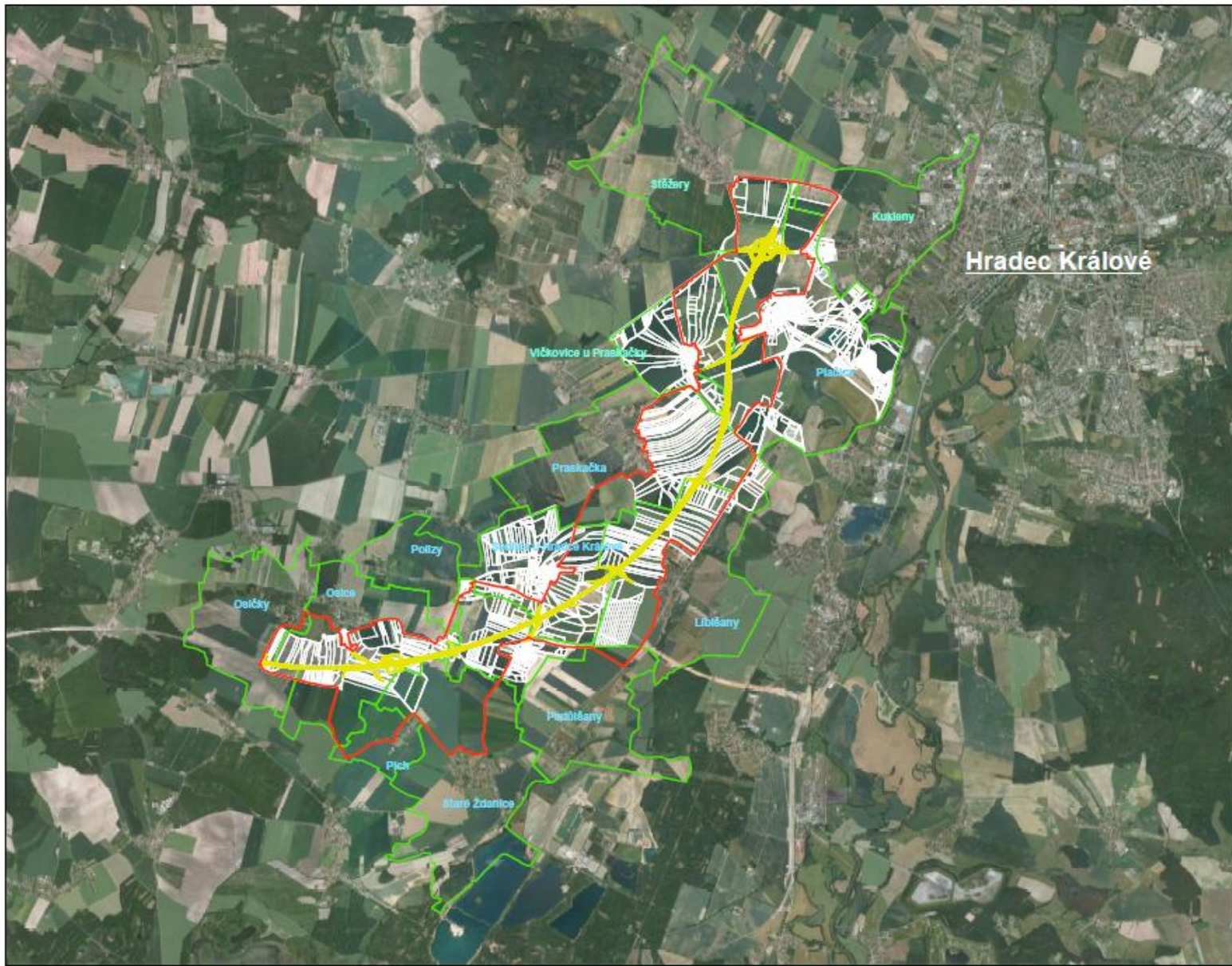
2011

Poděkování

Mapový soubor byl vytvořen za podpory grantu ČZU 4290013123166 „Environmentální aspekty trvale udržitelného rozvoje společnosti 2011 - 2011 “.

Analyza vlivu dálničního tělesa na strukturu katastru nemovitosti

Dálnice D11 (Osičky - Hradec Králové)



Legenda

- hranice vlivu
- dálniční úsek
- hranice katastrálního území
- pozemky

Stěžery název katastrálního území

Zdroj mapového podkladu na pozadí:
Ortofoto ČR, INSPIRE (2011)

1:40 000

Zpracování dat a map:
(c) Petr Tomášek, 2011