

## Analýza vlivu dálničního úseku Osičky – Hradec Králové na vodní erozi *specializovaná mapa*



Petr Tomášek

Česká zemědělská univerzita v Praze

Fakulta životního prostředí, Katedra aplikované geoinformatiky a územního plánování

© 2011

## **Anotace**

Mapové dílo poskytuje informaci o vlivu dálničního tělesa na vodní erozi. Výpočet je realizován pomocí Wischmeier –Smithovi rovnice. Analyzovaná oblast je shodná s dosahem vlivu dálničního tělesa na strukturu katastru nemovitostí.

## **Autor**

Petr Tomášek

Česká zemědělská univerzita v Praze

Fakulta životního prostředí

Katedra aplikované geoinformatiky a územního plánování

Kamýcká 129, 165 00 Praha 6 – Suchbátka

## **Rok vydání mapového souboru**

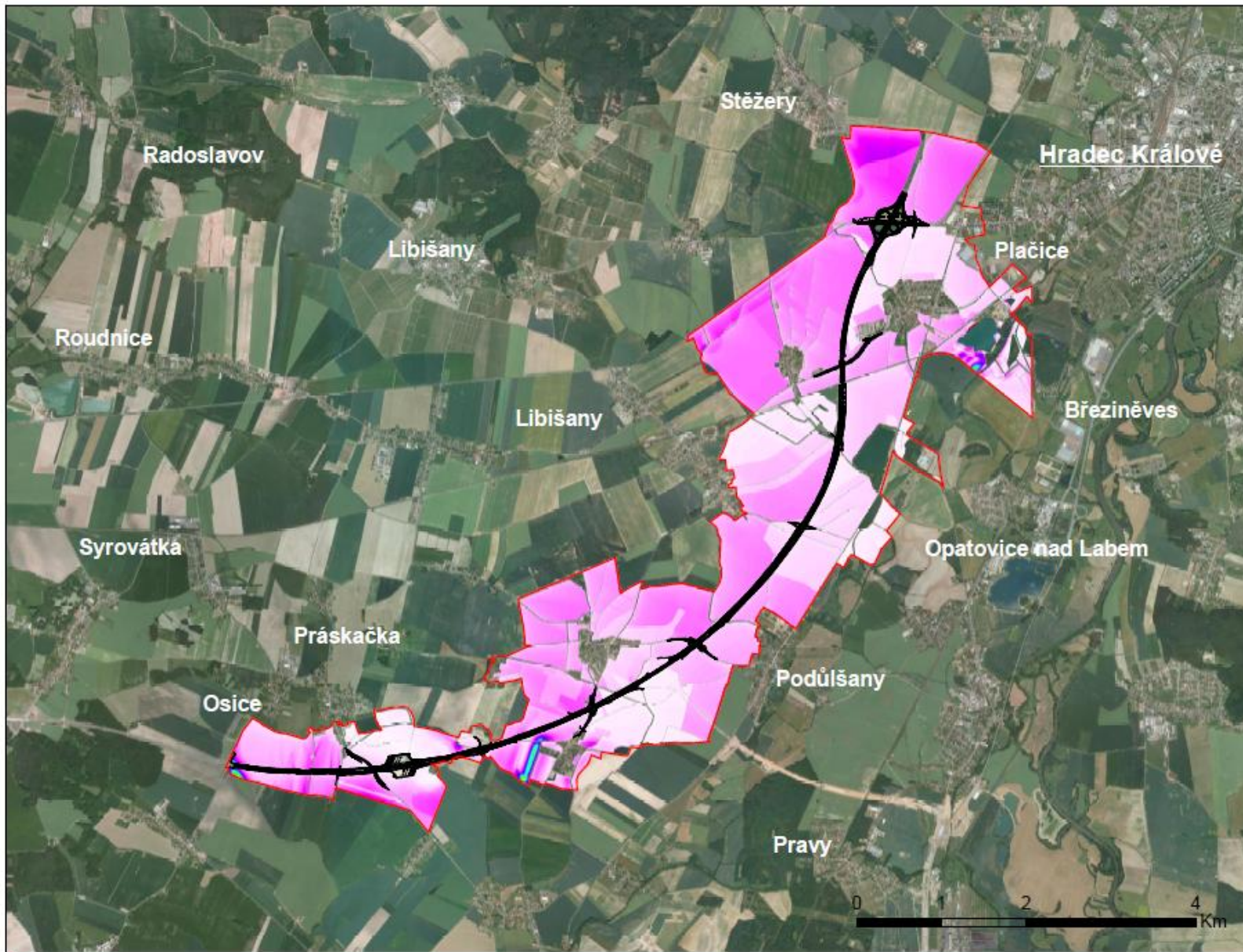
2011

## **Poděkování**

Mapový soubor byl vytvořen za podpory grantu ČZU 4290013123166 „Environmentální aspekty trvale udržitelného rozvoje společnosti 2011 - 2011 “.

## Analýza vlivu dálničního tělesa na vodní erozi

Dálnice D11 (Osičky - Hradec Králové)

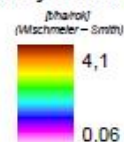


### Legenda

hranice řešeného území

dálniční těleso

### Hodnoty vodní eroze



Zdroj mapového podkladu na pozadí:  
 Ortofoto ČR, INSPIRE (2011)



1:30 000

Zpracování dat a map:  
 (c) Petr Tomášek, 2011