

Analýza možností dálničního úseku Osičky – Hradec Králové pro výstavbu průmyslových zón

specializovaná mapa



Petr Tomášek

Česká zemědělská univerzita v Praze

Fakulta životního prostředí, Katedra aplikované geoinformatiky a územního plánování

© 2011

Anotace

Mapové dílo poskytuje informace k využití ekonomického potenciálu dopravních komunikací v příměstských oblastech. Zájmové území (4 km od osy dálnice) v okolí dopravní komunikace je klasifikováno dle vhodnosti k potenciální výstavbě průmyslových zón. Metoda výběru území je založena na kombinaci ekonomických parametrů a omezení negativních dopadů potenciální výstavby na životní prostředí.

Autor

Petr Tomášek

Česká zemědělská univerzita v Praze

Fakulta životního prostředí

Katedra aplikované geoinformatiky a územního plánování

Kamýcká 129, 165 00 Praha 6 – Suchbátka

Rok vydání mapového souboru

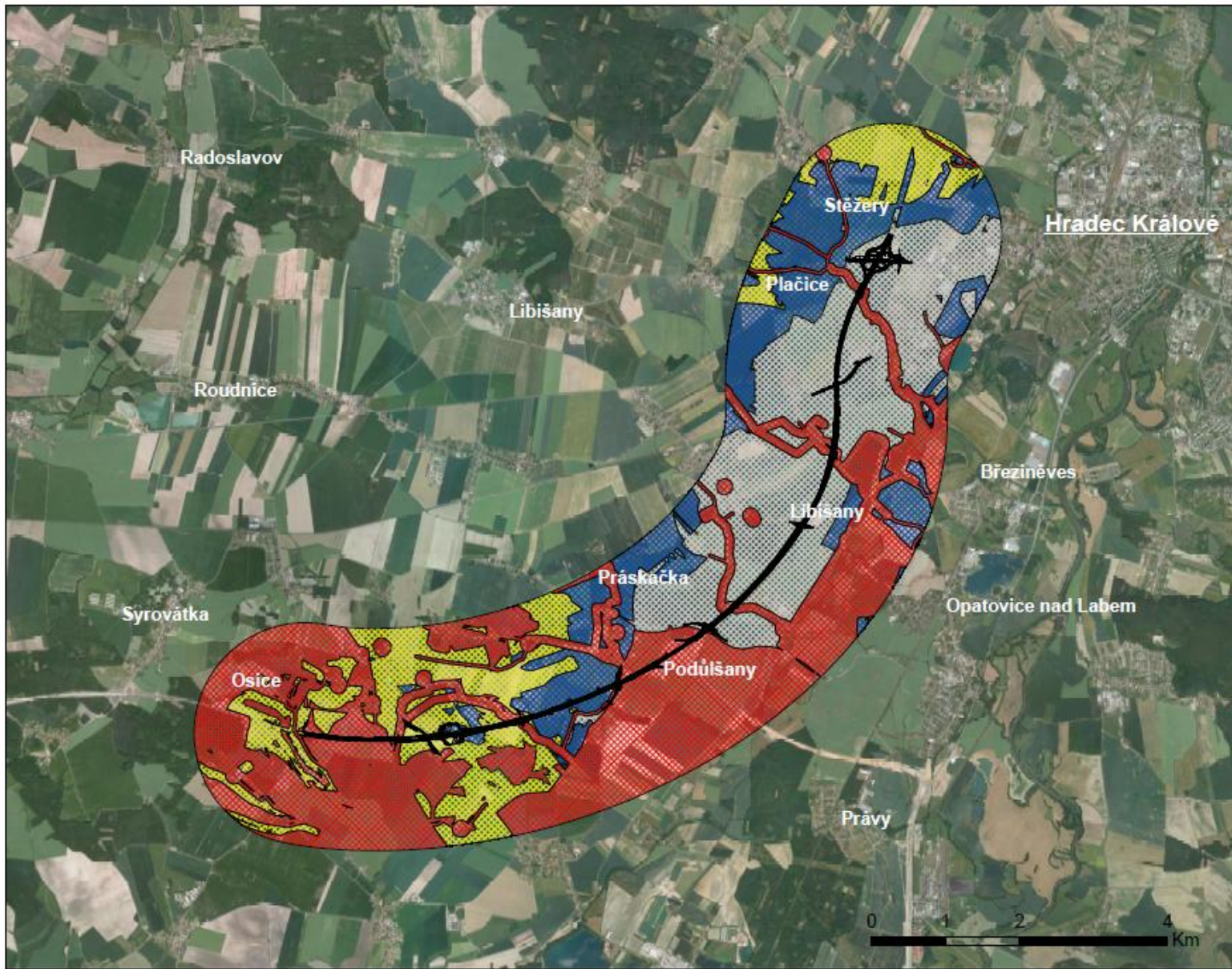
2011

Poděkování

Mapový soubor byl vytvořen za podpory grantu ČZU 4290013123166 „Environmentální aspekty trvale udržitelného rozvoje společnosti 2011 - 2011 “.

Analýza možností dálničního úseku pro výstavbu průmyslových zón

Dálnice D11 (Osičky - Hradec Králové)



Legenda Hodnocení území z pohledu potenciální výstavby

- přípustné
- akceptovatelné
- nevhodné
- zakázané
- dálniční těleso

Zdroj mapového podkladu na pozadí:
Ortofoto ČR, INSPIRE (2011)

1:35 000

Zpracování dat a map:
(c) Petr Tomášek, 2011