

Analýza vlivu dálničního úseku Osičky – Hradec Králové na krajinný ráz *specializovaná mapa*



Petr Tomášek

Česká zemědělská univerzita v Praze

Fakulta životního prostředí, Katedra aplikované geoinformatiky a územního plánování

© 2011

Anotace

Mapové dílo poskytuje informace o vlivu plánovaného dálničního úseku Osičky – Hradec Králové, dálnice D11, na krajinný ráz. Analýza je kombinací rastrových analýz viditelnosti, expozice, sklonitosti a je realizována do vzdálenosti 4 km od osy dálnice. Hodnocení vlivu dálničního úseku je odvozeno od metodiky pro posuzování vizuální citlivosti krajiny (Kychyňková,2007).

Zdroj:

Kuchyňková,H.(2007):Posuzování vizuální citlivosti krajiny. Aktuální problémy ochrany krajinného rázu, Sborník příspěvků z odborného semináře, s.56 – 61.

Autor

Petr Tomášek

Česká zemědělská univerzita v Praze

Fakulta životního prostředí

Katedra aplikované geoinformatiky a územního plánování

Kamýcká 129, 165 00 Praha 6 – Suchdol

Rok vydání mapového souboru

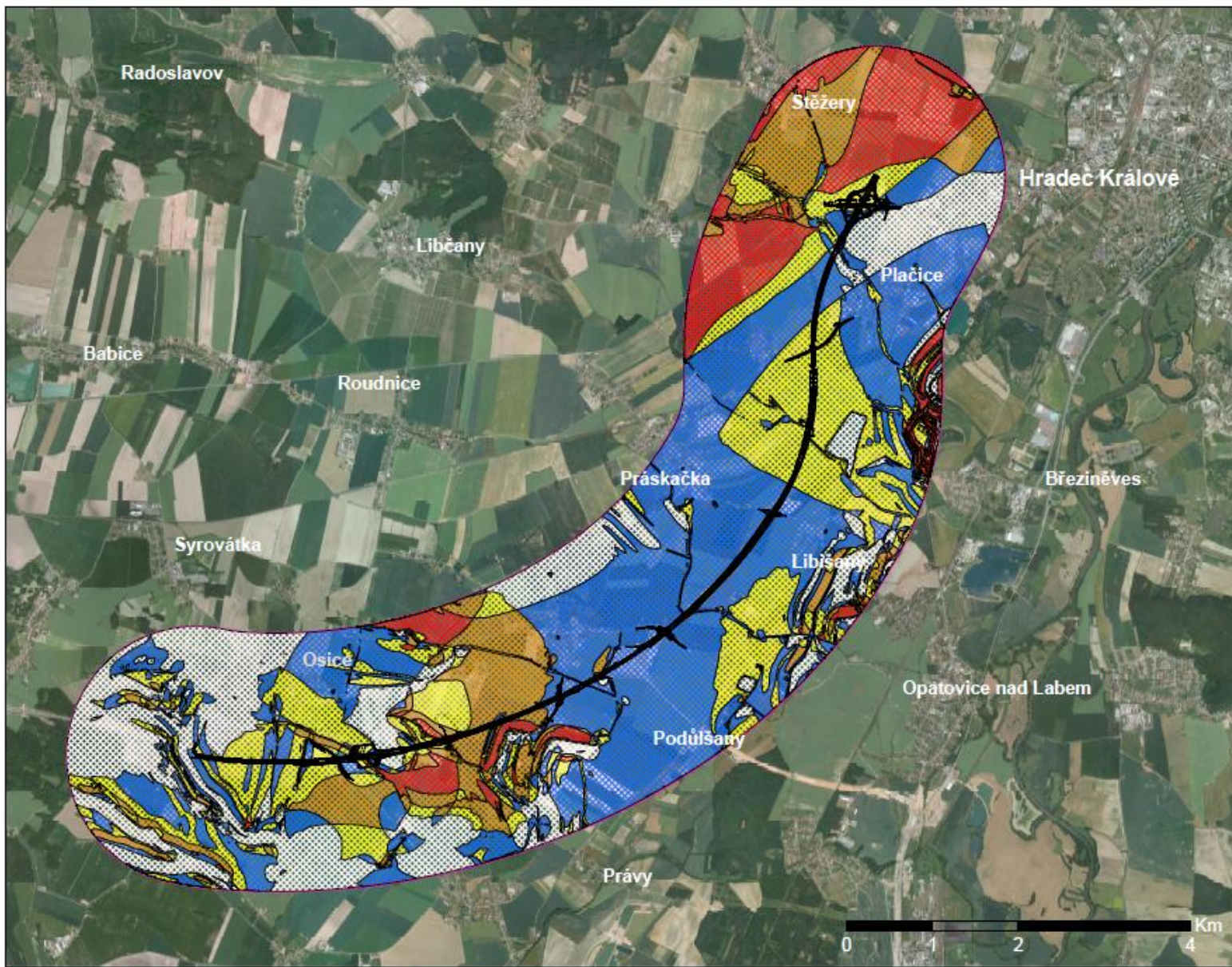
2011

Poděkování

Mapový soubor byl vytvořen za podpory grantu ČZU 4290013123166 „Environmentální aspekty trvale udržitelného rozvoje společnosti 2011 - 2011 “.

Analýza vlivu dálničního tělesa na krajinný ráz

Dálnice D11 (Osičky - Hradec Králové)



Legenda

- dálniční úsek
- Vizuální citlivost krajiny**
- Hodnocení:**
- velmi nízká
- ▒ nízká
- ▒ střední
- ▒ vysoká
- ▒ velmi vysoká
- ▒ hranice analýzy (4 km od osy dálnice)

Zdroj mapového podkladu na pozadí:
 Ortofoto ČR, INSPIRE (2011)

1:30 000

Zpracování dat a map:
 (c) Petr Tomášek, 2011

