

Kostice 2012

Tab. **KOS2012.1**: Dekádní hodnoty komponent bilanční rovnice pro lokalitu Kostice ve vegetačním období roku 2012 (1. 4. – 31. 10. 2012)

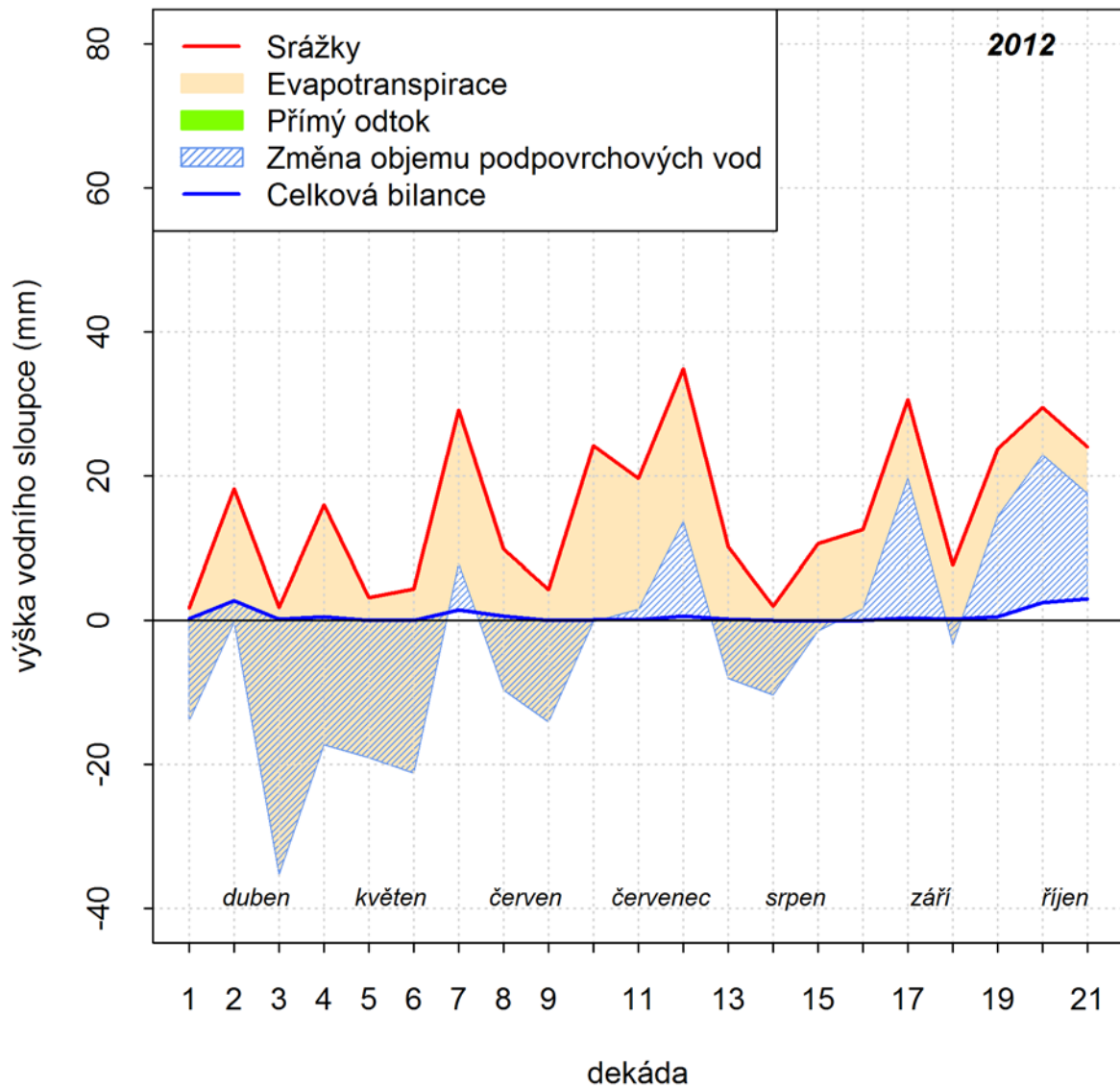
Číslo dekády	Srážky SP (mm)	Aktuální evapo-transpirace SAE (mm)	Rozdíl objemu vody v nenasyčené zóně ASM (mm)	Rozdíl objemu vody v nasycené zóně (zmenšený o základní odtok) SGWR (mm)	Rozdíl objemu podpo-vrchové vody ASM + SGWR (mm)	Celkový odtoku (přímý a základní) SQ (mm)	Vypočtená hladina podzemní vody na konci dekády GWT(C) (cm)	Měřená hladina podzemní vody ve vrtu na konci dekády GWT(M) (cm)
1	1,7	15,62	-13,92	-0,23	-14,15	0,63	152,72	152,75
2	18,2	18,46	-6,61	3,64	-2,97	2,71	152,88	152,79
3	1,8	37,06	-35,26	-0,15	-35,41	0,15	152,88	152,75
4	16,0	33,27	-18,48	0,67	-17,81	0,54	152,91	152,80
5	3,2	22,24	-19,04	0,00	-19,04	0,00	152,91	152,82
6	4,4	25,56	-21,16	0,00	-21,16	0,00	152,91	152,80
7	29,1	21,25	4,60	1,79	6,38	1,46	152,99	152,92
8	9,8	19,48	-10,93	0,68	-10,25	0,57	153,02	152,91
9	4,3	18,36	-14,06	0,00	-14,06	0,00	153,02	152,86
10	24,2	24,37	-0,42	0,14	-0,28	0,11	153,02	153,02
11	19,7	18,15	1,35	0,12	1,47	0,08	153,03	153,10
12	34,9	21,22	12,22	0,85	13,07	0,61	153,07	153,19
13	10,2	18,24	-8,35	0,11	-8,24	0,19	153,07	153,17
14	2,0	12,35	-10,35	-0,01	-10,36	0,01	153,07	153,14
15	10,6	12,03	-1,34	0,01	-1,33	0,01	153,07	153,15
16	12,6	10,97	1,56	0,05	1,61	0,04	153,07	153,16
17	30,6	10,95	18,66	0,59	19,25	0,49	153,10	153,22
18	7,6	10,96	-3,82	0,25	-3,57	0,21	153,11	153,21
19	23,8	9,39	12,71	1,16	13,86	0,48	153,16	153,32
20	29,5	6,57	17,86	2,58	20,44	2,11	153,28	153,40
21	24,0	6,43	10,36	4,17	14,53	2,07	153,47	153,42

Tab. **KOS2012.2**: Celková sezónní bilance vegetačního období roku 2012 na lokalitě Kostice

Komponenta hydrologické bilance	Sezónní hodnota 1. 4. – 31. 10. 2012 (mm)
Srážka SP	322,8
Celkový odtok SQ	14,1
Přímý odtok STF	0,1
Potenciální evapotranspirace SPE	651,5
Aktuální evapotranspirace SAE	374,1
Celková intercepce SAIR	125,7
Infiltrace SRECH	208,0
Změna půdní vlhkosti ASM	-82,1
Změna zásoby podzemní vody SGWR	30,3
Čistá změna zásoby podzemní vody (odečten základní odtok) SNGWR	16,2

Tab. **KOS2012.3**: Odečty komponent hydrologické bilance pro konstrukci odečtového grafu pro vegetační období roku 2012 na lokalitě Kostice

Číslo dekády	Děšť SP (mm)	Odečet aktuální evapotranspirace -SAE (mm)	Odečet přímého odtoku -STF (mm)	Odečet změny objemu v podpovrchové zóně -(ASM + SNGWR) (mm)
1	1,7	-13,92	-13,92	0,23
2	18,2	-0,26	-0,26	2,71
3	1,8	-35,26	-35,26	0,15
4	16,0	-17,27	-17,27	0,54
5	3,2	-19,04	-19,04	0,00
6	4,4	-21,16	-21,16	0,00
7	29,1	7,85	7,84	1,46
8	9,8	-9,68	-9,68	0,57
9	4,3	-14,06	-14,06	0,00
10	24,2	-0,17	-0,17	0,11
11	19,7	1,55	1,54	0,07
12	34,9	13,68	13,68	0,61
13	10,2	-8,04	-8,05	0,19
14	2,0	-10,35	-10,35	0,01
15	10,6	-1,43	-1,43	-0,10
16	12,6	1,63	1,62	0,01
17	30,6	19,65	19,64	0,39
18	7,6	-3,36	-3,36	0,21
19	23,8	14,41	14,39	0,53
20	29,5	22,93	22,90	2,46
21	12,20	6,47	5,79	-0,70



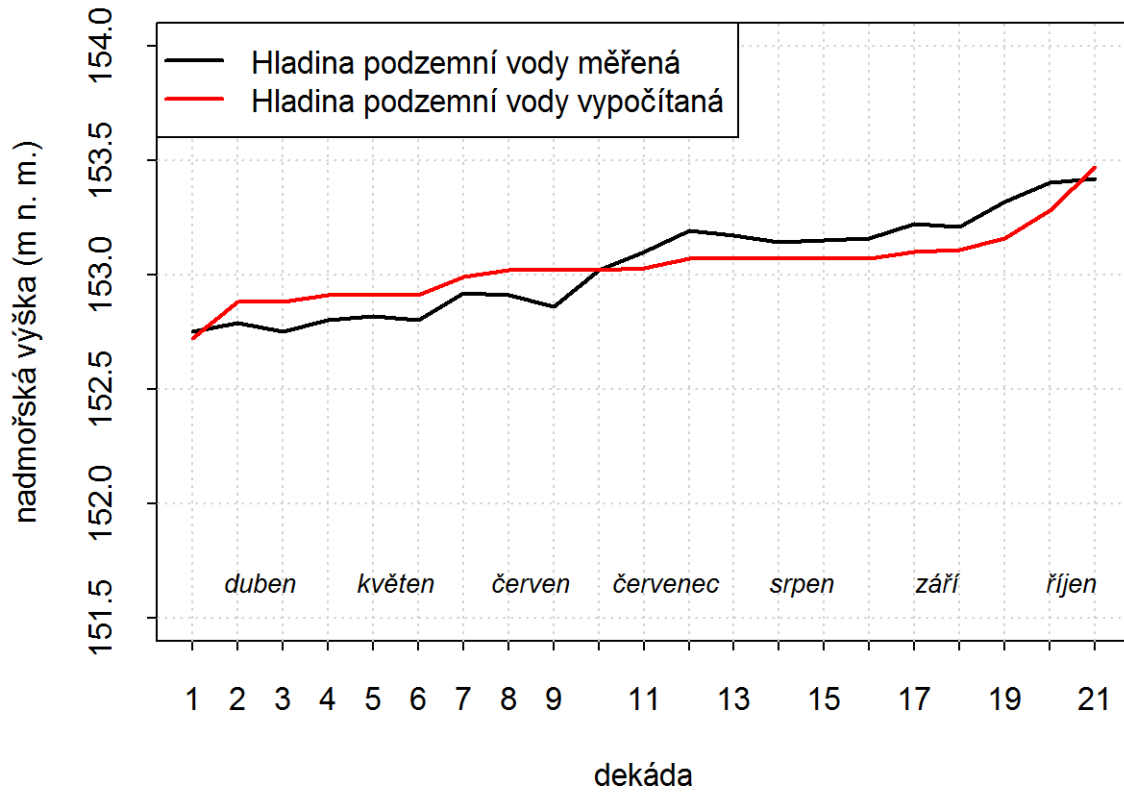
Obr. **KOS2012.1a**: Odečtový graf dekádní hydrologické bilance vegetačního období roku 2012 na lokalitě Kostice

Diference měřených a vypočtených dat bilance vegetačního období roku 2012 modelem WBCM7 na lokalitě Kostice je 0,46 mm, což odpovídá 0,14 % pozorovaných hodnot.

Koeficient determinace: RE = 0,80

Koeficient variace: PE = 0,00

RE = 0.80, PE = 0.00



Obr. **KOS2012.2**: Porovnání měřených (ČHMÚ) a vypočtených (WBCM7) úrovní hladin podzemní vody na lokalitě Kostice ve vegetačním období roku 2012

Mikulčice 2012

Tab. **MIK2012.1**: Dekádní hodnoty komponent bilanční rovnice pro lokalitu Mikulčice ve vegetačním období roku 2012 (1. 4. – 31. 10. 2012)

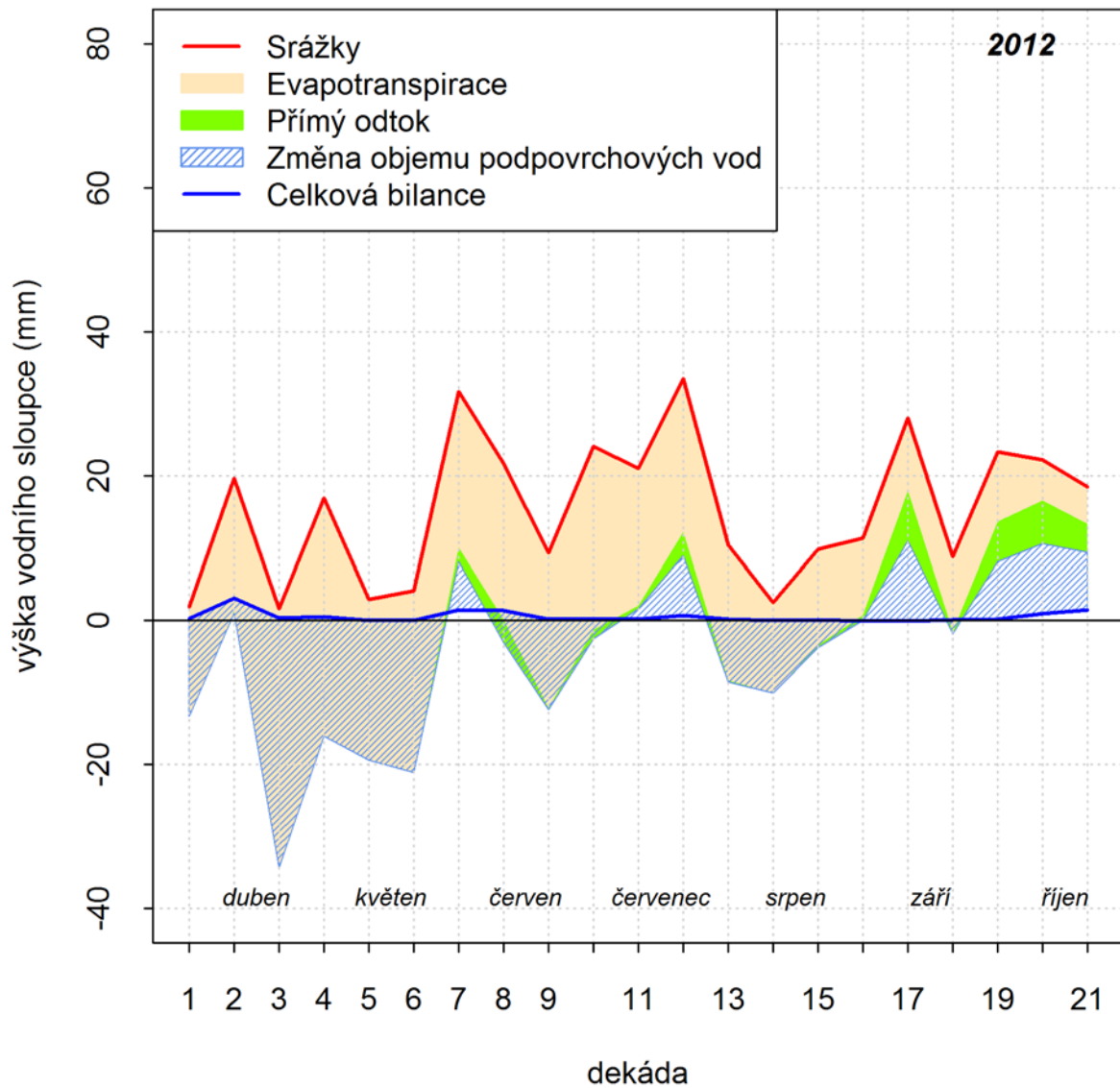
Číslo dekády	Srážky SP (mm)	Aktuální evapo-transpirace SAE (mm)	Rozdíl objemu vody v nenasycené zóně ASM (mm)	Rozdíl objemu vody v nasycené zóně (zmenšený o základní odtok) SGWR (mm)	Rozdíl objemu podpo-vrchové vody ASM + SGWR (mm)	Celkový odtoku (přímý a základní) SQ (mm)	Vypočtená hladina podzemní vody na konci dekády GWT(C) (cm)	Měřená hladina podzemní vody ve vrtu na konci dekády GWT(M) (cm)
1	1,9	15,23	-13,33	-0,23	-13,56	0,63	152,82	152,81
2	19,7	18,44	-6,66	4,62	-2,03	3,29	153,03	152,91
3	1,6	35,95	-34,35	-0,38	-34,73	0,38	153,01	152,95
4	16,9	32,90	-17,31	0,68	-16,64	0,64	153,04	152,95
5	2,9	22,28	-19,39	0,00	-19,39	0,01	153,04	153,16
6	4,1	25,22	-21,13	0,00	-21,13	0,01	153,04	153,29
7	31,7	21,61	4,85	1,86	6,71	3,38	153,12	153,15
8	21,7	21,64	-6,01	1,57	-4,44	4,50	153,20	153,11
9	9,3	21,39	-12,77	0,23	-12,54	0,44	153,21	153,16
10	24,1	25,39	-3,04	0,26	-2,78	1,48	153,22	153,25
11	21	18,94	1,22	0,27	1,50	0,57	153,23	153,26
12	33,5	21,26	7,35	0,91	8,26	3,98	153,27	153,23
13	10,4	18,68	-8,82	0,09	-8,73	0,45	153,28	153,33
14	2,5	12,54	-10,06	0,00	-10,06	0,02	153,28	153,36
15	9,8	13,23	-3,80	0,00	-3,80	0,29	153,28	153,36
16	11,4	10,59	0,03	0,01	0,04	0,82	153,28	153,34
17	28	10,05	10,95	0,12	11,08	7,06	153,28	153,35
18	8,8	10,37	-2,05	0,11	-1,94	0,37	153,29	153,32
19	23,3	9,63	7,67	0,28	7,96	5,66	153,30	153,23
20	22,2	5,60	8,97	0,64	9,61	6,53	153,33	153,30
21	18,5	5,15	6,76	1,17	7,93	4,51	153,38	153,35

Tab. **MIK2012.2**: Celková sezónní bilance vegetačního období roku 2012 na lokalitě Mikulčice

Komponenta hydrologické bilance	Sezónní hodnota 1. 4. – 31. 10. 2012 (mm)
Srážka SP	326,8
Celkový odtok SQ	45,6
Přímý odtok STF	34,8
Potenciální evapotranspirace SPE	641,5
Aktuální evapotranspirace SAE	377,2
Celková intercepce SAIR	134,0
Infiltrace SRECH	169,2
Změna půdní vlhkosti ASM	-108,8
Změna zásoby podzemní vody SGWR	23,1
Čistá změna zásoby podzemní vody (odečten základní odtok) SNGWR	12,3

Tab. **MIK2012.3**: Odečty komponent hydrologické bilance pro konstrukci odečtového grafu pro vegetační období roku 2012 na lokalitě Mikulčice

Číslo dekády	Děšť SP (mm)	Odečet aktuální evapotranspirace -SAE (mm)	Odečet přímého odtoku -STF (mm)	Odečet změny objemu v podpovrchové zóně -(ASM + SNGWR) (mm)
1	1,9	-13,33	-13,33	0,23
2	19,7	1,26	1,06	3,09
3	1,6	-34,35	-34,35	0,38
4	16,9	-16,00	-16,09	0,55
5	2,9	-19,38	-19,39	0,00
6	4,1	-21,12	-21,13	0,00
7	31,7	10,09	8,15	1,44
8	21,7	0,06	-3,08	1,36
9	9,3	-12,09	-12,35	0,19
10	24,1	-1,29	-2,57	0,21
11	21,0	2,06	1,67	0,17
12	33,5	12,24	8,95	0,69
13	10,4	-8,28	-8,55	0,18
14	2,5	-10,04	-10,05	0,01
15	9,8	-3,43	-3,73	0,07
16	11,4	0,81	0,00	-0,04
17	28,0	17,95	10,99	-0,09
18	8,8	-1,57	-1,85	0,09
19	23,3	13,67	8,12	0,16
20	22,2	16,60	10,58	0,97
21	18,5	13,35	9,41	1,48



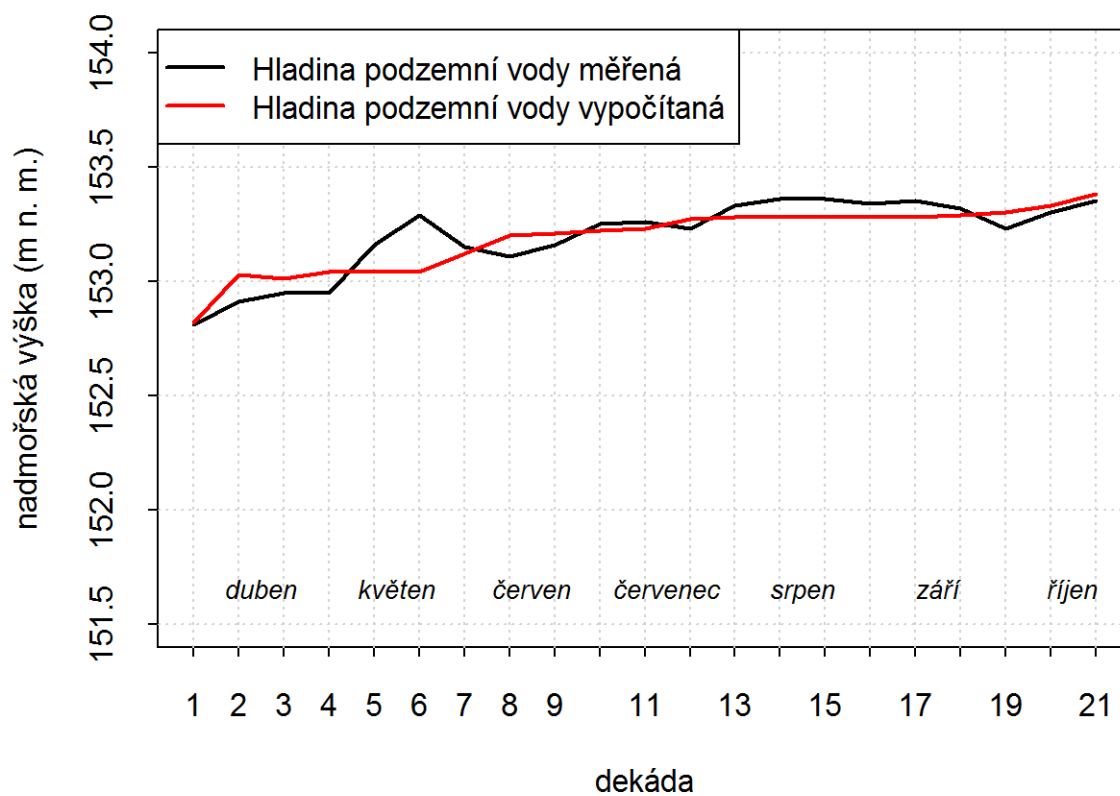
Obr. **MIK2012.1a**: Odečtový graf dekádní hydrologické bilance vegetačního období roku 2012 na lokalitě Mikulčice

Diference měřených a vypočtených dat bilance vegetačního období roku 2012 modelem WBCM7 na lokalitě Mikulčice je 0,60 mm, což odpovídá 0,18 % pozorovaných hodnot.

Koeficient determinace: RE = 0,74

Koeficient variace: PE = 0,00

RE = 0.74, PE = 0.00



Obr. **MIK2012.2**: Porovnání měřených (ČHMÚ) a vypočtených (WBCM7) úrovní hladin podzemní vody na lokalitě Mikulčice ve vegetačním období roku 2012

Týnec 2012

Tab. **TYN2012.1**: Dekádní hodnoty komponent bilanční rovnice pro lokalitu Týnec ve vegetačním období roku 2012 (1. 4. – 31. 10. 2012)

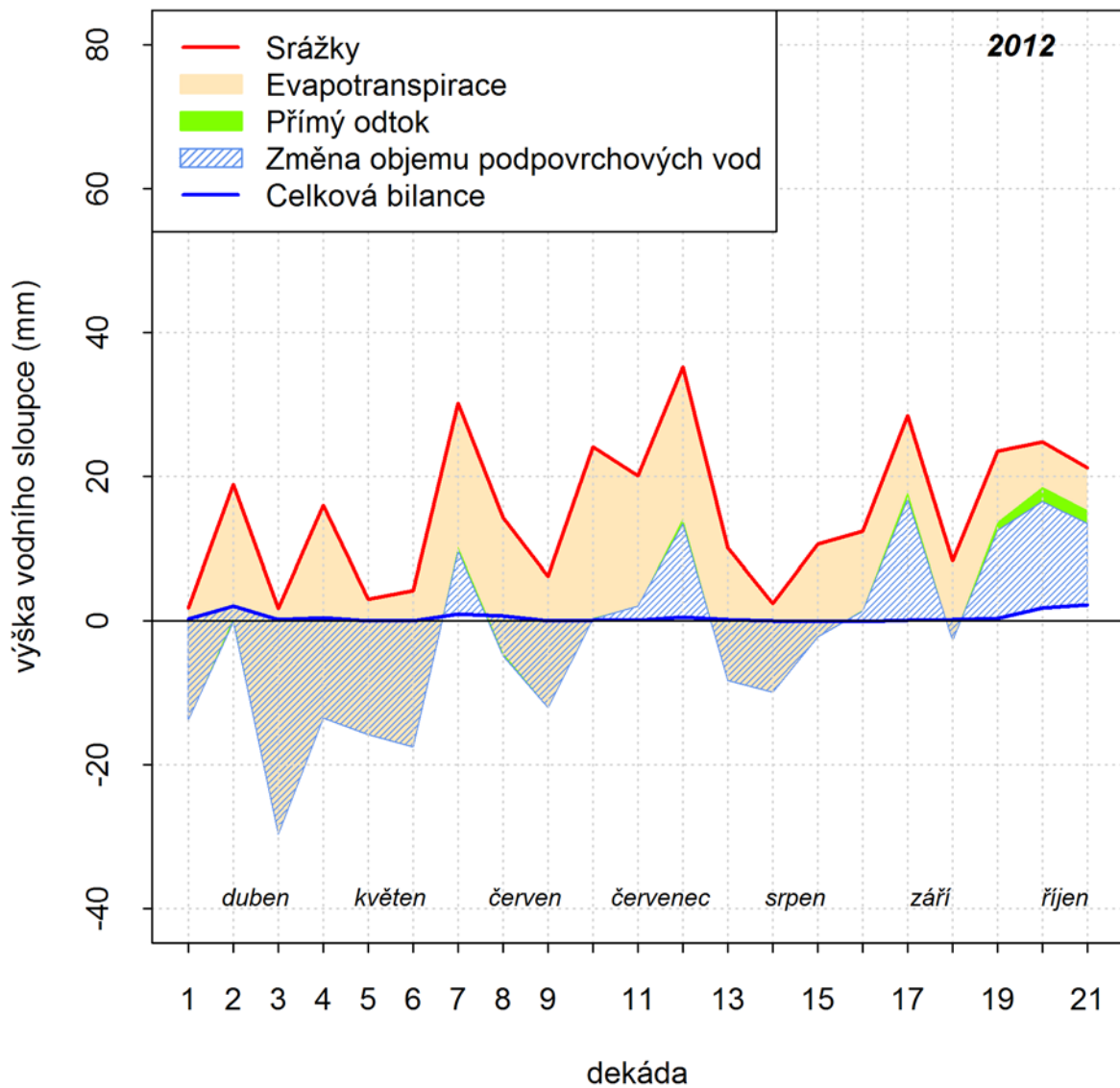
Číslo dekády	Srážky SP (mm)	Aktuální evapo-transpirace SAE (mm)	Rozdíl objemu vody v nenasycené zóně ASM (mm)	Rozdíl objemu vody v nasycené zóně (zmenšený o základní odtok) SGWR (mm)	Rozdíl objemu podpo-vrchové vody ASM + SGWR (mm)	Celkový odtoku (přímý a základní) SQ (mm)	Vypočtená hladina podzemní vody na konci dekády GWT(C) (cm)	Měřená hladina podzemní vody ve vrtu na konci dekády GWT(M) (cm)
1	1,8	15,56	-13,76	-0,23	-13,99	0,63	152,17	152,21
2	18,9	18,49	-5,20	2,97	-2,24	2,65	152,30	152,30
3	1,7	31,32	-29,62	-0,18	-29,80	0,18	152,29	152,28
4	16,0	29,38	-14,43	0,54	-13,89	0,51	152,32	152,32
5	3,0	18,77	-15,77	0,00	-15,78	0,01	152,32	152,33
6	4,2	21,73	-17,54	0,00	-17,54	0,00	152,32	152,31
7	30,2	19,97	7,56	1,16	8,72	1,51	152,37	152,40
8	14,3	18,70	-6,28	0,78	-5,50	1,11	152,41	152,43
9	6,2	18,19	-12,07	0,04	-12,04	0,04	152,41	152,38
10	24,1	23,70	0,08	0,09	0,17	0,24	152,41	152,41
11	20,1	18,00	1,86	0,12	1,98	0,13	152,42	152,44
12	35,2	21,00	12,10	0,78	12,89	1,31	152,45	152,47
13	10,1	18,34	-8,54	0,08	-8,47	0,22	152,46	152,41
14	2,4	12,34	-9,96	0,00	-9,96	0,01	152,46	152,38
15	10,6	12,78	-2,20	0,00	-2,20	0,06	152,46	152,40
16	12,4	10,87	1,43	0,02	1,45	0,13	152,46	152,45
17	28,5	10,65	16,30	0,38	16,68	1,35	152,47	152,50
18	8,3	11,00	-3,11	0,19	-2,92	0,21	152,48	152,53
19	23,5	9,83	11,32	0,80	12,12	1,50	152,52	152,60
20	24,8	6,27	13,15	1,60	14,75	3,32	152,59	152,67
21	21,2	5,94	8,58	2,64	11,21	3,12	152,71	152,69

Tab. **TYN2012.2**: Celková sezónní bilance vegetačního období roku 2012 na lokalitě Týnec

Komponenta hydrologické bilance	Sezónní hodnota 1. 4. – 31. 10. 2012 (mm)
Srážka SP	321,5
Celkový odtok SQ	19,4
Přímý odtok STF	9,0
Potenciální evapotranspirace SPE	652,5
Aktuální evapotranspirace SAE	353,9
Celková intercepce SAIR	131,2
Infiltrace SRECH	192,5
Změna půdní vlhkosti ASM	-63,9
Změna zásoby podzemní vody SGWR	22,0
Čistá změna zásoby podzemní vody (odečten základní odtok) SNGWR	11,7

Tab. **TYN2012.3**: Odečty komponent hydrologické bilance pro konstrukci odečtového grafu pro vegetační období roku 2012 na lokalitě Týnec

Číslo dekády	Děšť	Odečet aktuální evapotranspirace	Odečet přímého odtoku	Odečet změny objemu v podpovrchové zóně
	SP	-SAE	-STF	-(ASM + SNGWR)
	(mm)	(mm)	(mm)	(mm)
1	1,8	-13,76	-13,76	0,23
2	18,9	0,41	-0,14	2,10
3	1,7	-29,62	-29,62	0,18
4	16,0	-13,38	-13,45	0,44
5	3,0	-15,77	-15,77	0,01
6	4,2	-17,53	-17,54	0,00
7	30,2	10,23	9,65	0,93
8	14,3	-4,40	-4,85	0,65
9	6,2	-11,99	-12,01	0,03
10	24,1	0,40	0,24	0,07
11	20,1	2,10	2,05	0,07
12	35,2	14,20	13,45	0,56
13	10,1	-8,24	-8,30	0,17
14	2,4	-9,94	-9,94	0,02
15	10,6	-2,18	-2,24	-0,04
16	12,4	1,53	1,41	-0,04
17	28,5	17,85	16,80	0,12
18	8,3	-2,70	-2,76	0,16
19	23,5	13,67	12,49	0,37
20	24,8	18,53	16,54	1,79



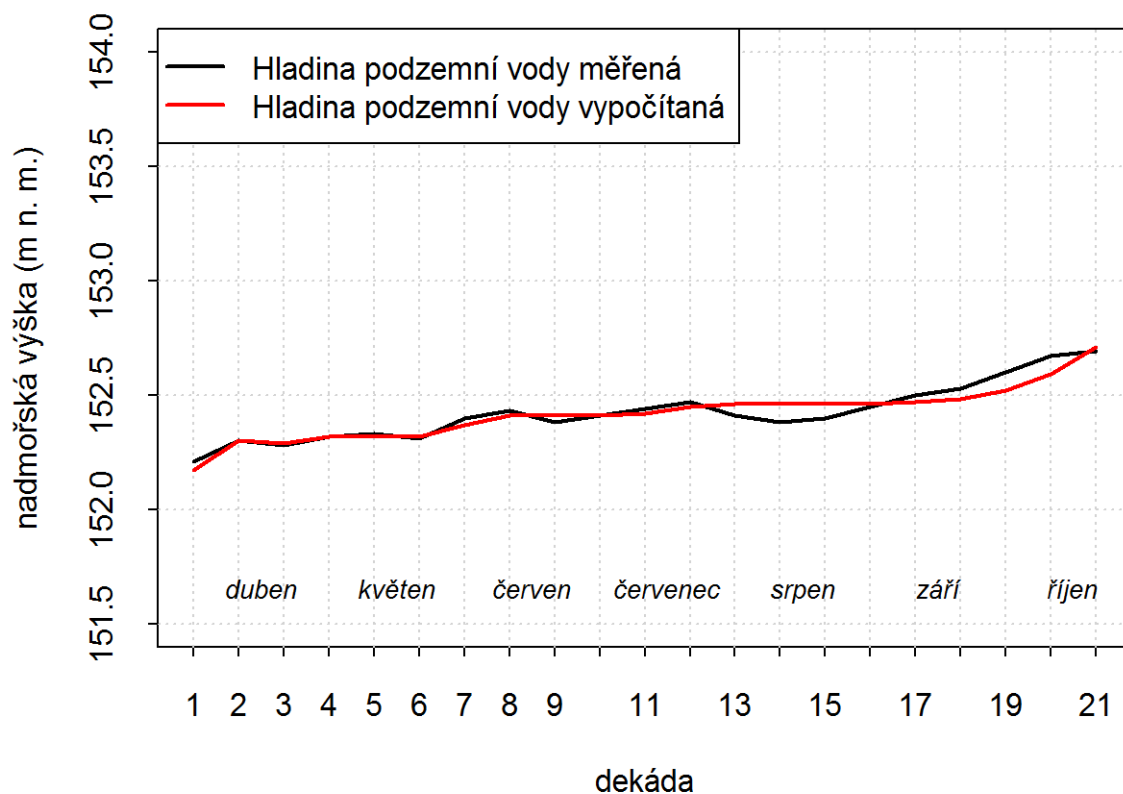
Obr. **TYN2012.1a**: Odečtový graf dekadní hydrologické bilance vegetačního období roku 2012 na lokalitě Týnec

Diference měřených a vypočtených dat bilance vegetačního období roku 2012 modelem WBCM7 na lokalitě Týnec je 0,42 mm, což odpovídá 0,13 % pozorovaných hodnot.

Koeficient determinace: RE = 0,90

Koeficient variace: PE = 0,00

RE = 0.90, PE = 0.00



Obr. **TYN2010.2**: Porovnání měřených (ČHMÚ) a vypočtených (WBCM7) úrovní hladin podzemní vody na lokalitě Týnec ve vegetačním období roku 2012