



Česká zemědělská univerzita v Praze  
**Fakulta životního  
prostředí**

Produkt je realizován sešitem MicroSoft Excel® verze 2010.

#### Návrhové deště

Pro určení krátkých přívalových dešťů byla ponechána metoda redukce jednodenních maximálních úhrnů  $P_{1d,N}$  (Hrádek, Kovář, 1994) nejbližší srážkoměrné stanice povodí (Šamaj, Brázdil, Valovič, 1983). S hodnotami těchto úhrnů pro dobu opakování  $N = 2, 5, 10, 20, 50$  a  $100$  let se v první uživatelské fázi pracuje stejně jako v dřívějším programu, kde po celou dobu trvání návrhového deště je jeho intenzita konstantní. Je tedy použita stejná procedura jako v DES\_RAIN (CONSTANT), (Vaššová, Kovář, 2011). Z maximálních denních srážkových úhrnů jsou tímto programem za použití vztahů (1) a (2) vypočteny redukované srážkové úhrny pro krátké doby trvání deště a různé doby opakování.

Redukční regionální koeficienty  $a, c$  byly odvozeny podle metodiky (Hrádek, Kovář, 1994). Inovace dřívější verze programu **DES\_RAIN\_CONSTANT** do nové verze **DES\_RAIN\_VARIABLE**. Jak již název napovídá, byla zpracována s proměnlivou intenzitou návrhového deště. Tyto deště, které trvají déle než několik málo minut, již nemívají konstantní intenzitu v době svého trvání, byly proto přerozděleny do variabilních intenzit podle syntetického hyetogramu, navrženého Ústavem fyziky atmosféry (ÚFA AV ČR, Kalvová et al., 2010). Postup spočívá v simulaci asymetrického tvaru hyetogramu s decilovou časovou základnou, kdy jeho nejpravděpodobnější kulminace se objevuje v 5. pořadnici, a další pořadnice jsou uspořádány podle své intenzity nejprve vlevo a potom střídavě vpravo a vlevo od kulminační pořadnice. Grafické znázornění průběhu pro celkový syntetický hyetogram ÚFA s vyjádřením redukovaných 24 hodinových N-letých dešťů je zobrazeno na listu 3: Průběh srážky Nový software byl již v současné době použit v příspěvku publikovaném v časopisu Vodní hospodářství (Kovář, Šimková, Rous, 2013).

#### Reference:

Hrádek, F.; Kovář, P. (1994): Výpočet náhradních intenzit přívalových dešťů. Vodní hospodářství 11, str. 49–53, ISSN 1211-0760.

Kovář, P., Šimková, J., Rous, V., 2013: Možnosti využití modelové simulace hydrologických dat pro vodohospodářské studie a projekty. Vodní hospodářství 63, 12/2013. 416-420.

Šamaj, F.; Brázdil, R.; Valovič, J. (1983): Denné úhrny zrážok s mimoriadnou vydatnosťou v ČSSR v období 1901-1980. In: Sborník práce SHMÚ. ALFA, Bratislava: s. 19-112.


Kalvová, J., Metelka L. (2010): Zpřesnění dosavadních odhadů dopadů klimatické změny v sektorech vodního hospodářství, zemědělství a lesnictví a návrhy adaptačních opatření (IV), Závěrečná zpráva o řešení projektu VaV – SP/1a6/108/07.

Vaššová, D.; Kovář, P. (2011): DES\_RAIN. Praha: Fakulta životního prostředí ČZU v Praze, dostupné z: <http://fzp.czu.cz/vyzkum/software.html>

## Redukce jednodenních návrhových dešťů

Hodnoty maximálních denních úhrnů srážek s pravděpodobností opakování  $N$  let podle Gumbela  $H_{1d,N}$  (mm)

(převzato z: Šamaj, F., Valovič, Š., Brázdil, R. (1985): Denné úhrny zrážek s mimoriadnou výdatností v ČSSR v období 1901–1980.)

Číslo	105
Stanice	Drahov 
N = 2 roky	32,4
N = 5 let	41,5
N = 10 let	47,3
N = 20 let	53,4
N = 50 let	60,8
N = 100 let	66,6

### Srážkové úhrny $H_{t,N}$

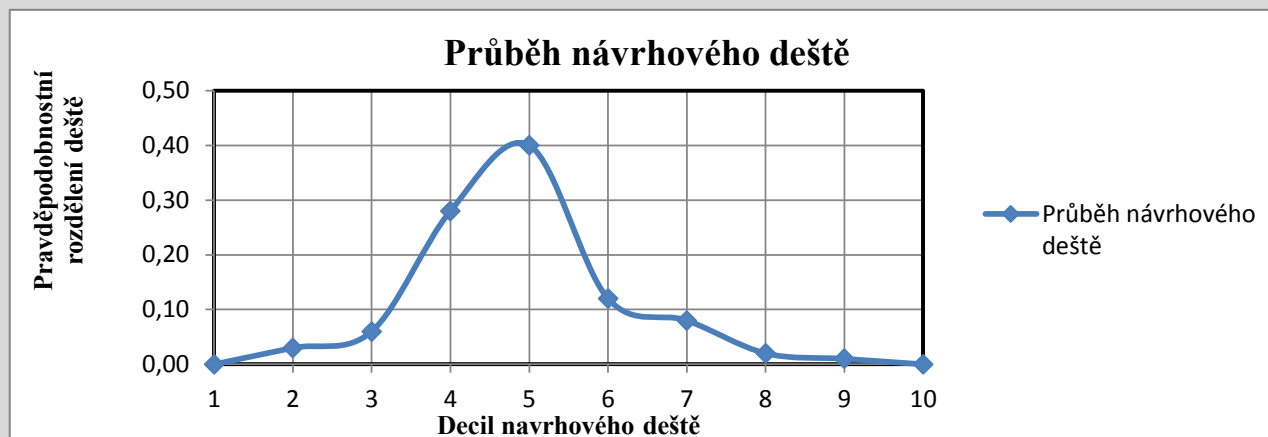
doba trvání srážky $t$ (min)	10	20	30	60	120	300
N = 2 roky	10,71	13,17	14,87	17,20	19,74	23,69
N = 5 let	14,56	18,07	20,51	24,64	28,24	32,55
N = 10 let	17,02	21,61	24,84	29,67	33,98	38,38
N = 20 let	20,30	25,91	29,88	35,89	41,07	45,26
N = 50 let	24,35	31,29	36,24	43,99	50,50	54,09
N = 100 let	27,32	35,43	41,25	49,98	57,26	60,55

### Náhradní intenzity deště $i_{t,N}$

doba trvání srážky $t$ (min)	10	20	30	60	120	300
N = 2 roky	1,07	0,66	0,50	0,29	0,16	0,08
N = 5 let	1,46	0,90	0,68	0,41	0,24	0,11
N = 10 let	1,70	1,08	0,83	0,49	0,28	0,13
N = 20 let	2,03	1,30	1,00	0,60	0,34	0,15
N = 50 let	2,43	1,56	1,21	0,73	0,42	0,18
N = 100 let	2,73	1,77	1,38	0,83	0,48	0,20

## Decily doby trvání redukovaného deště a jejich procentický podíl. (ÚFA, AV ČR)

1	2	3	4	5	6	7	8	9	10
0,00	0,03	0,06	0,28	0,40	0,12	0,08	0,02	0,01	0,00



Meteo stanice:

Drahov

Opakovatelnost :

N = 2 roky

N = 5 let

N = 10 let

N = 20 let

N = 50 let

N = 100 let

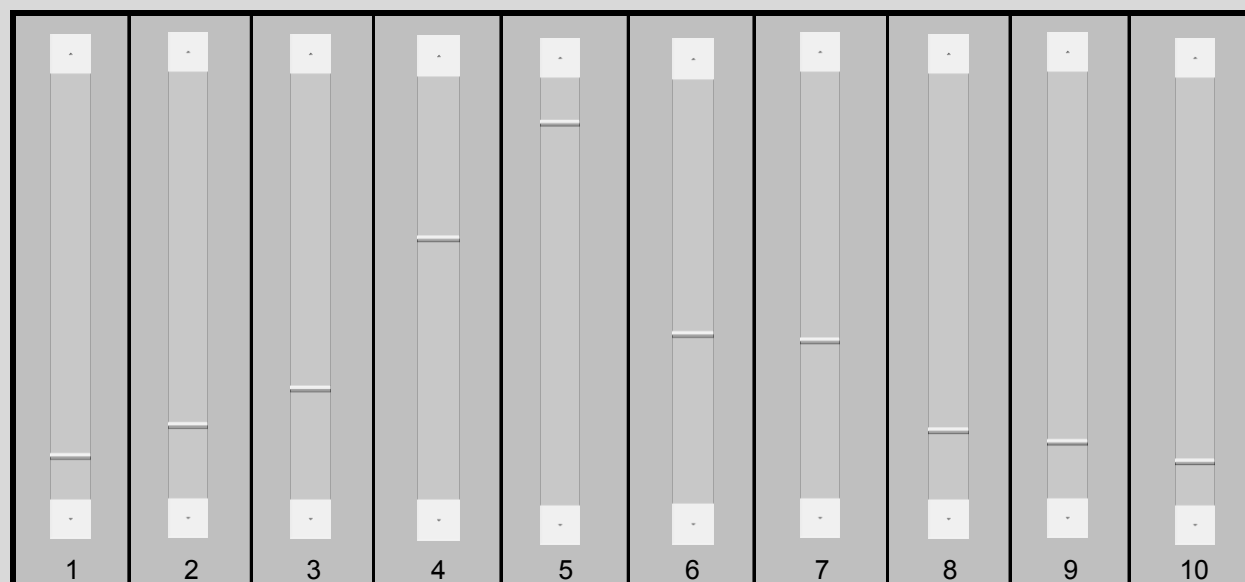
Čas $t_d$ (min)	Decily - očekávané srážky v mm									
	1	2	3	4	5	6	7	8	9	10
10	0	0,510705	1,02141	4,766579	6,809398	2,042819	1,36188	0,34047	0,170235	0
20	0	0,648223	1,296446	6,05008	8,642971	2,592891	1,728594	0,432149	0,216074	0
30	0	0,745246	1,490492	6,95563	9,936615	2,980984	1,987323	0,496831	0,248415	0
60	0	0,890095	1,780189	8,307551	11,86793	3,560379	2,373586	0,593396	0,296698	0
120	0	1,019288	2,038577	9,513359	13,59051	4,077154	2,718103	0,679526	0,339763	0
300	0	1,151392	2,302784	10,74632	15,35189	4,605567	3,070378	0,767595	0,383797	0

### Decily doby trvání redukováného deště a jejich procentický podíl. (ÚFA, AV ČR)

1	2	3	4	5	6	7	8	9	10
0,00	0,03	0,06	0,28	0,40	0,12	0,08	0,02	0,01	0,00

### Uživatelský průběh redukováného deště a jeho procentický podíl v jednotlivých decilech.

Decily návrhového deště									
0,03	0,05	0,08	0,19	0,28	0,12	0,12	0,05	0,04	0,03



Meteo stanice:

Drahov

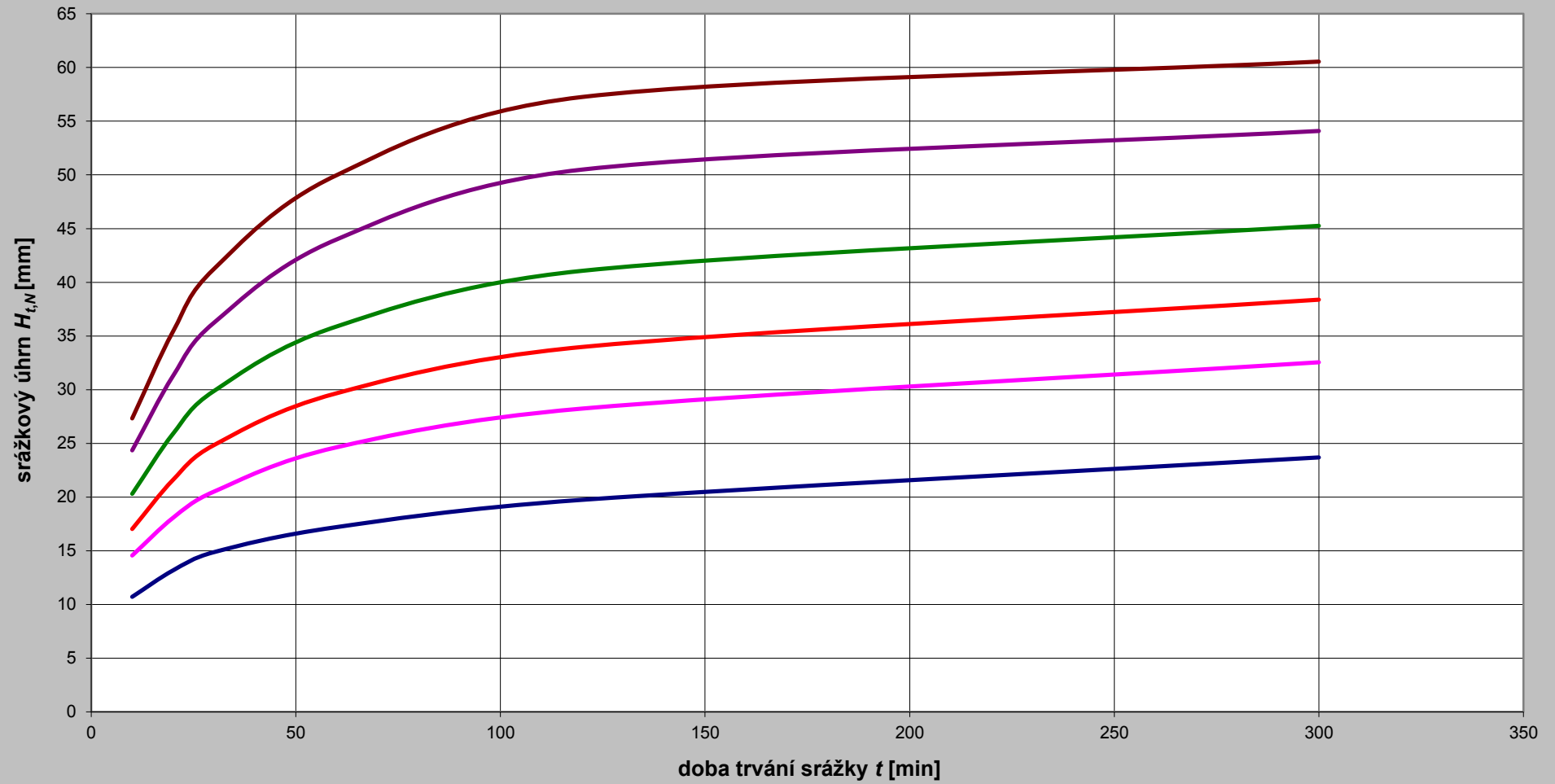
Opakovatelnost :

- N = 2 roky
- N = 5 let
- N = 10 let
- N = 20 let
- N = 50 let
- N = 100 let

Čas $t_d$ (min)	Decily - očekávané srážky v mm									
	1	2	3	4	5	6	7	8	9	10
10	0,53033	0,90156	1,37885	3,288027	4,77294	2,121308	1,96221	0,84852	0,689425	0,53033
20	0,67313	1,14432	1,750134	4,173397	6,05816	2,692514	2,49058	1,07701	0,875067	0,67313
30	0,77388	1,3156	2,012087	4,798054	6,96492	3,095519	2,86335	1,23821	1,006044	0,77388
60	0,92429	1,5713	2,403163	5,73062	8,31864	3,697174	3,41989	1,47887	1,201582	0,92429
120	1,05845	1,79937	2,751973	6,562397	9,52606	4,233805	3,91627	1,69352	1,375986	1,05845
300	1,19563	2,03257	3,108638	7,412906	10,7607	4,78252	4,42383	1,91301	1,554319	1,19563

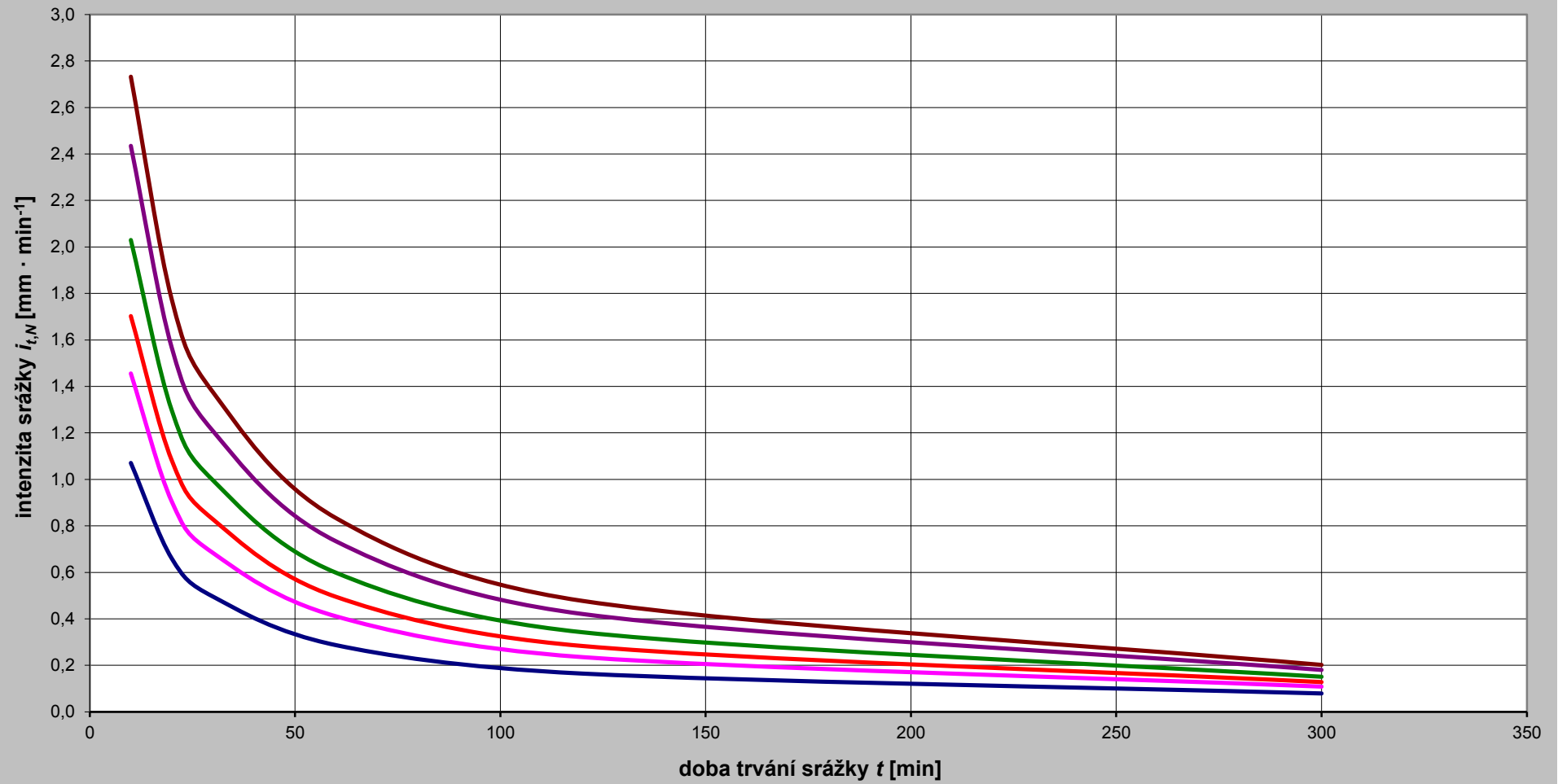
### Výšky přívalových dešťů s dobou opakování N let

N=2   N=5   N=10   N=20   N=50   N=100



### Náhradní intenzita srážky s dobou opakování N let

— N=2 — N=5 — N=10 — N=20 — N=50 — N=100



stanice	2	5	10	20	50	100
Adršpach – Dolní Adršpach	39,4	62,0	76,6	91,8	110,4	124,9
Albrechtice – Jezeří	36,3	48,6	56,6	64,8	75,0	82,9
Albrechtice nad Orlicí	36,9	47,7	54,7	61,9	70,8	77,8
Arnoltice	35,1	51,1	61,5	72,2	85,4	95,7
Aš	33,4	44,4	51,5	58,9	67,9	75,0
Babice nad Svitavou	39,5	57,3	68,7	80,6	95,2	106,7
Banín, vodárna	35,6	48,4	56,7	65,3	75,9	84,1
Bavorov	37,9	53,7	63,8	74,4	87,3	97,4
Bečov nad Teplou	32,1	45,2	53,7	62,5	73,3	81,8
Bedřichov, Nová Louka	72,6	102,0	120,9	140,5	164,7	183,5
Benecko	42,6	57,8	67,5	77,7	90,2	99,9
Benešov	38,6	52,9	62,0	71,6	83,3	92,4
Bernartice (o. Písek)	32,9	46,4	55,1	64,1	75,2	83,9
Bernartice – Horní Heřmanice	42,9	56,7	65,5	74,8	86,1	95,0
Beroun	35,6	47,3	54,8	62,6	72,1	79,6
Bezno	34,7	49,0	58,2	67,7	79,5	88,6
Bělá pod Bezdězem	31,9	41,6	47,8	54,2	62,2	68,4
Bělotín	39,0	52,2	60,7	69,6	80,5	89,0
Běštín	37,0	52,2	62,0	72,2	84,7	94,5
Bílá Třemešná, přehrada	35,1	49,8	59,3	69,1	81,3	90,7
Bílina	30,4	42,7	50,7	58,9	69,1	77,0
Bílý Potok	66,8	95,0	113,1	132,0	155,1	173,2
Blatná	32,8	43,9	51,1	58,6	67,7	74,9
Blatno – Bečov, přehrada (o. Chomutov)	36,5	50,9	60,1	69,7	81,5	90,7
Bobnice	36,4	49,6	58,0	66,8	77,7	86,1
Bohdalov (o. Žďár nad Sázavou)	35,3	49,0	57,8	67,0	78,3	87,1
Bohdaneč (o. Kutná Hora)	40,2	59,3	71,6	84,4	100,1	112,4
Bohumín	39,2	51,6	59,6	67,8	78,0	86,0
Bojkovice	40,1	57,4	68,5	80,0	94,2	105,2
Bor (o. Tachov)	31,8	44,4	52,4	60,8	71,2	79,2
Borotice (o. Příbram)	35,6	48,5	56,7	65,3	75,9	84,2
Borovany	41,0	56,8	66,9	77,4	90,4	100,5
Borovno – Míšov	42,2	59,0	69,8	81,0	94,8	105,6
Boskovice	36,0	46,9	53,9	61,2	70,1	77,1
Božejov	32,7	46,2	54,9	63,9	75,0	83,7
Brandýs nad Labem	35,2	48,6	57,3	66,3	77,3	85,9
Branišovice	32,8	45,4	53,4	61,8	72,1	80,2
Brněnec	37,3	53,2	63,4	74,0	87,0	97,3
Brno – Husovice	33,4	43,8	53,8	62,1	72,3	80,2
Brno – Pisárky, Květná	35,7	48,4	56,5	65,0	75,4	83,6
Brno – Pisárky, vodárna	35,6	49,1	57,8	66,9	78,0	86,7
Broumov	39,8	55,9	66,2	76,9	90,1	100,4
Broumy – Kůlny	35,9	50,8	60,3	70,2	82,4	91,9
Brtnice	36,4	48,8	56,7	65,0	75,2	83,1
Bruntál	36,4	48,5	56,2	64,2	74,1	81,9
Břeclav	34,6	47,3	55,4	63,8	74,2	82,3
Březnice (o. Příbram)	32,4	43,7	50,9	58,5	67,7	75,0
Bříšťany	34,0	45,5	52,9	60,6	70,0	77,4
Bučovice	34,7	47,5	55,8	64,4	74,9	83,1
Budeč (o. Jindřichův Hradec)	34,9	48,4	57,0	66,0	77,0	85,7
Budišov	36,4	49,3	57,6	66,3	76,9	85,2
Budišov nad Budišovkou	39,2	51,1	58,7	66,6	76,4	84,0
Buchlovice	36,9	48,9	56,6	64,6	74,5	82,2
Bystřice nad Pernštejnem	37,0	52,8	63,0	73,6	86,6	96,8
Bystřice pod Hostýnem	41,4	54,4	62,7	71,4	82,1	90,4
Bystřička, přehrada	44,7	59,8	69,5	79,6	92,0	101,7
Cerekvice nad Bystřicí	33,9	47,0	55,5	64,3	75,1	83,6
Cidlina	39,1	49,0	55,4	62,0	70,2	76,6
Cítoliby	32,9	46,0	54,5	63,3	74,1	82,6
Cítov (o. Mělník)	30,0	42,0	49,8	57,9	67,8	75,5
Čachrov	38,6	55,4	66,3	77,5	91,4	102,2
Čáslav	37,3	50,2	58,4	67,0	77,6	85,8
Čeladná, Podolánky	67,7	98,4	118,1	138,7	163,9	183,7
Čenkov, Komorsko (o. Příbram)	37,5	52,5	62,1	72,2	84,5	94,1

stanice	2	5	10	20	50	100
Černilov	31,7	41,7	48,1	54,8	63,0	69,4
Černovice (o. Pelhřimov)	39,9	53,5	62,1	71,2	82,3	91,0
Červená Voda (o. Ústí nad Orlicí)	41,2	54,1	62,4	71,0	81,6	89,9
Červené Pečky	38,1	51,7	60,5	69,7	80,9	89,6
Červený Kostelec	37,3	47,9	54,7	61,8	70,5	77,3
Červený Újezdec	37,8	53,5	63,7	74,2	87,2	97,3
Česká Kamenice	35,8	52,6	63,3	74,5	88,3	99,0
Česká Lípa	35,6	49,4	58,3	67,5	78,9	87,7
Česká Skalice	33,0	46,3	50,0	56,9	65,4	72,0
Česká Skalice – Ratibořice	36,0	46,2	54,4	61,9	71,0	78,2
Česká Třebová	41,1	55,2	64,3	73,8	85,4	94,5
České Budějovice	38,6	54,1	64,1	74,6	87,3	97,3
České Meziříčí	33,7	45,2	52,7	60,4	69,9	77,4
Český Brod – Liblice	37,9	51,3	60,0	68,9	80,0	88,6
Český Dub	38,0	53,9	64,1	74,7	87,7	98,0
Český Jiřetín – Fláje	42,3	57,8	67,7	78,0	90,7	100,6
Český Těšín	52,0	69,0	79,9	91,3	105,3	116,2
Čistá (o. Semily)	38,7	64,6	64,8	75,5	88,6	98,8
Čimelice	34,7	49,2	58,5	68,2	80,1	89,4
Čisovice	37,2	50,3	58,7	67,4	78,2	86,6
Dačice	35,4	47,1	54,6	62,5	72,1	79,7
Dašice	35,1	46,3	53,6	61,1	70,4	77,6
Desná, Souš (o. Jablonec nad Nisou)	58,8	85,4	102,5	120,3	142,2	159,3
Dlažov	35,1	47,8	55,9	64,5	74,9	83,1
Dnešice	32,0	43,7	51,3	59,2	68,8	76,4
Dobronice	33,3	45,3	53,0	61,0	70,8	78,5
Dobrovítov (o. Kutná Hora)	41,0	55,1	64,2	73,7	85,3	94,4
Dobruška	36,1	49,4	57,9	66,8	77,7	86,3
Dobřany (o. Rychnov nad Kněžnou)	42,9	58,7	68,8	79,4	92,3	102,5
Dobříš, zámek	35,2	47,6	55,5	63,8	74,0	81,9
Dobřív	37,1	53,3	63,8	74,7	88,0	98,5
Doksy (o. Česká Lípa)	34,1	47,2	55,6	64,4	75,1	83,5
Dolní Čermná	37,1	51,0	60,0	69,3	80,7	89,7
Dolní Dvůr, Rudolfov	49,3	66,7	78,0	89,7	104,0	115,3
Dolní Kralovice	37,8	53,7	64,0	74,7	87,8	98,0
Dolní Lhota (o. Blansko)	35,7	45,6	51,9	58,6	66,7	73,0
Domašice, Obrok	34,7	52,9	64,6	76,8	91,7	103,4
Domašov – Šumná	59,6	92,2	113,1	134,9	161,6	182,5
Domažlice	31,9	41,3	47,4	53,7	61,4	67,5
Doubnice	40,8	56,9	67,2	78,0	91,3	101,7
Drahov	32,4	41,5	47,3	53,4	60,8	66,6
Drnholec	34,9	47,0	54,7	62,8	72,7	80,4
Dřevohostice	39,8	53,5	62,3	71,4	82,7	91,5
Dříteň	38,3	53,3	62,9	73,0	85,3	95,0
Dubňany, Jarohněvice	34,7	47,3	55,3	63,7	74,0	82,0
Duchcov	30,1	41,5	48,8	56,4	65,7	73,0
Dymokury	34,3	46,7	54,6	62,9	73,1	81,0
Džbánice	37,8	55,8	67,4	79,4	94,2	105,8
Frenštát pod Radhoštěm	50,1	67,0	77,9	89,2	103,1	114,0
Frýdek-Místek, Místek	49,2	62,5	71,0	79,9	90,7	99,3
Frýdlant	46,1	66,5	79,5	93,1	109,8	122,9
Frymburk – Svatý Tomáš	41,7	54,3	62,4	70,9	81,2	89,3
Golčův Jeníkov	37,7	53,9	64,3	75,1	88,4	98,7
Zlín – Malenovice	38,9	51,7	59,9	68,4	78,9	87,2
Habry	40,9	55,9	65,5	75,5	87,8	97,4
Halenkov	42,3	65,0	79,5	94,7	113,3	127,8
Hamry (o. Chrudim)	41,2	57,1	67,3	77,9	91,0	101,2
Harrachov	52,0	70,6	82,5	95,0	110,2	122,1
Havířov – Bludovice	44,9	58,0	66,3	75,0	85,7	94,1
Havlíčkův Brod	39,6	57,2	68,5	80,3	94,7	106,0
Heřmanovice	64,5	94,3	113,5	133,5	158,0	177,2
Heřmanův Městec	36,9	49,4	57,4	65,8	76,0	84,0
Hlavenec	34,8	50,9	61,2	71,9	85,1	95,4
Hlinsko	40,4	55,1	64,6	74,5	86,6	96,0



stanice	2	5	10	20	50	100
Hluboká nad Vltavou	39,4	51,9	59,9	68,3	78,5	86,6
Hluk	37,2	51,5	60,7	70,3	82,0	91,2
Hodonín	38,4	52,8	62,1	71,8	83,6	92,9
Hodslavice	48,7	68,0	80,4	93,3	109,2	121,6
Holešov	39,2	52,1	60,3	68,9	79,5	87,7
Holice (o. Pardubice)	35,0	45,3	52,0	59,0	67,5	74,1
Holoubkov	34,1	45,7	53,2	61,0	70,6	78,1
Hora Svatého Šebestiána	37,9	53,4	63,3	73,7	86,4	96,4
Horky nad Jizerou	35,7	49,3	58,0	67,1	78,3	87,0
Horní Bečva, myslivna	55,3	76,2	89,6	103,5	120,7	134,1
Horní Bečva, přehrada	52,8	75,2	86,4	100,1	116,8	130,0
Horní Bělá – Hubenov, Kostelík	29,2	38,2	44,1	50,2	57,6	63,4
Horní Jelení	37,1	46,0	53,4	60,1	68,3	74,7
Horní Lomná	60,6	83,5	98,3	113,6	132,5	147,2
Horní Maršov	48,8	66,7	78,2	90,2	104,9	116,4
Horní Stropnice – Hojná Voda	47,1	61,2	70,3	79,8	91,4	100,5
Horní Štěpánov	41,3	58,6	69,6	81,2	95,4	106,5
Horní Vltavice, Kubova Huť	46,0	65,8	78,6	91,2	108,2	121,0
Horšovský Týn	32,2	44,4	52,3	60,5	70,5	78,4
Hořice	35,7	46,0	52,6	59,4	67,9	74,5
Hořín	30,7	41,7	48,9	56,3	65,4	72,5
Hoříněves	33,3	45,3	49,8	56,5	64,7	71,1
Hostinné	34,4	46,3	54,0	62,0	71,9	79,5
Hostivice	39,8	56,9	67,9	79,3	93,4	104,4
Hostýn	47,2	63,8	74,4	85,5	99,2	109,8
Hošťálková	43,3	54,8	62,2	69,9	79,4	86,8
Hoštejn	35,5	45,8	52,4	59,3	67,8	74,4
Hovězí	42,8	55,6	63,8	72,4	82,9	91,1
Hraběšín	39,9	54,1	63,2	72,6	84,3	93,4
Hrabyně	44,0	59,4	69,3	79,6	92,3	102,2
Hradec (o. Opava)	40,1	51,2	58,4	65,8	74,9	82,0
Hradec Králové	31,7	39,5	44,5	49,7	56,1	61,1
Hradec Králové – Nový Hradec Králové, observatoř	35,0	46,6	54,0	61,8	71,3	78,8
Hranice (o. Přerov)	37,7	54,3	64,9	76,0	89,5	100,2
Hrob – Křižanov	38,0	51,4	60,0	69,0	80,0	88,6
Hronov (o. Náchod)	37,3	50,4	58,9	67,7	78,4	86,9
Hrotovice	35,5	48,0	56,0	64,3	74,5	82,5
Hřivice	31,2	43,2	50,8	58,8	68,6	76,3
Humpolec	39,7	55,7	66,0	76,6	89,7	100,0
Hustopeče	33,5	46,4	54,6	63,2	73,8	82,0
Hutisko – Solanec	50,3	70,7	83,8	97,5	114,3	127,4
Cheb	31,5	43,0	50,4	58,1	67,5	74,9
Chomutov	31,6	42,6	49,6	57,0	66,0	73,1
Chotěboř	41,1	52,3	71,1	83,3	98,3	110,0
Chrast (o. Chrudim)	39,6	52,4	60,6	69,2	79,7	88,0
Chropyně	36,2	49,8	58,6	67,7	78,9	87,7
Chrudim	38,0	52,6	62,1	71,9	83,9	93,3
Chrustenice	33,8	43,8	50,2	56,9	65,1	71,5
Chřibská – Horní Chřibská	40,8	53,7	62,0	70,6	81,2	89,5
Chřibsko – Kostelany	41,3	56,2	65,8	75,8	88,1	97,7
Churánov	52,6	80,5	98,4	117,1	140,0	157,9
Chválov – Branišov	42,3	56,7	65,9	75,6	87,4	96,7
Chýnov	37,5	51,8	61,0	70,6	82,3	91,3
Ivančice	36,4	53,4	64,4	75,8	89,8	100,8
Jablonec nad Nisou	45,4	61,9	72,4	83,4	96,9	107,5
Jablunkov	52,7	73,7	87,3	101,4	118,7	132,2
Jáchymov	40,8	53,5	61,6	70,1	80,5	88,6
Jaroměř	34,1	45,2	52,4	59,9	69,0	76,2
Jaroslavice	38,8	56,6	68,1	80,0	94,6	106,1
Jemnice (o. Třebíč)	38,0	53,6	63,7	74,2	87,1	97,1
Jeseník	56,4	78,4	92,6	107,3	125,4	139,5
Jevíčko	34,0	43,3	49,2	55,4	63,1	69,0
Jevišovice, přehrada	37,6	49,1	56,4	64,1	73,6	81,0
Jičín	33,9	47,8	56,7	65,9	77,3	86,2

stanice	2	5	10	20	50	100
Jihlava	36,7	47,9	55,0	62,5	71,7	78,9
Jilemnice	38,8	51,9	60,3	69,0	79,8	88,2
Jíloviště	35,9	47,5	55,0	62,8	72,3	79,8
Jindřichov (o. Bruntál)	44,9	62,0	73,0	84,5	98,6	109,6
Jindřichův Hradec	34,8	46,5	53,9	61,7	71,2	78,37,0
Jistebnice	38,2	52,5	61,6	71,2	82,9	92,0
Jizerka	68,6	102,8	124,7	147,6	175,7	197,6
Kadaň	32,5	52,9	65,9	79,5	96,2	109,3
Kalek	42,8	61,3	73,2	85,7	100,9	112,8
Kamenice nad Lipou	34,7	46,6	54,2	62,2	72,0	79,6
Kamýk nad Vltavou	33,8	46,3	54,4	62,8	73,1	81,2
Kardašova Řečice	35,7	48,1	56,0	64,3	74,5	82,4
Karlovy Vary	27,5	37,5	44,0	50,6	58,8	65,3
Kašperské Hory	49,5	74,8	91,1	108,1	128,9	145,2
Katovice	36,7	52,4	62,5	73,1	86,0	96,1
Katusice	34,3	48,9	58,3	68,1	80,1	89,5
Kdyně	39,1	53,3	62,4	71,9	83,5	92,6
Kelč	36,9	49,3	57,3	65,7	75,9	83,9
Kestřany	34,5	45,9	53,3	61,0	70,4	77,7
Ketkovice	34,9	50,7	60,8	71,3	84,2	94,4
Kladeruby nad Oslavou	34,4	45,0	51,9	59,1	67,8	74,7
Kladno	37,7	51,6	60,6	69,9	81,4	90,4
Klatovy	35,7	48,1	56,1	64,4	74,6	82,6
Klimkovice	39,6	50,9	58,1	65,7	74,9	82,2
Klínovec	38,9	52,4	61,0	70,0	81,1	89,7
Klobouky	35,7	47,5	55,1	63,0	72,7	80,3
Kněžves (o. Žďár nad Sázavou)	36,0	48,3	56,3	64,5	74,6	82,5
Kochánky	36,1	50,0	58,9	68,2	79,7	88,6
Koleč	34,9	49,1	58,3	67,8	79,5	88,6
Kolín	36,3	51,1	60,6	70,4	82,6	92,1
Kolíneček	40,1	53,2	61,7	70,5	81,2	89,7
Komařice	43,7	58,4	67,9	77,7	89,9	99,3
Komořany – Ervěnice	29,9	46,7	57,5	68,8	82,6	93,4
Koryčany	37,9	54,5	65,2	76,3	89,9	100,6
Kostelec nad Orlicí	37,9	48,6	55,5	62,7	71,5	78,4
Košátky	33,2	45,5	53,4	61,7	71,9	79,8
Košťáky	37,7	51,2	59,9	69,0	80,2	88,9
Kounov (o. Rakovník)	33,5	46,5	54,9	63,6	74,3	82,7
Kouřim	39,4	52,1	60,3	68,8	79,3	87,4
Kozmice (o. Benešov)	39,9	55,3	65,3	75,6	88,3	98,2
Králíky	42,2	58,0	68,1	78,7	91,6	101,8
Kralupy nad Vltavou	31,4	44,0	52,1	60,6	71,0	79,1
Krásná, Vyšní Mohelnice	69,2	102,1	123,2	145,2	172,2	193,4
Krašovice (o. Příbram)	37,5	51,3	60,2	69,5	80,9	89,8
Kratonohy	34,1	45,7	53,1	60,8	70,3	77,7
Kravaře (o. Česká Lípa)	31,3	43,1	50,6	58,5	68,1	75,7
Krnov	36,0	47,2	54,4	61,9	71,1	78,3
Kroměříž	37,1	49,8	58,0	66,6	77,0	85,2
Krušovice	35,1	47,3	55,1	63,2	73,2	81,0
Křenovice	37,7	53,0	62,8	73,0	85,6	95,4
Křivoklát	34,6	48,2	57,0	66,1	77,3	86,0
Křižany	38,5	53,6	63,4	73,6	83,0	95,8
Kuks	34,7	46,0	53,3	60,8	70,1	77,4
Kunčice (o. Šumperk)	57,0	84,3	101,9	120,1	142,6	160,1
Kunvald	41,8	54,7	63,0	71,7	82,3	90,6
Kunžak	35,7	47,6	55,2	63,1	72,9	80,5
Kuřim	37,1	51,8	61,2	71,1	83,2	92,6
Kutná Hora	36,8	49,9	58,4	67,2	78,1	86,5
Kvasice	38,5	52,5	61,6	71,0	82,5	91,5
Květov, Dolnice	37,7	49,2	56,5	64,2	73,6	80,9
Kvilda	52,5	73,4	86,7	100,7	117,8	131,1
Kyjov (o. Hodonín)	34,4	48,6	57,7	67,2	78,8	87,9
Kytín	38,8	53,4	62,8	72,6	84,6	94,0
Lanškroun	35,2	45,8	52,6	59,7	68,4	75,2

stanice	2	5	10	20	50	100
Ledeč nad Sázavou	32,2	46,0	54,9	64,2	75,6	84,5
Lenora	40,1	59,3	71,6	84,5	100,2	112,5
Lestkov	32,1	44,4	52,3	60,5	70,6	78,5
Letohrad	35,1	44,5	50,6	56,9	64,6	70,6
Letovice	34,5	45,7	52,9	60,3	69,5	76,7
Levousy – Šebín	31,7	42,8	49,9	57,3	66,3	73,5
Libáň	31,9	43,0	50,2	57,6	66,8	73,9
Libějovice	37,2	50,3	58,7	67,5	78,3	86,8
Liberec	43,7	62,6	74,8	87,4	102,9	115,1
Liblín	31,8	43,4	50,9	58,6	68,2	75,6
Libštát	37,9	50,7	58,9	67,4	77,8	86,0
Lipník nad Bečvou	38,1	53,0	62,5	72,4	84,6	94,1
Lísek	36,6	48,6	56,3	64,3	74,1	81,8
Litenčice	38,5	55,0	65,6	76,6	90,2	100,8
Liteň	39,9	56,5	67,1	78,2	91,9	102,5
Litoměřice	30,6	43,5	51,8	60,5	71,1	79,4
Litomyšl	37,6	50,1	58,2	66,6	76,9	85,0
Litovel	32,6	42,9	49,6	56,5	65,0	71,7
Litošice	36,7	51,4	60,8	70,6	82,7	92,1
Litvínov	33,3	49,4	59,7	70,4	83,6	94,0
Lnáře	33,9	48,7	58,3	68,2	80,4	89,9
Lomnice nad Lužnicí	33,9	44,8	51,8	59,1	68,0	75,0
Lovčice (o. Klatovy)	36,9	49,9	58,3	67,1	77,8	86,2
Lubná (o. Svitavy)	38,0	51,8	60,7	70,0	81,4	90,3
Lubno	66,0	97,3	117,4	138,3	164,0	184,1
Luby	35,8	50,9	60,5	70,6	82,9	92,6
Lučice (o. Hradec Králové)	34,0	49,0	58,6	68,6	80,9	90,6
Luhačovice	41,6	57,3	67,3	77,8	90,6	100,7
Luhačovice, přehrada	40,8	60,4	73,0	86,1	102,2	114,8
Luka (o. Karlovy Vary)	31,4	41,4	47,8	54,5	62,8	69,2
Lysá hora	81,7	118,2	141,6	166,0	195,9	219,3
Lysá nad Labem	36,0	49,5	58,2	67,3	78,3	87,0
Lysice	38,0	51,3	59,9	68,8	79,7	88,3
Machnín	40,9	57,3	67,8	78,7	92,1	102,6
Malá Úpa – Dolní Malá Úpa	54,7	78,0	93,0	108,5	127,7	142,6
Manětín	31,0	43,8	52,0	60,6	71,1	79,4
Mariánské Lázně	36,5	49,2	57,4	65,9	76,4	84,6
Mařenice	38,6	52,5	61,4	70,7	82,1	91,0
Maštov	30,4	43,4	51,7	60,4	71,1	79,5
Mčely	34,6	53,3	65,3	77,8	93,1	105,1
Melč	40,8	55,6	65,1	74,9	87,1	96,5
Mělník, Podolí	32,3	46,7	56,0	65,7	77,6	86,8
Merklín (o. Plzeň – jih)	34,7	48,6	57,6	66,9	78,4	87,3
Měrunice	34,4	50,7	61,1	72,1	85,4	95,9
Město Albrechtice – Žáry	41,6	54,8	63,3	72,1	83,0	91,5
Míčovice – Frantoly	42,5	60,6	72,2	84,3	99,2	110,8
Mikuleč	35,0	46,3	53,6	61,2	70,5	77,7
Mikulov (o. Břeclav)	37,2	51,3	60,4	69,9	81,5	90,6
Mikulovice (o. Šumperk)	51,9	72,5	85,8	99,6	116,6	129,9
Milešov (o. Litoměřice)	34,5	48,7	57,8	67,3	79,0	88,1
Milešovka	32,7	47,6	57,1	67,0	79,2	88,8
Milevsko	33,0	43,7	50,6	57,7	66,5	73,3
Miličín	40,3	60,4	73,3	86,8	103,3	116,2
Milovy	43,6	60,9	72,1	83,7	97,9	109,0
Mimoň	33,1	44,7	52,1	59,9	69,4	76,9
Mirotslav	34,5	45,7	52,9	60,4	69,7	76,9
Mírov	38,3	58,9	72,1	85,8	102,7	115,9
Mladá Boleslav	33,9	45,9	53,6	61,6	71,4	79,1
Mnichovice	39,1	54,0	63,6	73,6	85,9	95,5
Mnišek – Skalka	39,5	53,8	63,0	72,6	84,3	93,6
Moldava, Nové Město	45,6	65,0	77,5	90,5	106,5	119,0
Moravský Beroun	38,4	52,7	61,8	71,3	83,0	92,1
Morkovice – Slížany	40,3	52,9	61,1	69,6	80,0	88,1
Mšec	32,8	45,7	53,9	62,6	73,1	81,4

stanice	2	5	10	20	50	100
Mšené – lázně	33,8	49,2	59,2	69,5	82,2	92,1
Mšeno	33,8	45,6	53,1	61,0	70,6	78,2
Mutěnin	31,2	41,5	48,1	55,0	63,5	70,1
Náchod, zámek	39,2	50,2	57,3	64,7	73,7	80,8
Náměšť nad Oslavou	35,4	46,9	54,3	61,9	71,4	78,7
Napajedla	34,8	47,9	56,4	65,2	76,0	84,5
Nepomuk (o. Plzeň – jih)	36,0	49,2	57,7	66,5	77,4	85,9
Netřebice (o. Český Krumlov)	40,3	52,0	59,5	67,4	77,0	84,5
Nížkov	34,2	44,3	50,7	57,5	65,7	72,2
Nová Lhota – Vápenky (o. Hodonín)	46,8	58,8	66,5	74,5	84,3	92,0
Nová Paka	36,2	49,2	57,6	66,3	77,0	85,4
Nová Pec, Želnavské myslivny	40,3	52,8	60,9	69,2	79,5	87,6
Nová Včelnice	35,4	48,6	57,1	65,9	76,7	85,2
Nová Ves (o. Kolín)	36,5	52,8	63,2	74,2	87,6	98,0
Nová Ves – Sedlo (o. Ústí nad Labem)	33,3	46,4	54,7	63,5	74,2	82,5
Nové Heřminovy	35,9	45,1	51,1	57,2	64,8	70,8
Nové Hrady (o. České Budějovice)	41,2	53,7	61,7	70,1	80,3	88,4
Nové Hrady (o. Chrudim)	42,0	56,4	65,6	75,2	87,0	96,2
Nové Město na Moravě	36,5	47,5	54,6	62,0	71,0	78,1
Nové Město pod Smrkem	55,5	74,7	87,1	99,9	115,7	128,0
Nové Syrovice	35,1	50,3	60,0	70,2	82,7	92,5
Nový Bydžov	34,1	45,5	52,9	60,5	69,9	77,3
Nový Jičín	45,6	63,2	74,6	86,4	100,9	112,3
Nymburk	36,1	51,0	60,6	70,7	82,9	92,5
Nýrsko	38,4	54,8	65,4	76,5	90,0	100,6
Odry	39,7	51,2	58,6	66,3	75,8	83,2
Oleška – Brník	39,5	54,5	64,2	74,2	86,5	96,2
Olešnice (o. Blansko)	35,1	45,7	52,6	59,7	68,4	75,3
Olomouc – Klášterní Hradisko	37,2	51,5	60,8	70,4	82,1	91,4
Olomoučany	39,6	54,2	63,7	73,5	85,5	94,9
Opava	36,7	47,9	55,1	62,6	71,8	79,0
Orlík nad Vltavou	33,7	47,5	56,3	65,6	76,9	85,7
Osoblaha	40,8	55,3	64,6	74,3	86,2	95,5
Ostrava – Vítkovice	37,5	49,4	57,1	65,1	74,9	82,5
Ostravice	66,2	94,4	112,5	131,4	154,5	172,6
Ostrovec, Kohoutov (o. Rokycany)	35,9	48,0	55,8	63,9	73,9	81,7
Ostružná, Ramzová	59,9	90,2	109,7	130,0	154,9	174,3
Pačejov	34,0	47,8	56,6	65,8	77,1	85,9
Paračov	39,1	54,4	64,2	74,4	87,0	96,8
Pardubice	34,3	45,3	52,3	59,6	68,6	75,7
Paskov	42,3	55,6	64,1	73,0	84,0	92,5
Pavlovice u Přerova	40,0	55,9	66,0	76,7	89,7	99,8
Pec pod Sněžkou	67,0	93,6	110,6	128,4	150,1	167,2
Pelhřimov	35,3	52,4	63,3	74,8	88,8	99,8
Peruc	36,2	50,6	59,8	69,4	81,3	90,5
Píla (o. Karlovy Vary)	31,9	43,3	50,6	58,2	67,5	74,8
Písek	35,6	49,0	57,7	66,7	77,7	86,4
Planá nad Lužnicí	33,4	46,3	54,6	63,6	73,9	82,2
Planiny	41,6	57,7	68,0	78,7	91,9	102,2
Plasy	33,3	43,6	50,3	57,2	65,7	72,4
Plaveč	36,4	51,3	60,9	70,9	83,2	92,8
Ploskovice	33,8	46,6	54,8	63,4	73,9	82,1
Plzeň – Doudelovice, vodárna	31,2	42,6	50,0	57,7	67,1	74,5
Počátky	39,4	57,4	69,0	81,0	95,8	107,4
Poděbrady	37,2	51,3	50,4	69,8	81,4	90,5
Podivice (o. Vyškov)	36,6	58,3	55,8	63,6	73,2	80,7
Podluhy	36,2	50,0	58,9	68,2	79,5	88,4
Pohled – Rouštány	39,3	53,5	62,7	72,2	83,9	93,1
Pohořelice (o. Břeclav)	33,3	43,3	49,7	56,5	64,7	71,1
Police nad Metují	40,1	57,2	68,2	79,6	93,6	104,6
Polička	37,3	55,8	67,7	80,1	95,3	107,2
Polná	38,4	55,8	67,0	78,7	93,0	104,2
Poněšice	37,4	51,3	60,1	69,4	80,8	89,7
Postoloprty	32,2	43,1	50,1	57,3	66,3	73,3

stanice	2	5	10	20	50	100
Postupice	38,8	54,4	64,4	74,9	87,7	97,7
Praděd	62,0	83,4	97,2	111,5	129,1	142,9
Praha – Braník	36,3	48,5	56,3	64,5	74,5	82,3
Praha – Břevnov	38,5	51,0	59,1	67,5	77,8	85,8
Praha – Dejvice	37,2	52,7	62,6	72,9	85,6	95,5
Praha – Device, VÚV	37,6	52,1	61,4	71,1	83,0	92,3
Praha – Karlín	37,9	53,9	64,2	74,8	88,0	98,2
Praha – Košíře	37,7	50,9	59,4	68,3	79,2	87,7
Praha – Libeň	37,1	51,8	61,3	71,2	83,3	92,8
Praha – Nové Město, Karlovo náměstí	35,2	48,9	57,7	66,9	78,1	86,9
Praha – Nové Město, Ke Karlovu	32,0	45,0	53,3	62,0	72,7	81,0
Praha – Pankrác	35,1	47,4	55,3	63,5	73,6	81,5
Praha – Radotín	35,5	49,6	58,7	68,1	79,7	88,8
Praha – Staré Město, Klementinum	35,6	48,4	56,6	65,2	75,7	83,9
Praha – Uhřetěves	38,7	52,7	61,8	71,2	82,7	91,8
Praha – Vinohrady	36,2	49,8	58,5	67,7	78,8	87,6
Prachatice	42,8	57,4	66,8	76,6	88,6	98,0
Prášíly	53,2	70,5	81,6	93,2	107,4	118,5
Pravonín	37,7	51,3	60,1	69,3	80,5	89,3
Prostějov	38,0	51,8	60,7	70,0	81,4	90,3
Protivín	37,2	48,9	56,4	64,3	73,9	81,4
Prušánky	36,9	51,4	60,6	70,3	82,1	91,4
Přelouč	35,9	50,3	59,6	69,2	81,0	90,3
Přerov	38,3	50,5	58,3	66,4	76,4	84,2
Příbor	47,4	61,7	70,9	80,5	92,2	101,4
Příbram, Březové Hory	35,7	53,8	65,3	77,4	92,2	103,8
Příbrav (o. Havlíčkův Brod)	35,9	47,7	55,4	63,3	73,0	80,6
Přísečnice, Špičák	39,7	55,5	65,7	76,3	89,3	99,4
Psáře	35,7	49,1	57,7	66,7	77,7	86,3
Ptení	39,5	57,0	68,3	80,1	94,5	105,8
Rabyně – Nedvězí	36,7	51,3	60,7	70,5	82,5	91,9
Radhošť (o. Pardubice)	38,3	51,2	59,4	68,0	78,6	86,8
Radošice	38,0	52,3	61,5	71,1	82,9	92,1
Rajnochovice	45,5	60,4	69,9	79,9	92,1	101,6
Rakovník	32,8	45,7	54,0	62,7	73,3	81,6
Rodov – Zderaz	31,5	39,6	44,8	50,3	57,0	62,2
Rohle	34,7	44,7	51,1	57,8	66,0	72,5
Rohozná (o. Jihlava)	37,4	50,1	58,2	66,7	77,1	85,2
Rokytnice v Orlických horách	42,4	54,1	61,5	69,3	78,8	86,3
Ronov nad Doubravou	38,5	49,5	56,5	63,9	72,8	79,9
Roprachtice	38,3	52,3	61,3	70,7	82,3	91,3
Rosice (o. Chrudim)	38,3	49,8	57,3	65,0	74,5	81,9
Roudnice nad Labem	32,4	48,9	59,4	70,5	84,0	94,5
Roupov	35,1	49,4	58,6	68,2	80,0	89,2
Rožmitál pod Třemšínem, zámek	35,2	48,3	56,6	65,4	76,1	84,4
Rožnov pod Radhoštěm	48,5	68,2	80,9	94,1	110,3	123,0
Rychtářov	35,0	44,7	50,9	57,4	65,3	71,5
Rudná – Hořelice	35,1	48,3	56,8	65,6	76,5	85,0
Ruprechtice	49,5	69,4	82,3	95,7	112,1	124,9
Rusava	42,9	57,0	66,1	75,6	87,2	96,3
Roztěž	38,0	51,7	60,8	69,7	80,9	89,7
Řendějov	38,6	54,0	63,9	74,2	86,9	96,8
Řepeč	32,5	44,1	51,5	59,2	68,8	76,1
Sadská	36,7	50,0	58,6	67,5	78,4	86,9
Sázava (o. Kutná Hora)	37,9	51,7	60,5	69,7	80,9	89,7
Seč (o. Plzeň – jih)	34,7	47,3	55,5	64,0	74,4	82,5
Seč, přehrada (o. Chrudim)	43,2	58,7	68,6	78,9	91,6	101,5
Sedlčany	34,3	46,8	54,8	63,2	73,5	81,5
Sedlice (o. Pelhřimov)	38,5	53,4	63,0	73,0	85,2	94,8
Sedlice (o. Strakonice)	34,9	50,1	60,0	70,2	82,7	92,5
Semčice	36,3	52,6	63,1	74,0	87,5	98,0
Skalná (o. Cheb)	30,7	46,8	57,1	67,9	81,1	91,5
Sklenov – Hukvaldy	53,4	73,5	86,5	99,9	116,4	129,4
Skryje – Písky	31,1	44,6	53,3	62,4	73,5	82,2

stanice	2	5	10	20	50	100
Skřínářov, Na Rohách	36,1	48,2	55,9	64,0	73,9	81,7
Skřipov (o. Bruntál)	41,8	55,5	64,2	73,4	84,6	93,3
Skuteč	39,0	51,0	58,8	66,8	76,7	84,4
Slaný	32,5	43,2	50,0	57,2	65,9	72,8
Slapy	35,7	50,8	60,6	70,7	83,2	92,9
Slatina nad Zdobnicí	40,3	57,1	67,8	79,0	92,7	103,5
Slavkov u Brna	36,3	48,2	55,8	63,8	73,6	81,2
Slavonice	35,5	47,9	55,9	64,2	74,4	82,4
Sloup (o. Blansko)	36,5	49,3	57,5	66,1	76,6	84,8
Smolov, Železná	39,9	64,1	79,7	95,9	115,8	131,4
Soběnov	44,6	57,5	65,8	74,5	85,1	93,4
Soběslav	35,3	49,7	59,0	68,6	80,4	89,7
Sojovice	36,3	49,0	57,2	65,7	76,2	84,4
Sokolnice	35,7	46,8	53,9	61,3	70,4	77,5
Spálené Poříčí, zámek	33,1	43,8	50,6	57,8	66,5	73,3
Spyšova – Spařenecká myslivna	34,8	46,5	54,0	61,8	71,4	78,9
Srní	50,7	74,4	89,7	105,6	125,0	140,3
Starý Plzenec	33,0	45,2	53,1	61,2	71,3	79,1
Strakonice	35,4	47,5	55,4	63,5	73,5	81,3
Strání	43,4	56,6	65,1	73,9	84,8	93,3
Stránské	38,0	48,0	54,5	61,2	69,4	75,8
Strašice (o. Rokycany)	37,3	57,8	71,0	84,7	101,6	114,7
Strašín (o. Klatovy)	42,7	59,3	70,0	81,1	94,7	105,3
Stráž (o. Tachov)	35,3	50,2	59,8	69,8	82,1	91,6
Stráž pod Ralskem	33,0	42,5	48,7	55,0	62,9	69,0
Strážnice	39,9	52,8	61,1	69,8	80,4	88,7
Střemy	33,6	44,7	51,8	59,2	68,3	75,4
Stříbro	29,2	39,4	45,9	52,7	61,1	67,6
Střílky	39,6	56,6	67,5	78,9	92,9	103,8
Střítež nad Ludinou	38,6	50,6	58,2	66,2	76,0	83,7
Stvolová – Vlkov	34,0	45,4	52,8	60,5	69,9	77,3
Sudoměřice – Černice	37,5	56,4	68,5	81,2	96,7	108,8
Světlá nad Sázavou	40,3	55,7	65,6	75,9	88,5	98,4
Sýkořice, Skalka	37,9	55,4	66,7	78,4	92,8	104,1
Šarovcova Lhota	32,3	42,9	49,7	56,8	65,5	72,3
Ševětín	39,3	58,9	71,5	84,6	100,6	113,2
Šlapanice	35,4	47,5	55,3	63,4	73,3	81,0
Šluknov	43,3	63,7	76,7	90,4	107,1	120,2
Špindlerův Mlýn – Bedřichov	68,8	94,3	110,6	127,6	148,5	164,8
Špindlerův Mlýn – Labská	58,0	82,8	98,7	115,4	135,8	151,7
Štěchovice	37,0	52,3	62,1	72,4	84,9	94,7
Štěpánov nad Svratkou	31,7	43,5	51,2	59,1	68,8	76,5
Šternberk	35,3	47,7	55,6	63,9	74,1	82,0
Tábor	33,8	44,1	50,7	57,6	66,1	72,7
Tachlovice	37,4	54,2	65,0	76,2	90,0	100,8
Tálín – Paseky	37,4	52,5	62,2	72,3	84,7	94,4
Tanvald – Šumburk nad Desnou	46,0	59,1	67,6	76,3	87,1	95,5
Těchlovice, Milířsko	34,8	47,3	55,3	63,6	73,8	81,8
Telč	36,1	48,6	56,6	64,9	75,2	83,2
Teplá (o. Karlovy Vary)	30,9	40,5	46,8	53,2	61,1	67,4
Teplice	31,3	43,5	51,3	59,4	69,4	77,3
Tišnov	37,4	56,1	68,2	80,7	96,1	108,2
Tlumačov	38,4	52,4	61,4	70,8	82,3	91,4
Točnick	32,9	44,5	52,0	59,7	69,3	76,7
Tochovice	31,7	43,1	50,4	58,1	67,5	74,8
Toužetín	32,2	44,1	51,7	59,6	69,3	77,0
Toužim	29,0	40,4	47,8	55,4	64,8	72,1
Tovačov	36,2	48,2	55,9	63,9	73,7	81,4
Trhové Sviny	42,4	57,3	66,9	76,9	89,2	98,8
Trutnov	38,2	52,2	61,2	70,6	82,1	91,1
Třebíč	35,3	51,1	61,2	71,7	84,6	94,8
Třeboň	37,9	51,7	60,6	69,8	81,2	90,0
Tvoříhráz	35,8	49,6	58,4	67,6	78,9	87,7
Týn nad Vltavou	35,7	50,6	60,1	70,1	82,3	91,9

stanice	2	5	10	20	50	100
Uherský Brod	37,3	49,0	56,5	64,4	74,0	81,5
Uherský Ostroh	36,3	48,6	56,5	64,8	74,9	82,8
Uhlířské Janovice	40,2	55,1	64,7	74,7	86,9	96,5
Unhošť	38,8	53,2	62,5	72,1	84,0	93,3
Ústí nad Labem	30,6	41,8	49,0	56,5	65,7	72,9
Ústí nad Orlicí	41,1	54,0	62,3	70,9	81,6	89,9
Úvaly	38,4	54,1	64,2	74,7	87,6	97,7
Vacíkov	34,9	44,9	51,4	58,1	66,4	72,8
Valašská Bystřice	43,1	57,3	66,5	76,0	87,6	96,8
Valašské Meziříčí	44,8	59,3	68,7	78,4	90,4	99,8
Valtice	35,8	49,4	58,1	67,2	78,4	87,2
Varnsdorf	37,5	49,3	56,9	64,8	74,5	82,1
Vejprty	40,8	56,8	67,1	77,8	90,9	101,1
Velíková	38,9	51,7	59,9	68,4	78,9	87,1
Velká Bíteš	36,2	49,1	57,4	66,0	76,6	84,9
Velká Černá nad Orlicí	38,0	51,2	59,7	68,5	79,4	87,9
Velká Černoc	33,4	43,8	53,8	62,1	72,4	80,4
Velká Dobrá, vodárna	36,5	50,8	59,9	69,5	81,2	90,3
Velká nad Veličkou	40,5	51,9	59,2	66,8	76,2	83,5
Velké Karlovice, Miloňov	44,3	56,7	64,7	73,0	83,2	91,1
Velké Meziříčí	36,4	48,4	56,0	64,0	73,9	81,5
Vidnava	43,6	60,9	72,0	83,6	97,7	108,8
Vimperk	45,1	64,9	77,5	90,8	107,0	119,7
Višňové	40,2	58,7	70,6	82,9	98,1	110,0
Vítkov (o. Opava)	41,6	55,8	64,9	74,4	86,1	95,2
Vizovice	42,4	56,2	65,1	74,3	85,7	94,6
Vodňany	35,8	48,7	57,0	65,7	76,3	84,6
Volyně	39,8	63,4	78,6	94,4	113,7	128,9
Vranov, přehrada (o. Znojmo)	35,3	46,0	52,9	60,1	69,0	75,9
Vráž – Stará Vráž	34,0	45,6	53,0	60,8	70,3	77,7
Vrbno pod Pradědem – Vidly	59,5	79,2	91,9	105,0	121,2	133,9
Vrchotovy Janovice	39,6	52,1	60,2	68,6	78,8	86,9
Vsetín	40,7	54,9	64,1	73,6	85,3	94,4
Všeruby	36,6	50,6	59,6	69,0	80,6	89,6
Všestudy (o. Mělník)	34,8	50,2	60,1	70,4	83,1	93,0
Výsluní	35,8	48,0	55,8	64,0	74,0	81,9
Vysoká nad Labem	33,3	42,8	48,8	55,1	62,9	68,9
Vysoké Chvojno	33,6	43,5	49,9	56,6	64,7	71,1
Vysoké Mýto	37,2	48,3	55,4	62,8	71,9	79,0
Vysoké nad Jizerou	43,5	58,4	67,9	77,9	90,1	99,7
Vysoký Chlumec	38,4	54,1	64,2	74,7	87,5	97,6
Vyšetice – Vrcholtovice	37,5	50,6	59,1	67,9	78,7	87,2
Vyškov – Brňany	33,3	48,2	57,8	67,8	80,1	89,7
Vyšší Brod	41,4	58,0	68,6	79,8	93,4	104,1
Zábřeh (o. Šumperk)	34,9	44,1	50,0	56,1	63,7	69,6
Zaječov	36,7	50,6	59,6	68,9	80,3	89,3
Zákupy	31,7	41,8	48,2	55,0	63,2	69,7
Závišín, Hutě	33,7	44,7	51,7	59,1	68,1	75,2
Zbiroh, Švabín	35,8	48,2	56,2	64,4	74,6	82,6
Zbýšov	34,9	49,1	58,3	67,8	79,5	88,6
Zděchov	40,1	53,8	62,5	71,7	82,9	91,7
Zdice	34,4	47,2	55,4	64,0	74,5	82,7
Zlaté Hory (o. Bruntál)	52,4	71,3	83,5	96,2	111,7	123,9
Zlaté Hory – Rejvíz	67,5	99,3	119,8	141,2	167,3	187,8
Zlonice – Vyšíněk	33,5	47,3	56,2	65,4	76,7	85,6
Znojmo	38,0	55,2	66,2	77,7	91,7	102,8
Žandov (o. Česká Lípa)	33,4	46,8	55,4	64,4	75,4	84,1
Žatec (o. Louny)	30,6	43,7	52,2	61,0	71,8	80,2
Ždánice (o. Hodonín)	37,7	55,9	67,6	79,8	94,7	106,4
Žehuň	35,9	48,2	56,1	64,3	74,3	82,2
Železný Brod	39,8	54,1	63,2	72,8	84,5	93,7
Židlochovice, cukrovar	35,2	48,7	57,3	66,3	77,3	86,0
Žilina – Suchá Louka	34,8	51,4	62,0	73,1	86,7	97,4
Žinkovy	34,4	46,8	54,7	63,0	73,2	81,2

stanice	2	5	10	20	50	100
Životice (o. Plzeň – jih)	37,8	51,1	59,7	68,6	79,5	88,0
Žlunice	33,9	46,1	54,0	62,3	72,4	80,3
Žlutice	29,4	39,2	45,5	52,0	60,0	66,3



Hodnoty parametrů a, c analytického vztahu

N [roky]	t [min]	10 - 40	40 - 120	120 - 1440	t [min]	10 - 40	40 - 120	120 - 1440
2	a	0,166	0,237	0,235	c	0,701	0,803	0,801
5	a	0,171	0,265	0,324	c	0,688	0,803	0,845
10	a	0,163	0,280	0,380	c	0,656	0,803	0,867
20	a	0,169	0,300	0,463	c	0,648	0,803	0,894
50	a	0,174	0,323	0,580	c	0,638	0,803	0,925
100	a	0,173	0,335	0,642	c	0,625	0,803	0,939