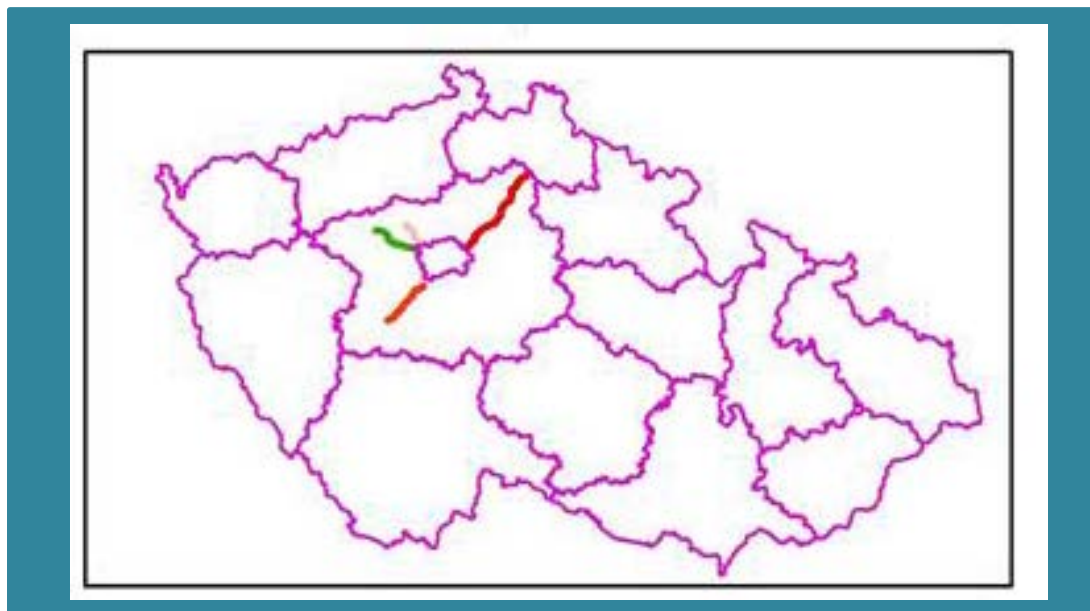


Soubor map se specializovaným obsahem zpracovaný s podporou Interní grantové agentury FŽP ČZU v Praze, IGA 201042220040 Posouzení historického a predikce možného vývoje krajinných struktur v trase budoucí dálnice D3.

Rychlostní silnice R4, R6, R7, R10

Analýza rozvoje komerční suburbanizace v okolí rychlostních silnic Středočeského kraje versus socio-historické atributy stanoviště



Martina Králíková, Zdeněk Keken, Miroslav Martiš

Česká zemědělská univerzita v Praze, Fakulta životního prostředí, Katedra aplikované ekologie, Kamýcká 129, 165 21, Praha 6 – Suchbátka

© 2012

Anotace mapového setu

Během posledních 40. let došlo v České republice k významným změnám ve struktuře krajiny. Jednu z hlavních příčin tohoto trendu lze spatřovat v suburbanizaci, jejíž šíření napříč českou krajinou lze dávat do kontextu i s dopravní infrastrukturou. Proces komerční suburbanizace je velmi úzce spjat s existencí, či rozvojem dopravní infrastruktury. Mapový soubor dává do kontextu existenci jednotlivých kategorií komerční suburbanizace v okolí rychlostních silnic Středočeského kraje a míry hustoty zalidnění. Tím interpretuje vazby mezi rychlostními silnicemi – hustotou zalidnění a komerční suburbanizací. Dalším řešeným tématem byl střet komerční suburbanizace a archeologických zón.

Mapový soubor interpretuje reálný výskyt, respektive rozvoj komerční suburbanizace v bezprostředním okolí rychlostních silnic R4, R6, R7 a R10 Středočeského kraje. Zájmové území pro tuto analýzu bylo stanoveno v šíři 1000 m od osy rychlostních silnic na obě strany.



Data jsou zpracovány v prostředí Arc GIS 9.3 s použitím podkladových vrstev z veřejně dostupných mapových serverů (Národní portál INSPIRE, mapového serveru Ústavu pro hospodářskou úpravu lesů).

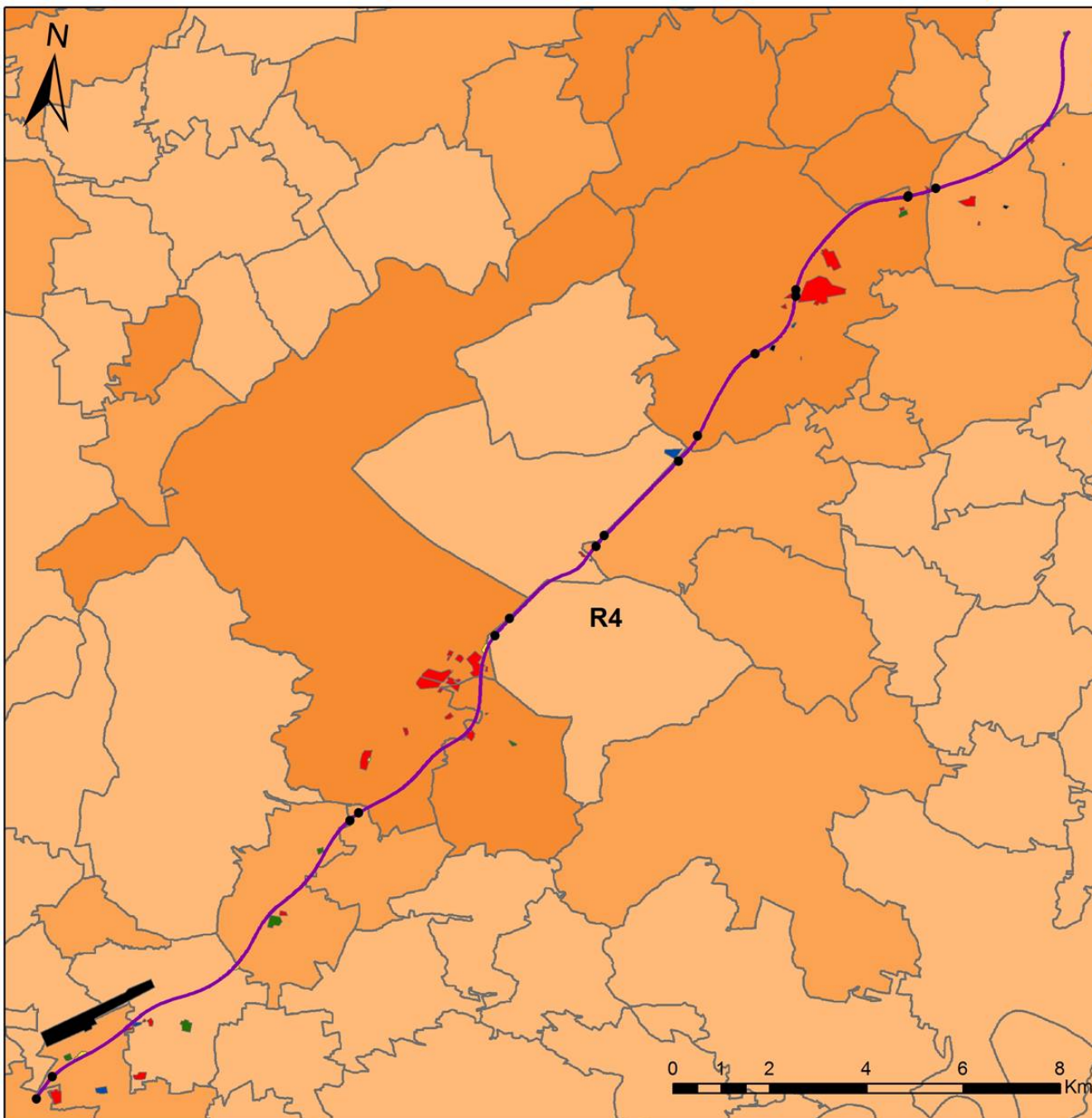
Tyto mapy mohou sloužit nejen jako informační materiál, ale také jako jeden z podkladů pro rozhodování o umístování a realizaci staveb ve volné krajině.

Mapový set bude sloužit jak pro potřeby státní správy a samosprávy, tak pro potřeby odborné i akademické sféry.

Martina Králíková, Zdeněk Keken, Miroslav Martiš

Česká zemědělská univerzita v Praze, Fakulta životního prostředí, Katedra aplikované ekologie, Kamýcká 129, 165 21, Praha 6 – Suchbátka

© 2012



Lokalizace komerční suburbanizace v okolí rychlostní silnice R4 versus hustota zalidnění. Localization of commercial suburbanization in the vicinity of Expressway R4, versus population density

Legenda/Legend

- Sjezdy/ Exits
- Rychlostní silnice R4/ Expressway R4
- Komerční a průmyslové/ Commercial and Industrial centres
- Zemědělské/ Agricultural premises
- Služby/ Services premises
- Těžební/ Mining areas
- Ostatní/ Others premises

hustota zalidnění k 1.7.2010 [obyv./km²]

kategorie

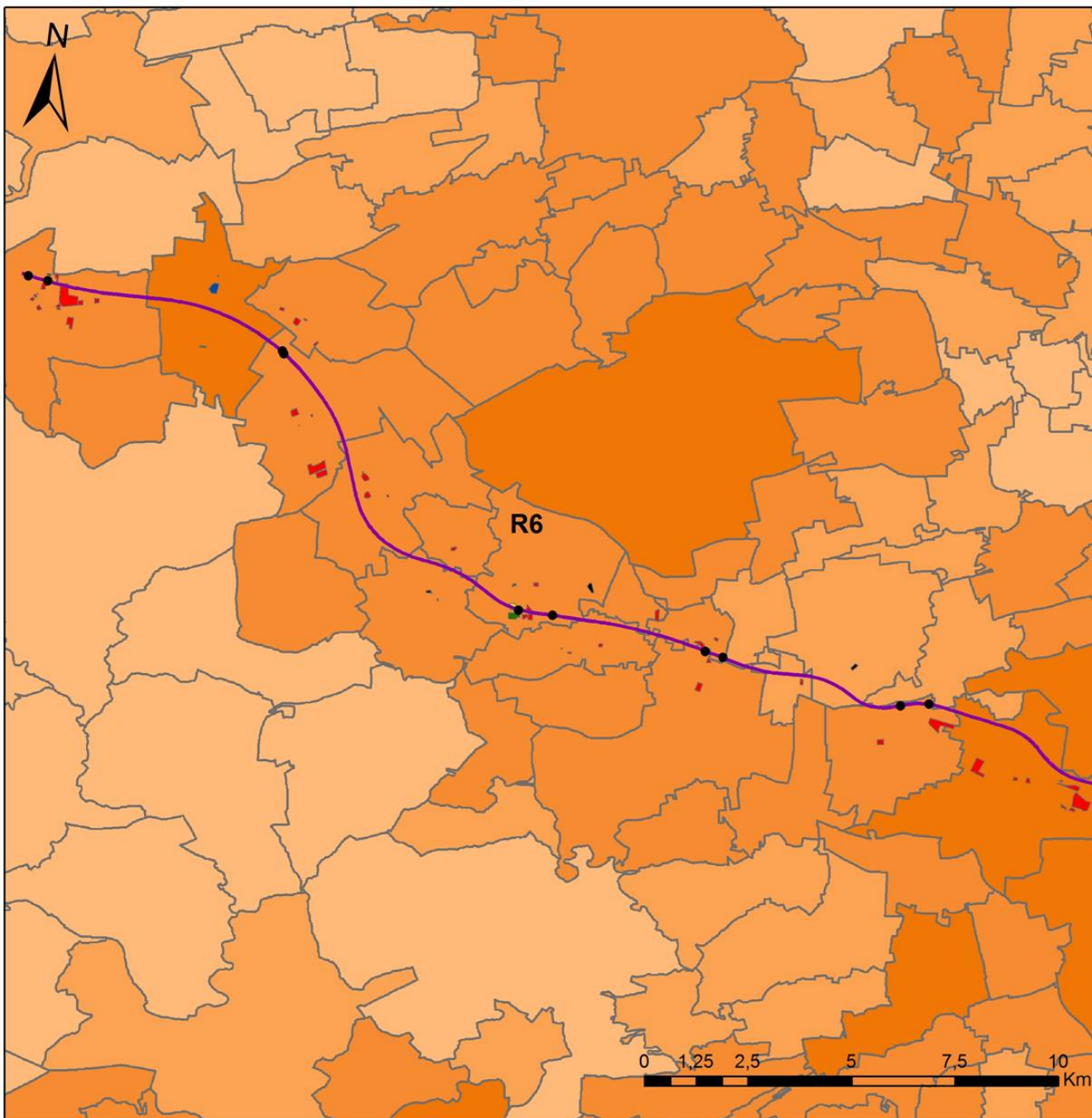
- ☐ < 1,99
- ☐ 2,00 - 14,99
- ☐ 15,00 - 59,99
- ☐ 60,00 - 99,99
- ☐ 100,00 - 499,99
- ☐ > 500,00



Zpracováno s podporou IGA 201042220040
 Posouzení historického a predikce možného
 vývoje krajinných struktur v trase budoucí
 dálnice D3



Prepared with support of grant IGA 201042220040
 Assessment and prediction of historical and possible
 future development of landscape structures in the
 direction of the D3 motorway



Lokalizace komerční suburbanizace v okolí rychlostní silnice R6 versus hustota zalidnění. Localization of commercial suburbanization in the vicinity of Expressway R6, versus population density

Legenda/Legend

- Sjezdy/ Exits
- Rychlostní silnice R6/ Expressway R6
- Komerční a průmyslové/ Commercial and Industrial centres
- Zemědělské/ Agricultural premises
- Služby/ Services premises
- Těžební/ Mining areas
- Ostatní/ Others premises

hustota zalidnění k 1.7.2010 [obyv./km²]

kategorie

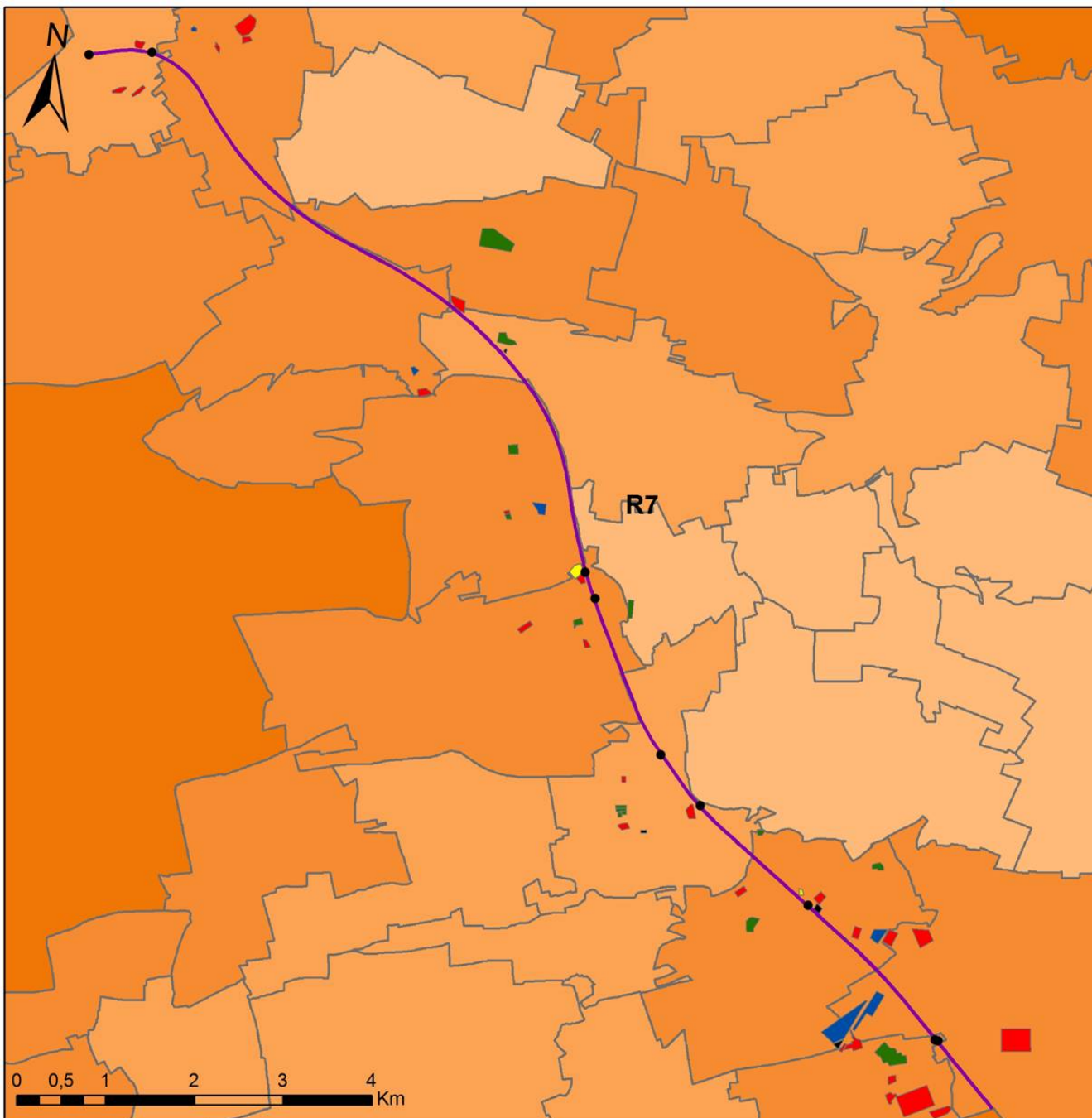
- ☐ < 1,99
- ☐ 2,00 - 14,99
- ☐ 15,00 - 59,99
- ☐ 60,00 - 99,99
- ☐ 100,00 - 499,99
- ☐ > 500,00



Zpracováno s podporou IGA 201042220040
 Posouzení historického a predikce možného vývoje krajinných struktur v trase budoucí dálnice D3



Prepared with support of grant IGA 201042220040
 Assessment and prediction of historical and possible future development of landscape structures in the direction of the D3 motorway



Lokalizace komerční suburbanizace v okolí rychlostní silnice R7 versus hustota zalidnění. Localization of commercial suburbanization in the vicinity of Expressway R7, versus population density

Legenda/Legend

- Sjezdy/ Exits
- Rychlostní silnice R7/ Expressway R7
- Komerční a průmyslové/ Commercial and Industrial centres
- Zemědělské/ Agricultural premises
- Služby/ Services premises
- Těžební/ Mining areas
- Ostatní/ Others premises

hustota zalidnění k 1.7.2010 [obyv./km²]

kategorie

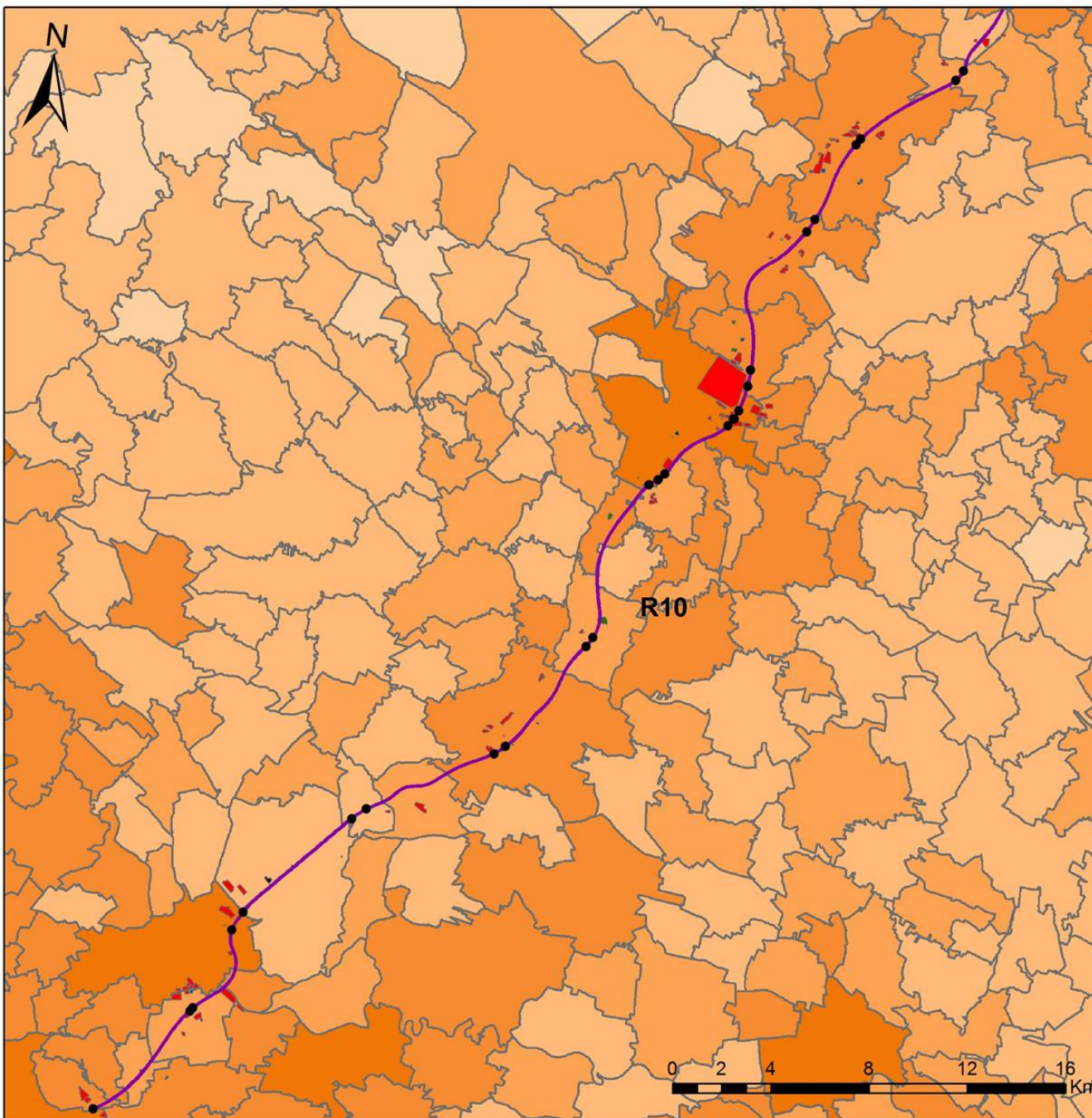
- ☐ < 1,99
- ☐ 2,00 - 14,99
- ☐ 15,00 - 59,99
- ☐ 60,00 - 99,99
- ☐ 100,00 - 499,99
- ☐ > 500,00



Zpracováno s podporou IGA 201042220040
 Posouzení historického a predikce možného
 vývoje krajinných struktur v trase budoucí
 dálnice D3



Prepared with support of grant IGA 201042220040
 Assessment and prediction of historical and possible
 future development of landscape structures in the
 direction of the D3 motorway



Lokalizace komerční suburbanizace v okolí rychlostní silnice R10 versus hustota zalidnění. Localization of commercial suburbanization in the vicinity of Expressway R10, versus population density

Legenda/Legend

- Sjezdy/ Exits
- Rychlostní silnice R10/ Expressway R10
- Komerční a průmyslové/ Commercial and Industrial centres
- Zemědělské/ Agricultural premises
- Služby/ Services premises
- Těžební/ Mining areas
- Ostatní/ Others premises

hustota zalidnění k 1.7.2010 [obyv./km²]

kategorie

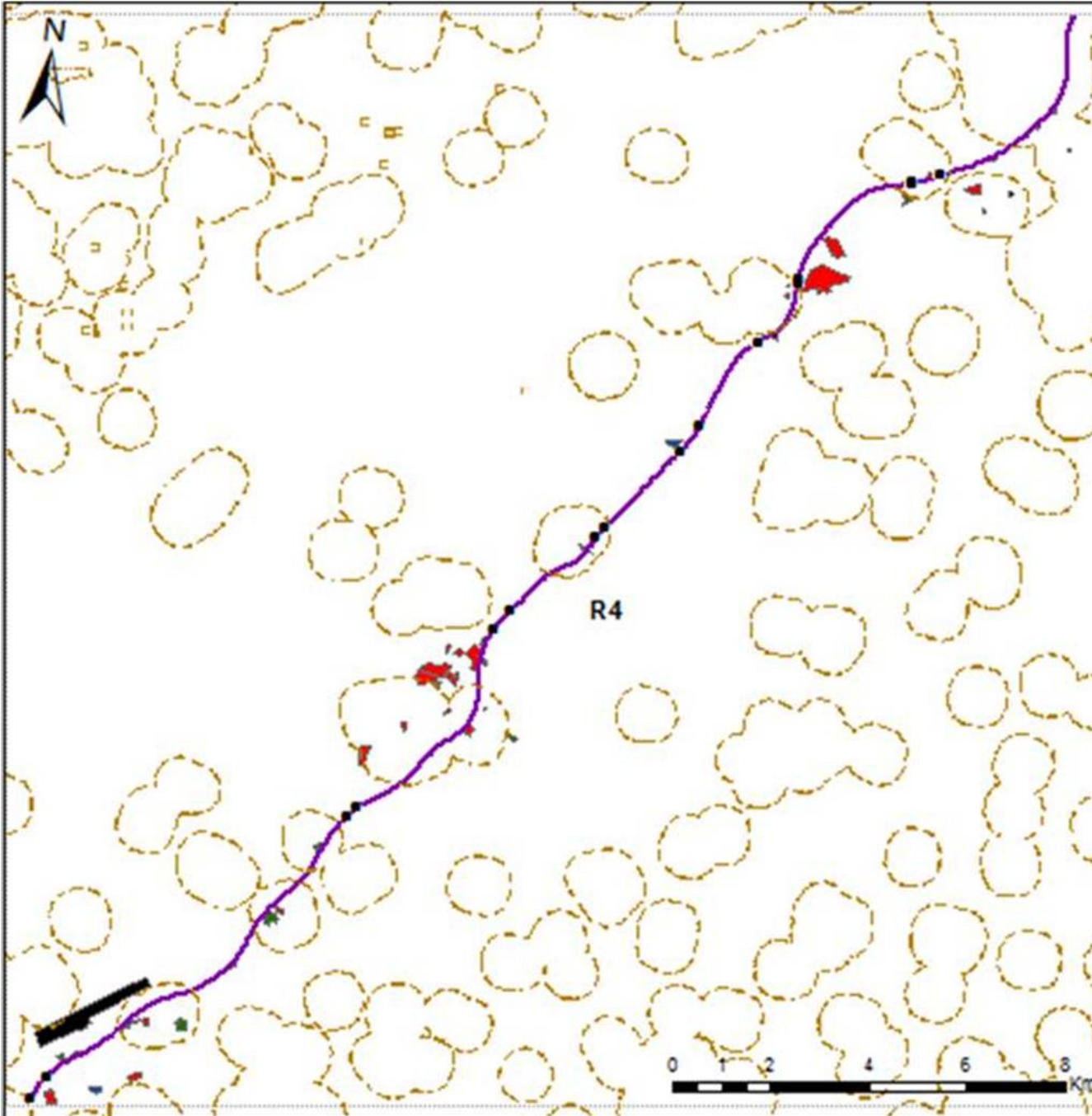
- ☐ < 1,99
- ☐ 2,00 - 14,99
- ☐ 15,00 - 59,99
- ☐ 60,00 - 99,99
- ☐ 100,00 - 499,99
- ☐ > 500,00



Zpracováno s podporou IGA 201042220040
 Posouzení historického a predikce možného vývoje krajinných struktur v trase budoucí dálnice D3



Prepared with support of grant IGA 201042220040
 Assessment and prediction of historical and possible future development of landscape structures in the direction of the D3 motorway



Lokalizace komerční suburbanizace v okolí rychlostní silnice R4 versus Archeologické zóny a kulturní památky
Localization of commercial suburbanization in the vicinity of Expressway R4, versus archaeological zone and cultural sites

Legenda/Legend

- Sjezdy/ Exits
- Rychlostní silnice R4/ Expressway R4
- Komerční a průmyslové/ Commercial and Industrial centres
- Zemědělské/ Agricultural premises
- Služby/ Services premises
- Těžební/ Mining areas
- Ostatní/ Others premises
- Archeologické zóny
- Kulturní památka



Ceská zemědělská univerzita v Praze

Fakulta životního prostředí

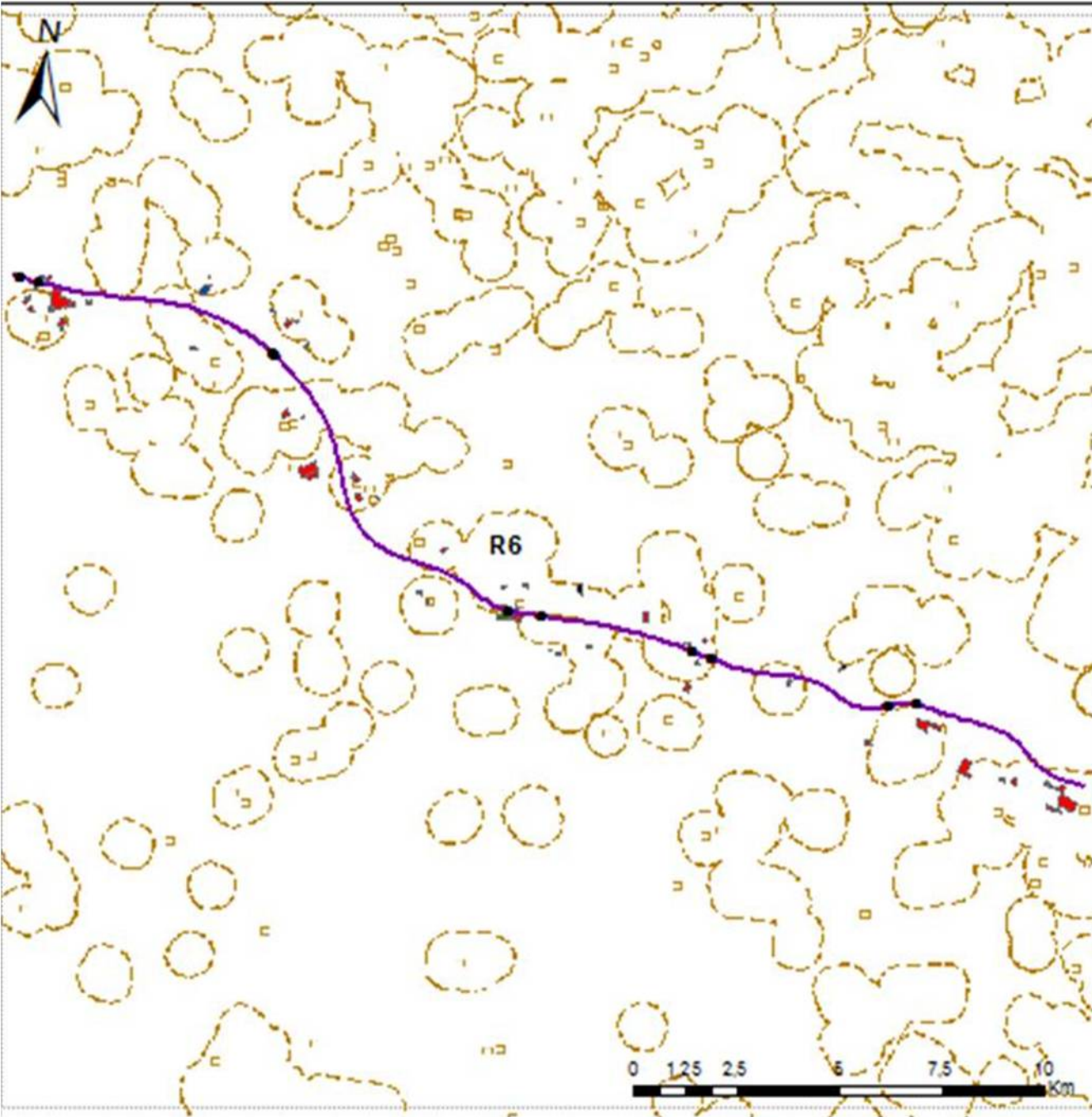
Zpracováno s podporou IGA 201042220040
 Posouzení historického a predikce možného vývoje krajinných struktur v trase budoucí dálnice D3



Czech University of Life Sciences Prague

Faculty of Environmental Sciences

Prepared with support of grant IGA 201042220040
 Assessment and prediction of historical and possible future development of landscape structures in the direction of the D3 motorway



Lokalizace komerční suburbanizace v okolí rychlostní silnice R6 versus Archeologické zóny a kulturní památky
Localization of commercial suburbanization in the vicinity of Expressway R6, versus archaeological zone and cultural sites

Legenda/Legend

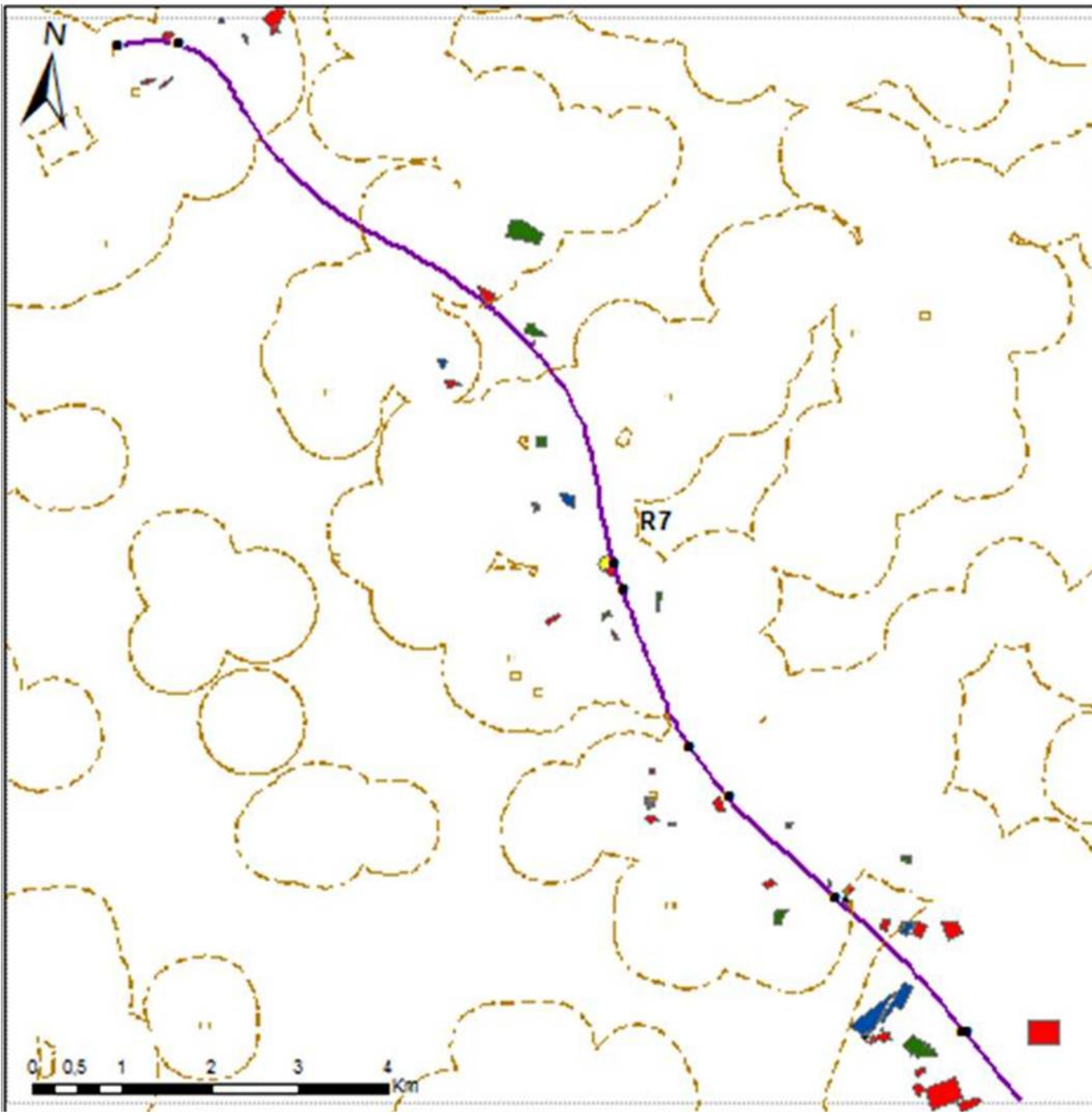
- Sjezdy/ Exits
- Rychlostní silnice R6/ Expressway R6
- Komerční a průmyslové/ Commercial and Industrial centres
- Zemědělské/ Agricultural premises
- Služby/ Services premises
- Těžební/ Mining areas
- Ostatní/ Others premises
- Archeologické zóny
- Kulturní památka

Ceská zemědělská univerzita v Praze
Fakulta životního prostředí

Zpracováno s podporou IGA 201042220040
 Posouzení historického a predikce možného vývoje krajinných struktur v trase budoucí dálnice D3

Czech University of Life Sciences Prague
Faculty of Environmental Sciences

Prepared with support of grant IGA 201042220040
 Assessment and prediction of historical and possible future development of landscape structures in the direction of the D3 motorway



Lokalizace komerční suburbanizace v okolí rychlostní silnice R7 versus Archeologické zóny a kulturní památky
Localization of commercial suburbanization in the vicinity of Expressway R7, versus archaeological zone and cultural sites

Legenda/Legend

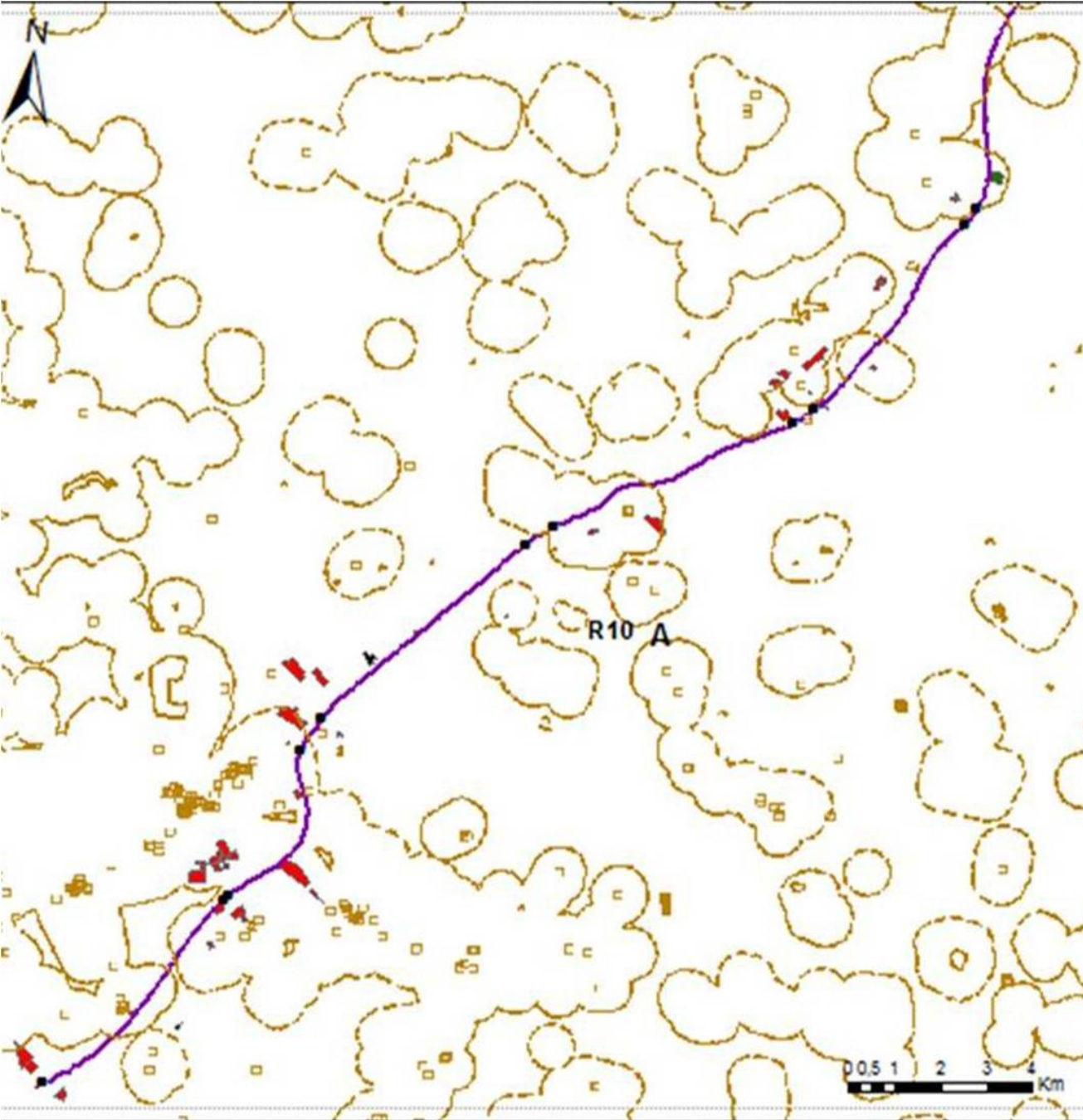
- Sjezdy/ Exits
- Rychlostní silnice R7/ Expressway R7
- Komerční a průmyslové/ Commercial and Industrial centres
- Zemědělské/ Agricultural premises
- Služby/ Services premises
- Těžební/ Mining areas
- Ostatní/ Others premises
- Archeologické zóny
- Kulturní památka

Ceská zemědělská univerzita v Praze
Fakulta životního prostředí

Zpracováno s podporou IGA 201042220040
 Posouzení historického a predikce možného vývoje krajinných struktur v trase budoucí dálnice D3

Czech University of Life Sciences Prague
Faculty of Environmental Sciences

Prepared with support of grant IGA 201042220040
 Assessment and prediction of historical and possible future development of landscape structures in the direction of the D3 motorway



Lokalizace komerční suburbanizace v okolí rychlostní silnice R10 versus Archeologické zóny a kulturní památky

Localization of commercial suburbanization in the vicinity of Expressway R10, versus archaeological zone and cultural sites

Legenda/Legend

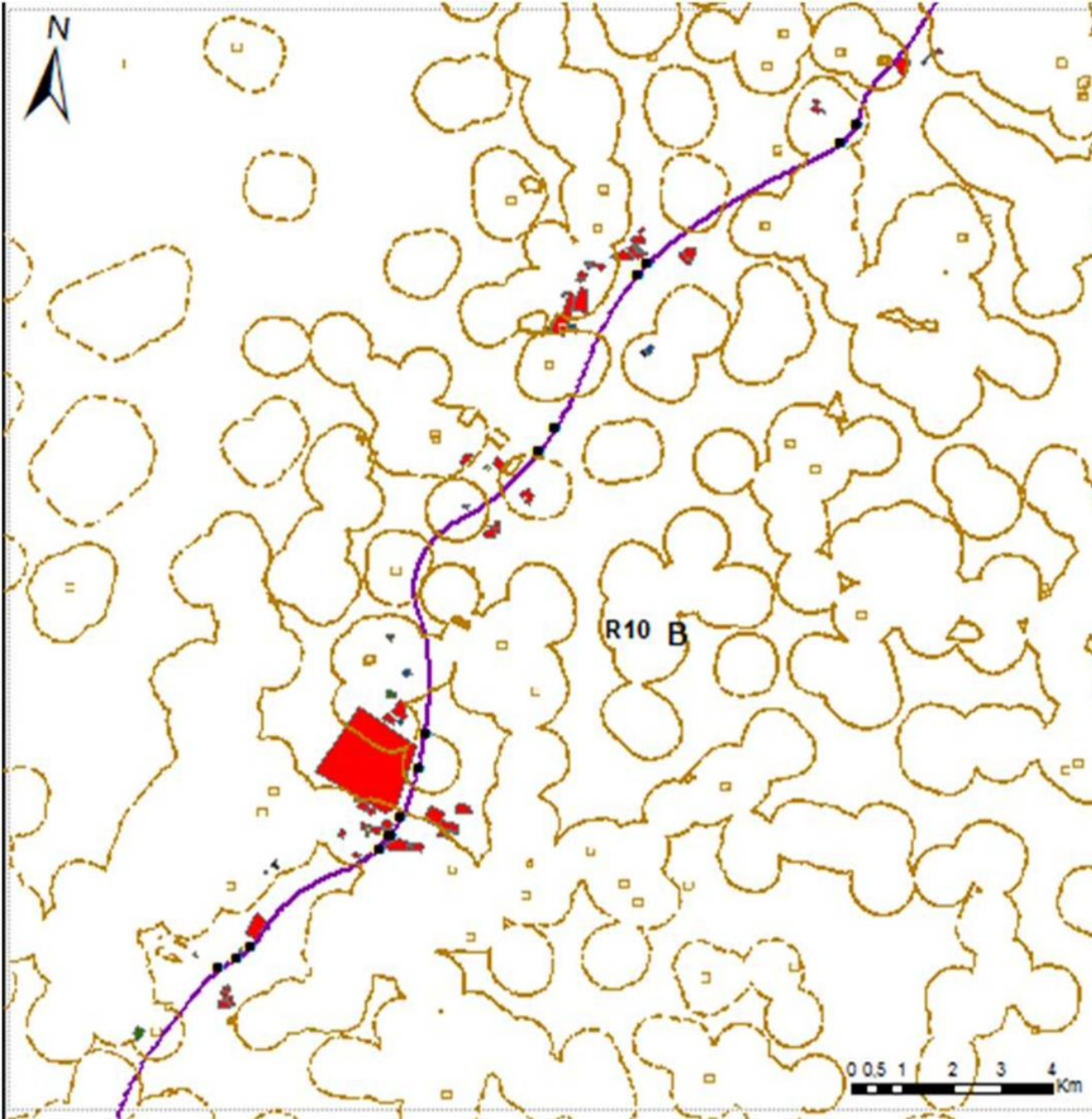
- Sjezdy/ Exits
- Rychlostní silnice R10/ Expressway R10
- Komerční a průmyslové/ Commercial and Industrial centres
- Zemědělské/ Agricultural premises
- Služby/ Services premises
- Těžební/ Mining areas
- Ostatní/ Others premises
- Archeologické zóny
- Kulturní památka

Ceská zemědělská univerzita v Praze
Fakulta životního prostředí

Zpracováno s podporou IGA 201042220040
 Posouzení historického a predikce možného vývoje krajinných struktur v trase budoucí dálnice D3

Czech University of Life Sciences Prague
Faculty of Environmental Sciences

Prepared with support of grant IGA 201042220040
 Assessment and prediction of historical and possible future development of landscape structures in the direction of the D3 motorway



Lokalizace komerční suburbanizace v okolí rychlostní silnice R10 versus Archeologické zóny a kulturní památky

Localization of commercial suburbanization in the vicinity of Expressway R10, versus archaeological zone and cultural sites

Legenda/Legend

- Sjezdy/ Exits
- Rychlostní silnice R10/ Expressway R10
- Komerční a průmyslové/ Commercial and Industrial centres
- Zemědělské/ Agricultural premises
- Služby/ Services premises
- Těžební/ Mining areas
- Ostatní/ Others premises
- Archeologické zóny
- Kulturní památka



Zpracováno s podporou IGA 201042220040
 Posouzení historického a predikce možného vývoje krajinných struktur v trase budoucí dálnice D3



Prepared with support of grant IGA 201042220040
 Assessment and prediction of historical and possible future development of landscape structures in the direction of the D3 motorway