

Interpretace drobných krajinných prvků v zájmovém území LAPV za pomocí klasifikace SZIF

Soubor map se specializovaným obsahem k projektu **NAZV QH 81170**
Multioborové hodnocení vlivů územní ochrany vodohospodářsky
významných lokalit ČR

Barbora Tobolová, Zdeněk Keken, Vladimír Zdražil
Česká zemědělská univerzita, Fakulta životního prostředí, Katedra aplikované ekologie
Kamýcká 129, 165 21, Praha 6 – Suchbátův Břez
© 2012

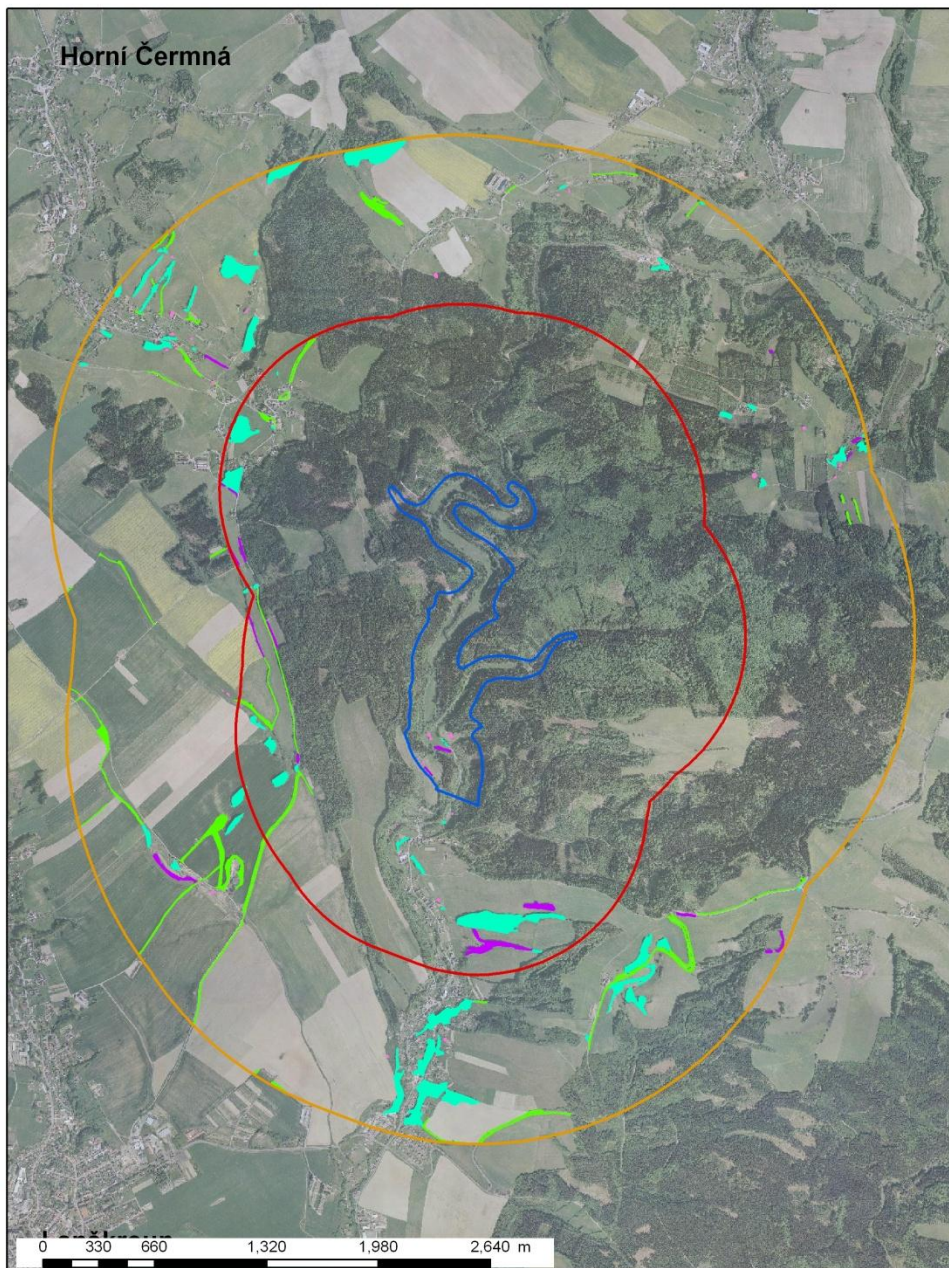
Lokality pro akumulaci povrchových vod (LAPV), neboli vodohospodářsky významné lokality, požívají speciální územní ochranu omezující vývoj území zejména vzhledem k umístování staveb, provozů či skládek ve vymezeném území. Předkládané mapy znázorňují výsledky analýzy land cover zaměřené na existenci drobných krajinných prvků. Identifikace kategorií jednotlivých drobných krajinných prvků probíhala metodou přímého mapování v terénu. Mapa interpretuje výskyt mezí, teras, skupin dřevin, stromořadí, solitérních dřevin a náspů. Tyto prvky zastávají důležitou ekostabilizační funkci v krajině. Cílem mapového setu je interpretovat ekologickou stabilitu krajiny na základě existence drobných krajinných prvků a jejich ohrožení v důsledku potencionálních realizací LAPV.

Mapy jsou vytvořeny v prostředí Arc GIS 10.0 s použitím podkladových vrstev z veřejně dostupných mapových služeb (Národní portál INSPIRE)

Mapový set bude sloužit jak pro potřeby státní správy a samosprávy, tak pro potřeby odborné sféry.

Oponenti mapového setu:

- a) posudek zabezpečovaný státní správou: Ing. Daniel Pokorný (Odbor státní správy ve vodním hospodářství, MZe)
- b) posudek zabezpečovaný odborníkem v daném oboru: doc. RNDr. Libor Pechar, CSc.



Drobné krajinné prvky v okolí LAPV Albrechtice/Small landscape elements in surroundings of Albrechtice hydrological important area

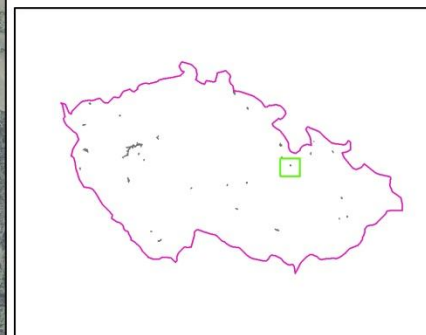
Legenda/Legend

Území postížené potenciálním rozlivem/potentially affected areas

- zóna 0 (LAPV)/zone 0 (hydrological important area)
- zóna 1/zone 1
- zóna 2/zone 2

Drobné krajinné prvky dle SZIF/Small landscape elements by SZIF authority

- Mez/balk
- Terasa/terasse
- Skupina dřevin/group of trees
- Stromořadí (mimo ovocné stromy)/tree line (except for fruit trees)
- Solitérní dřevina/solitary tree
- Násypy, zářezy-travnaté suché/embankment, groove-grassy and dry



 Česká zemědělská univerzita v Praze
Fakulta životního prostředí

Zpracováno s podporou grantu NAZV QH 81170 -
- Multioborové hodnocení vlivů územní ochrany
vodohospodářsky významných lokalit ČR

 Czech University of Life Sciences Prague
Faculty of Environmental Sciences

Prepared with support of grant NAZV QH 81170 -
- Multidisciplinary evaluation of impacts of special
territorial protection for hydrological important areas

Drobné krajinné prvky v okolí LAPV Brloh/Small landscape elements in surroundings of Brloh hydrological important area

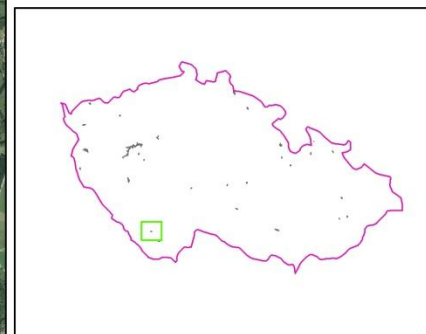
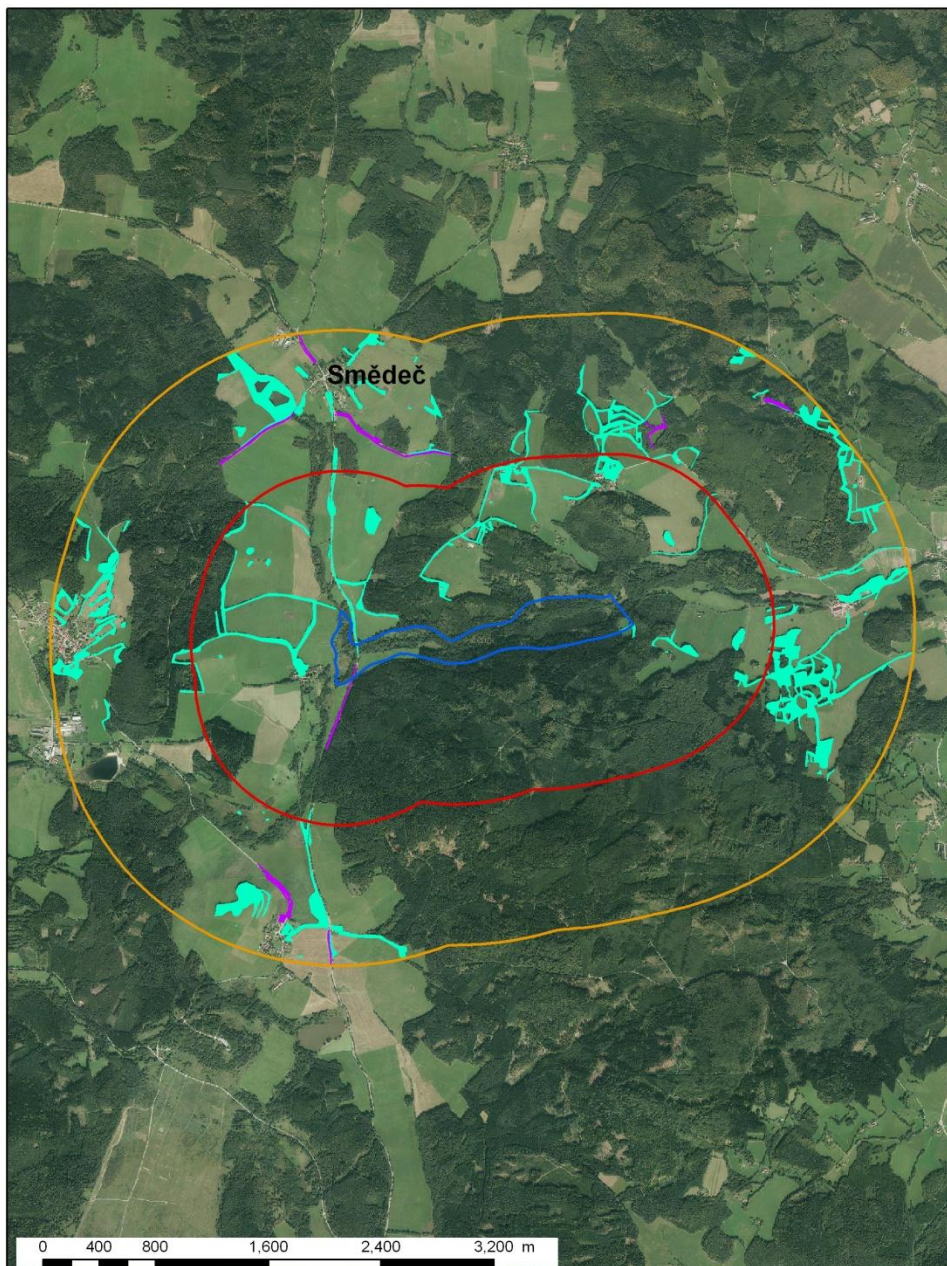
Legenda/Legend

Území postižené potencionálním rozlivem/potentially affected areas

- zóna 0 (LAPV)/zone 0 (hydrological important area)
- zóna 1/zone 1
- zóna 2/zone 2

Drobné krajinné prvky dle SZIF/Small landscape elements by SZIF authority

- Mez/balk
- Terasa/terasse
- Skupina dřevin/group of trees
- Stromofadí (mimo ovocné stromy)/tree line (except for fruit trees)
- Solitérní dřevina/solitary tree
- Náspy, zářezy-travnaté suché/embankment, groove-grassy and dry



Zpracováno s podporou grantu NAZV QH 81170 -
- Multioborové hodnocení vlivů územní ochrany
vodohospodářsky významných lokalit ČR



Prepared with support of grant NAZV QH 81170 -
- Multidisciplinary evaluation of impacts of special
territorial protection for hydrological important areas

Drobné krajinné prvky v okolí LAPV Brusné/Small landscape elements in surroundings of Brusné hydrological important area

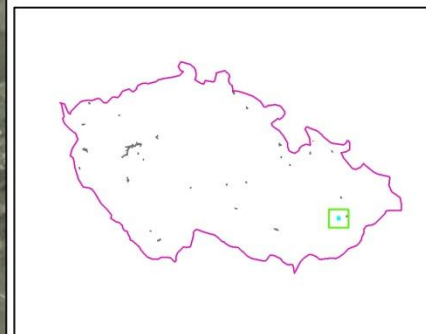
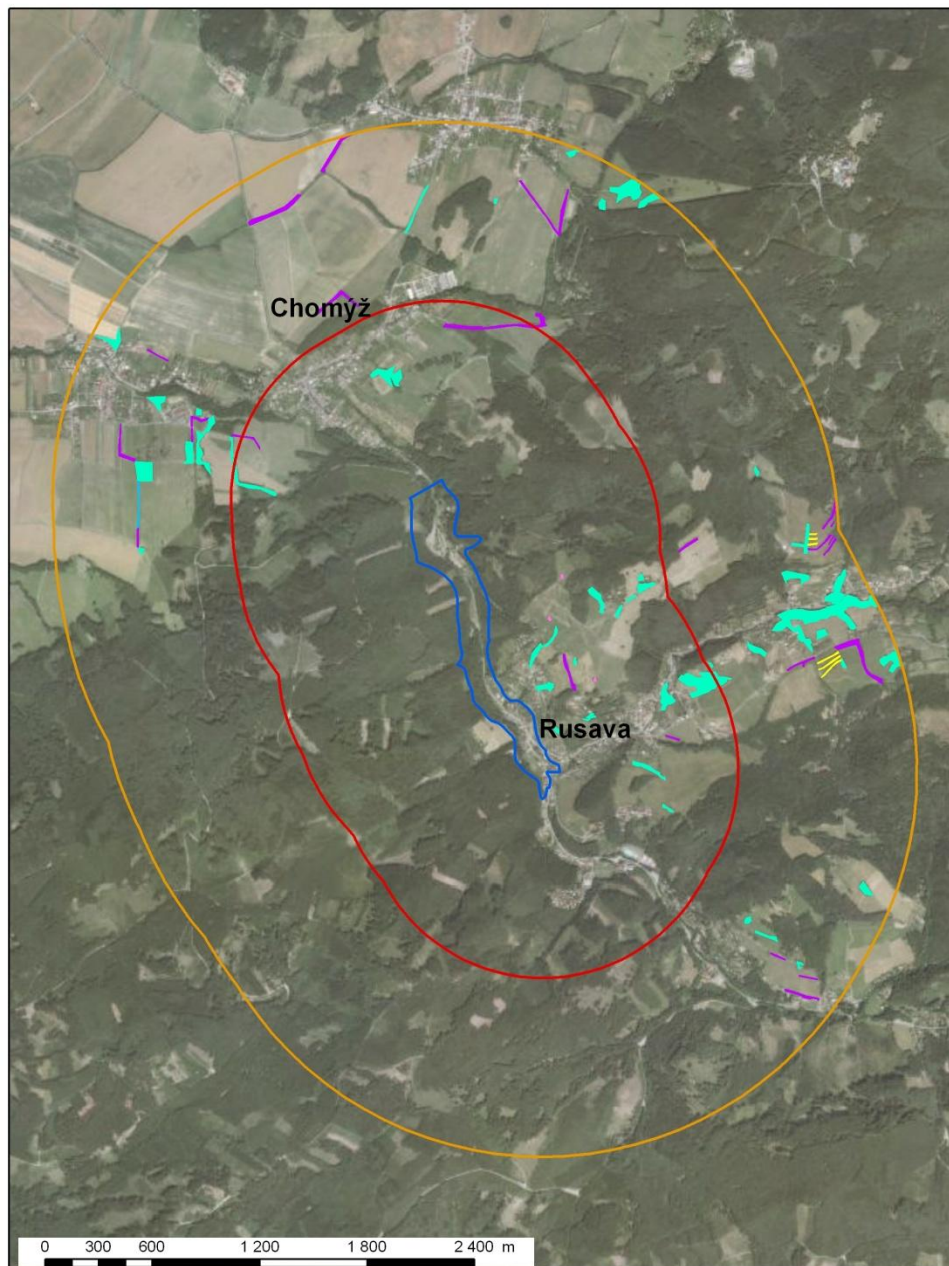
Legenda/Legend

Území postížené potencionálním rozlivem/potentially affected areas

- zóna 0 (LAPV)/zone 0 (hydrological important area)
- zóna 1/zone 1
- zóna 2/zone 2

Drobné krajinné prvky dle SZIF/Small landscape elements by SZIF authority

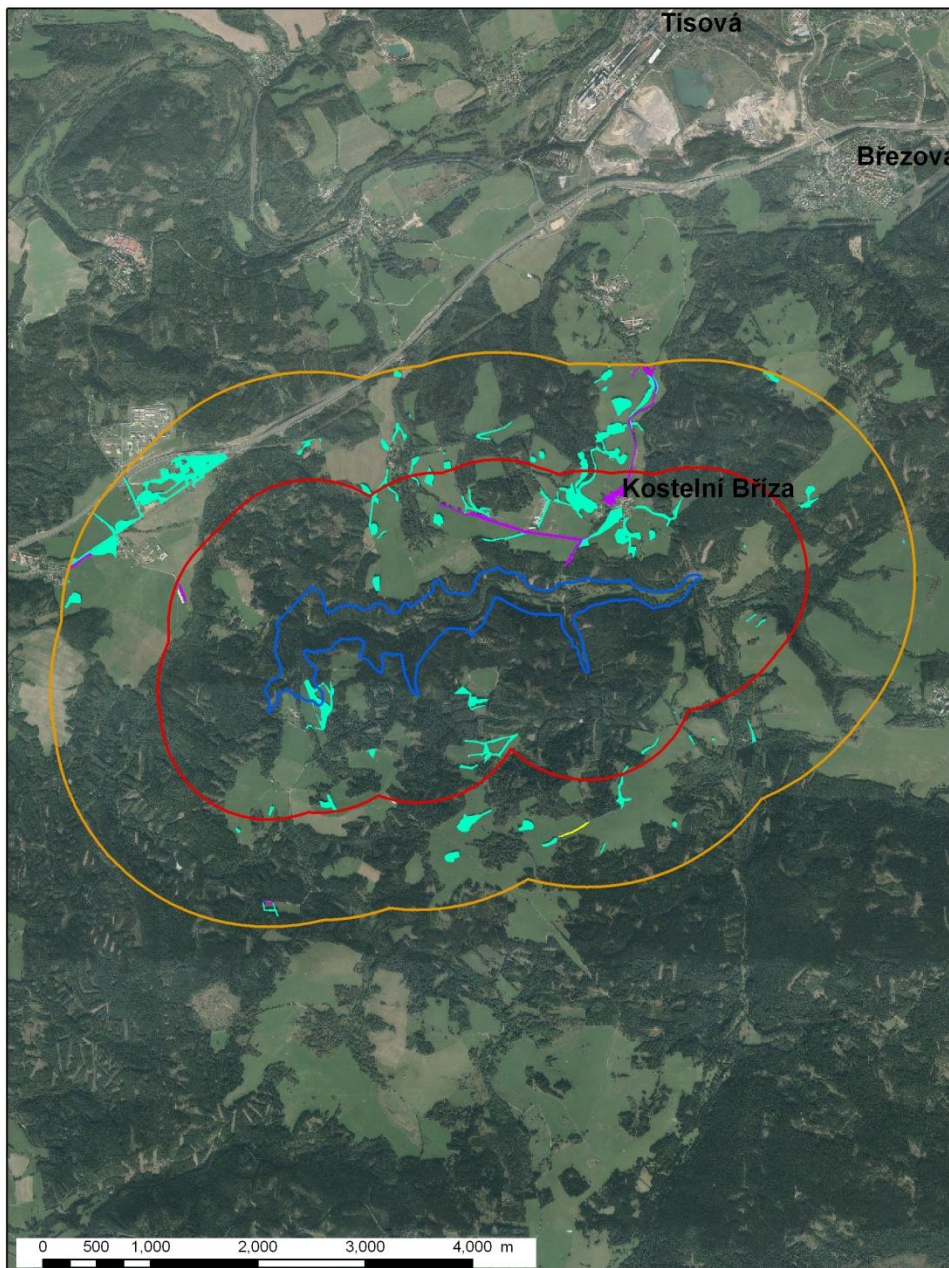
- Mez/balk
- Terasa/terasse
- Skupina dřevin/group of trees
- Stromofadí (mimo ovocné stromy)/tree line (except for fruit trees)
- Solitérní dřevina/solitary tree
- Náspy, zářezy-travnaté suché/embankment, groove-grassy and dry



Zpracováno s podporou grantu NAZV QH 81170 -
- Multioborové hodnocení vlivů územní ochrany
vodohospodářsky významných lokalit ČR



Prepared with support of grant NAZV QH 81170 -
- Multidisciplinary evaluation of impacts of special
territorial protection for hydrological important areas



Drobné krajinné prvky v okolí LAPV Dvorečky/Small landscape elements in surroundings of Dvorečky hydrological important area

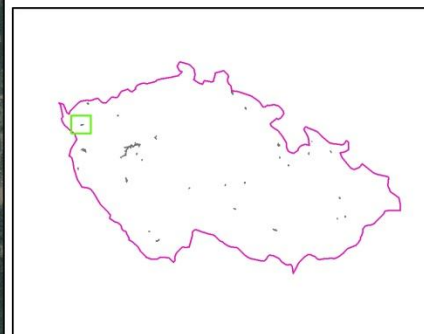
Legenda/Legend

Území postižené potenciálním rozlivem/potentially affected areas

- zóna 0 (LAPV)/zone 0 (hydrological important area)
- zóna 1/zone 1
- zóna 2/zone 2

Drobné krajinné prvky dle SZIF/Small landscape elements by SZIF authority

- Mez/balk
- Terasa/terasse
- Skupina dřevin/group of trees
- Stromořadí (mimo ovocné stromy)/tree line (except for fruit trees)
- Solitérní dřevina/solitary tree
- Náspy, zářezy-travnaté suché/embankment. groove-grassy and dry



Zpracováno s podporou grantu NAZV QH 81170 -
- Multioborové hodnocení vlivů územní ochrany
vodohospodářsky významných lokalit ČR



Prepared with support of grant NAZV QH 81170 -
- Multidisciplinary evaluation of impacts of special
territorial protection for hydrological important areas

Drobné krajinné prvky v okolí LAPV Chaloupky/Small landscape elements in surroundings of Chaloupky hydrological important area

Legenda/Legend

Území postížené potencionálním rozlivem/potentially affected areas

zóna 0 (LAPV)/zone 0 (hydrological important area)

zóna 1/zone 1

zóna 2/zone 2

Drobné krajinné prvky dle SZIF/Small landscape elements by SZIF authority

Mez/balk

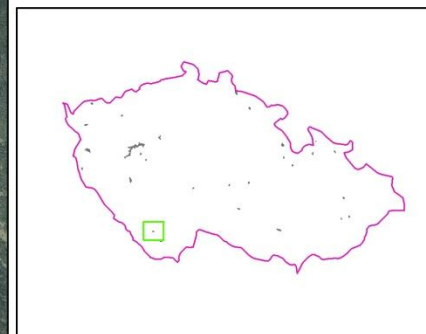
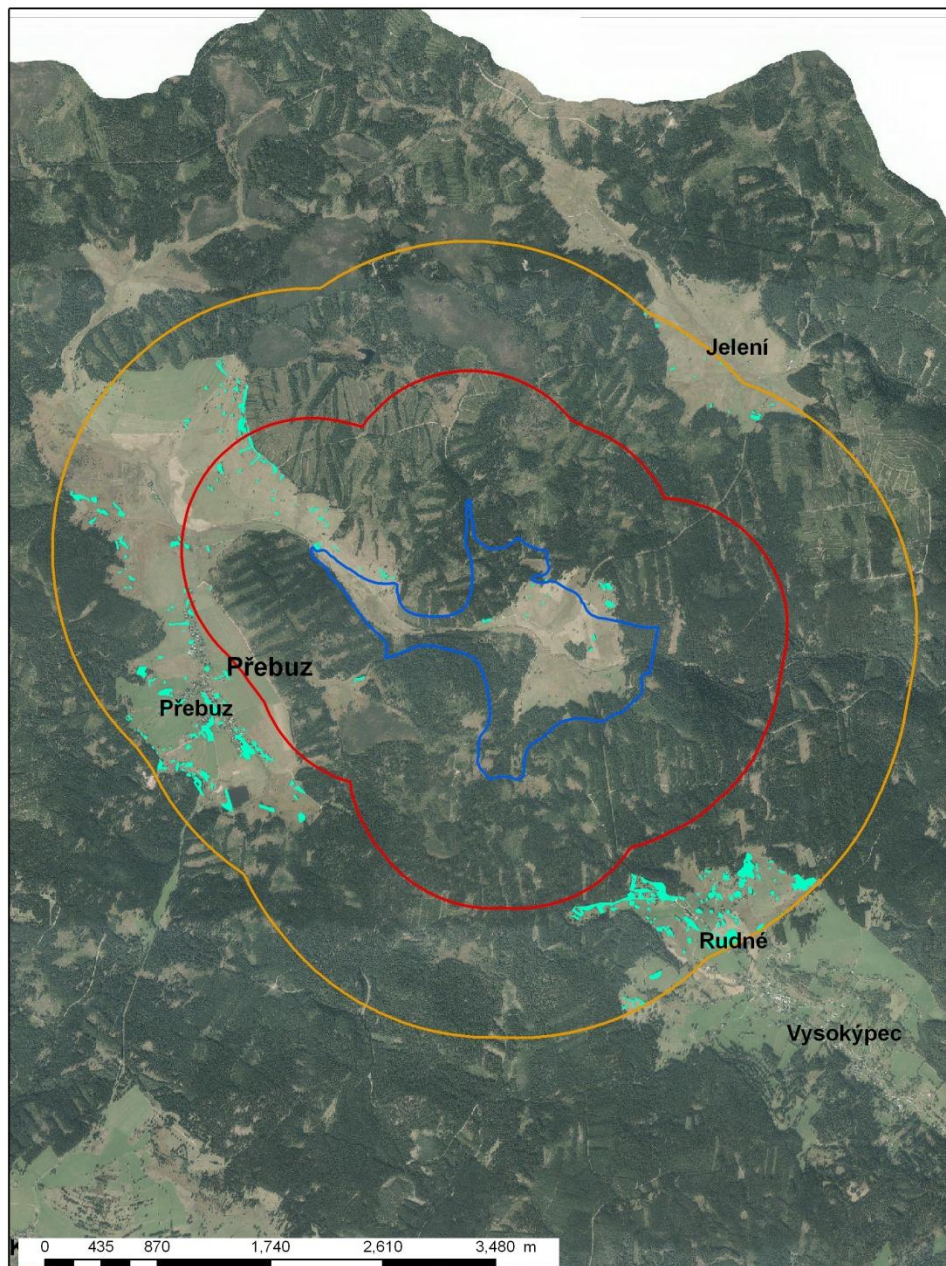
Terasa/terasse

Skupina dřevin/group of trees

Stromořadí (mimo ovocné stromy)/tree line (except for fruit trees)

Solitérní dřevina/solitary tree

Náspy, zářezy-travnaté suché/embankment. groove-grassy and dry



Zpracováno s podporou grantu NAZV QH 81170 -
- Multioborové hodnocení vlivů územní ochrany
vodohospodářsky významných lokalit ČR



Prepared with support of grant NAZV QH 81170 -
- Multidisciplinary evaluation of impacts of special
territorial protection for hydrological important areas

Drobné krajinné prvky v okolí LAPV Chotětín/Small landscape elements in surroundings of Chotětín hydrological important area

Legenda/Legend

Území postižené potenciálním rozlivem/potentially affected areas

zóna 0 (LAPV)/zone 0 (hydrological important area)

zóna 1/zone 1

zóna 2/zone 2

Drobné krajinné prvky dle SZIF/Small landscape elements by SZIF authority

Mez/balk

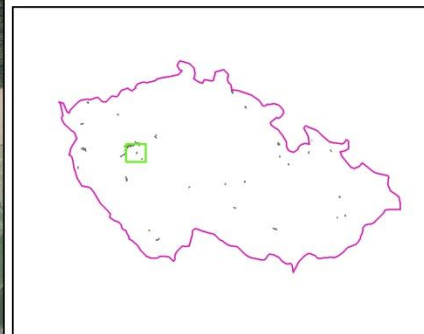
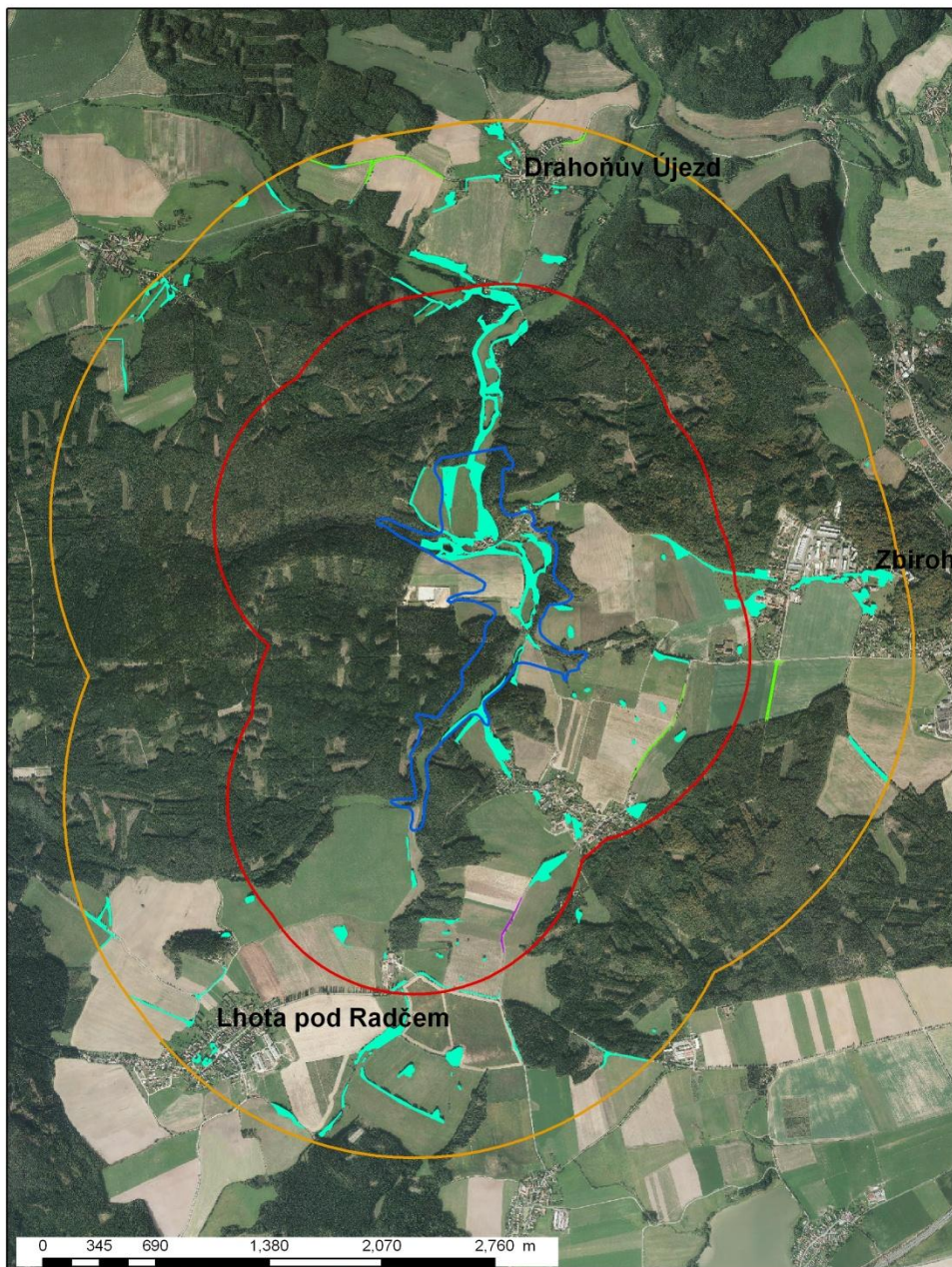
Terasa/terasse

Skupina dřevin/group of trees

Stromofaďi (mimo ovocné stromy)/tree line (except for fruit trees)

Solitérní dřevina/solitary tree

Náspy, zářezy-travnaté suché/embankment, groove-grassy and dry



Zpracováno s podporou grantu NAZV QH 81170 -
- Multioborové hodnocení vlivů územní ochrany
vodo hospodářsky významných lokalit ČR



Prepared with support of grant NAZV QH 81170 -
- Multidisciplinary evaluation of impacts of special
territorial protection for hydrological important areas

Drobné krajinné prvky v okolí LAPV Kočov/Small landscape elements in surroundings of Kočov hydrological important area

Legenda/Legend

Území postižené potenciálním rozlivem/potentially affected areas

zóna 0 (LAPV)/zone 0 (hydrological important area)

zóna 1/zone 1

zóna 2/zone 2

Drobné krajinné prvky dle SZIF/Small landscape elements by SZIF authority

Mez/balk

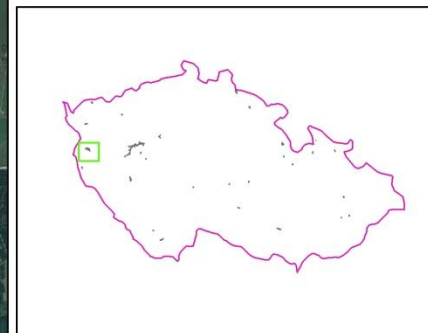
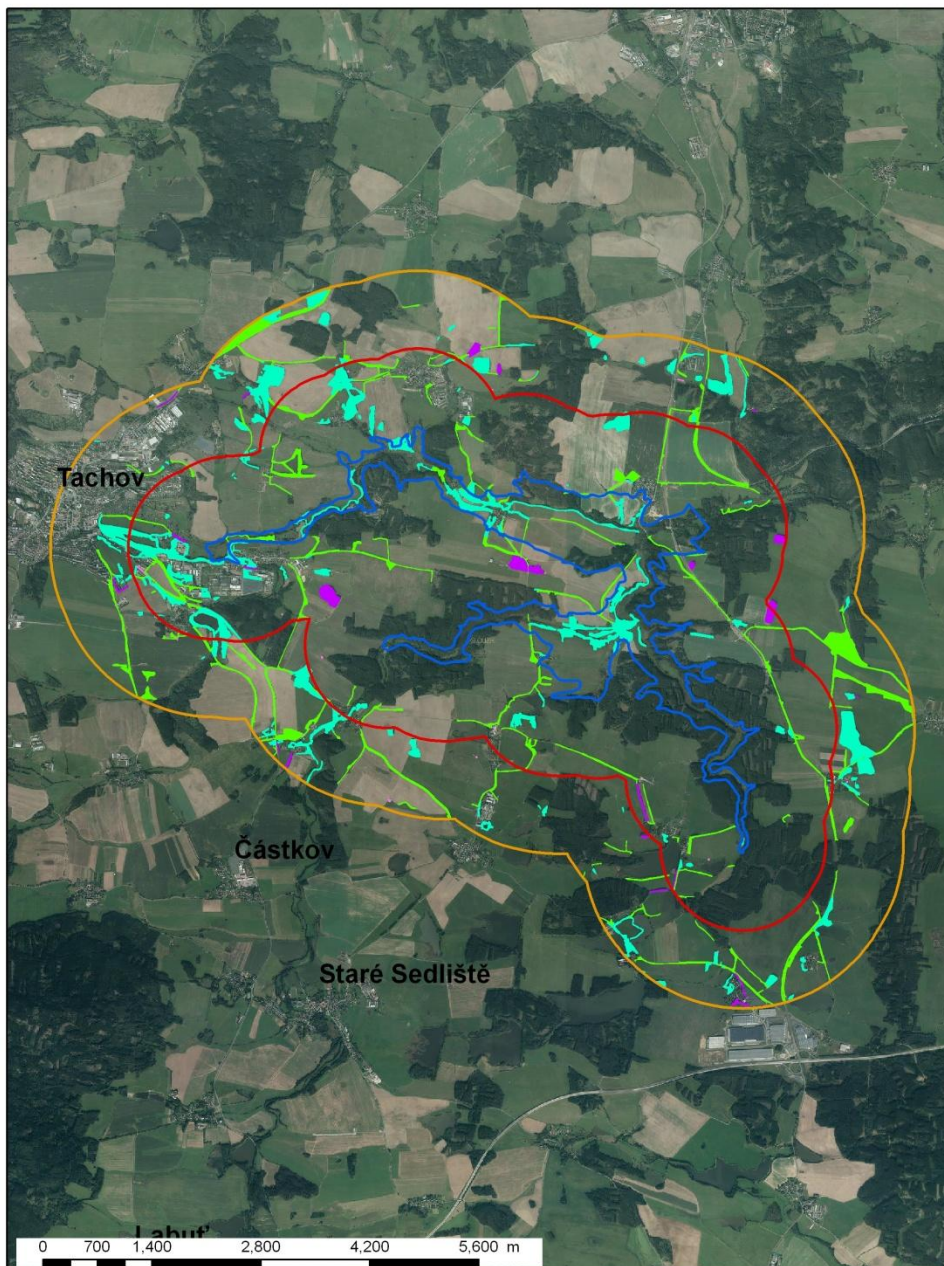
Terasa/terasse

Skupina dřevin/group of trees

Stromořadí (mimo ovocné stromy)/tree line (except for fruit trees)

Solitérní dřevina/solitary tree

Náspy, zářezy-travnaté suché/embankment, groove-grassy and dry



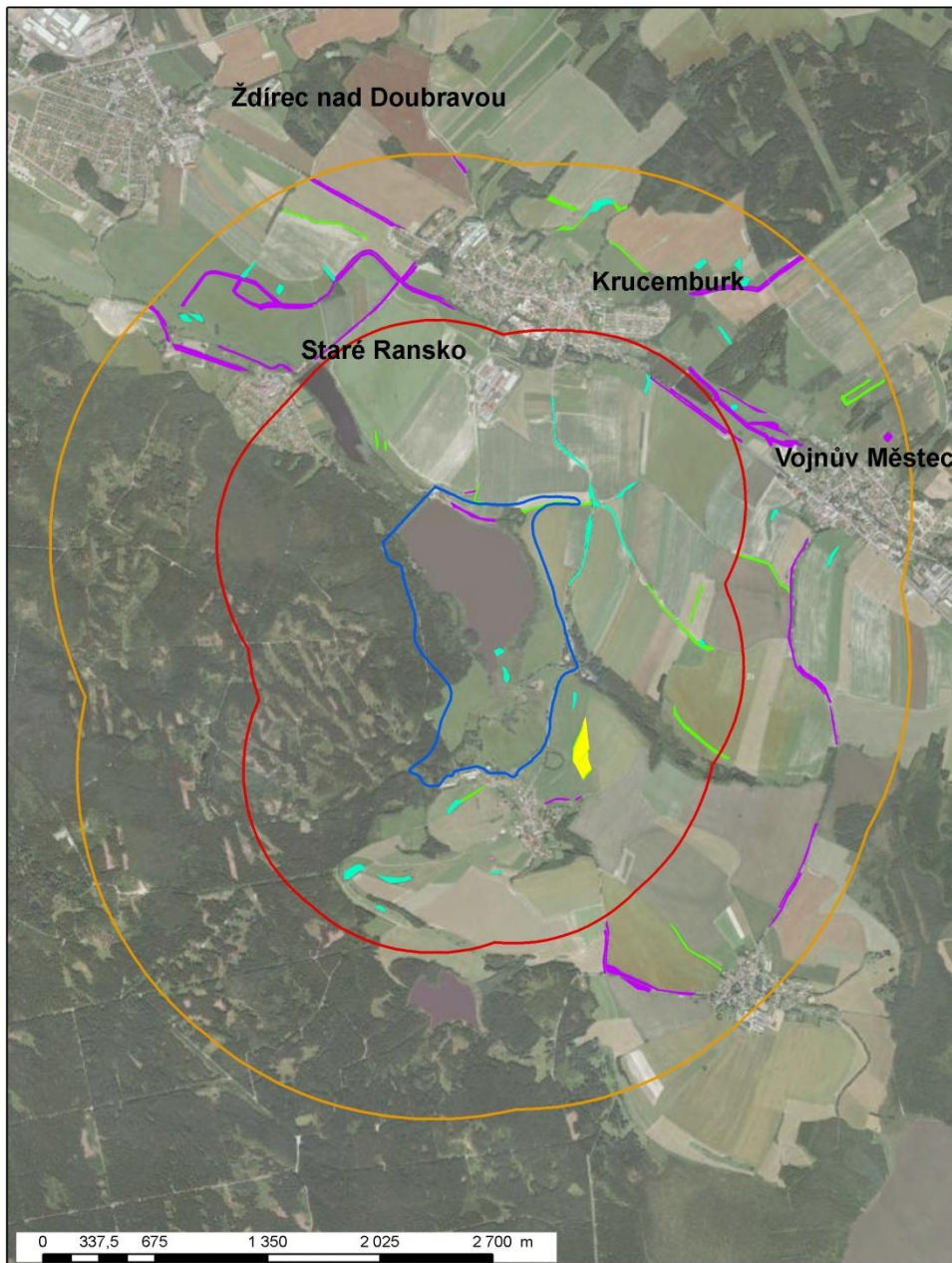
Česká zemědělská univerzita v Praze
Fakulta životního prostředí

Zpracováno s podporou grantu NAZV QH 81170 -
- Multioborové hodnocení vlivů územní ochrany
vodohospodářsky významných lokalit ČR

Czech University of Life Sciences Prague
Faculty of Environmental Sciences

Prepared with support of grant NAZV QH 81170 -
- Multidisciplinary evaluation of impacts of special
territorial protection for hydrological important areas

Ortofotomapa/Orthophoto: © ČUZK (geoportal.cuzk.cz)



Drobné krajinné prvky v okolí LAPV Křížová/Small landscape elements in surroundings of Křížová hydrological important area

Legenda/Legend

Území postížené potenčním rozlivem/potentially affected areas

zóna 0 (LAPV)/zone 0 (hydrological important area)

zóna 1/zone 1

zóna 2/zone 2

Drobné krajinné prvky dle SZIF/Small landscape elements by SZIF authority

Mez/balk

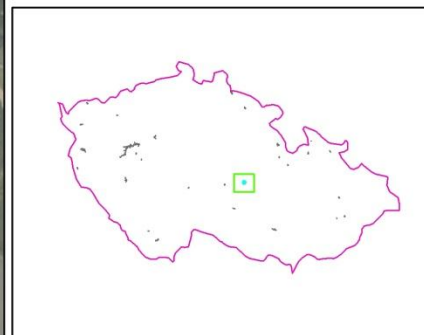
Terasa/terasse

Skupina dřevin/group of trees

Stromořadí (mimo ovocné stromy)/tree line (except for fruit trees)

Solitérní dřevina/solitary tree

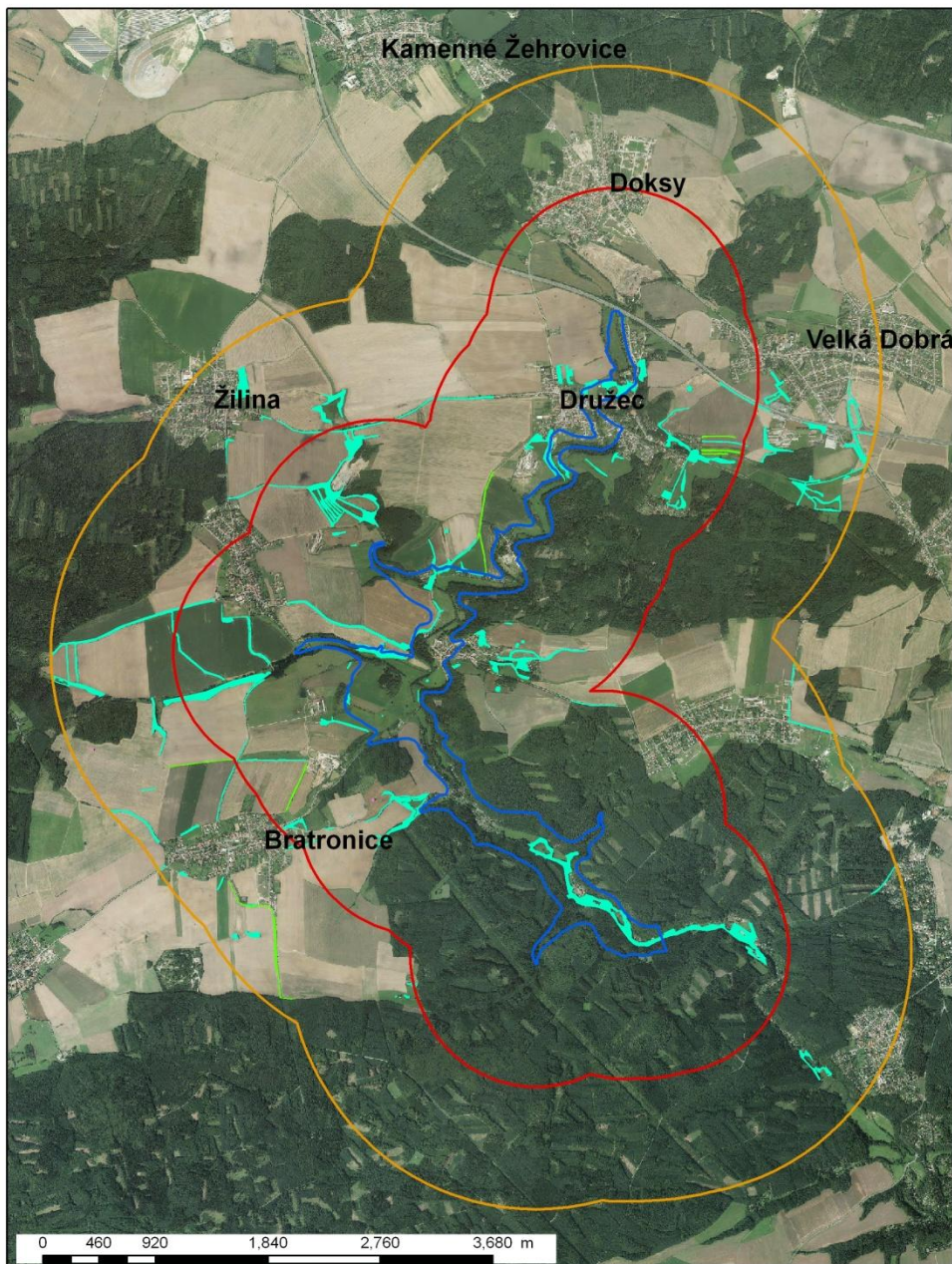
Náspy, zářezy-travnaté suché/embankment, groove-grassy and dry



Zpracováno s podporou grantu NAZV QH 81170 -
- Multioborové hodnocení vlivů územní ochrany
vodo hospodářsky významných lokalit ČR



Prepared with support of grant NAZV QH 81170 -
- Multidisciplinary evaluation of impacts of special
territorial protection for hydrological important areas



Drobné krajinné prvky v okolí LAPV Malé Kyšice/Small landscape elements in surroundings of Malé Kyšice hydrological important area

Legenda/Legend

Území postižené potencionálním rozlivem/potentially affected areas

zóna 0 (LAPV)/zone 0 (hydrological important area)

zóna 1/zone 1

zóna 2/zone 2

Drobné krajinné prvky dle SZIF/Small landscape elements by SZIF authority

Mez/balk

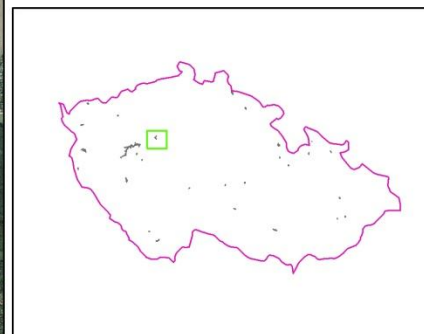
Terasa/terrace

Skupina dřevin/group of trees

Stromofadi (mimo ovocné stromy)/tree line (except for fruit trees)

Solitérní dřevina/solitary tree

Náspy, zářezy-travnaté suché/embankment, groove-grassy and dry



Zpracováno s podporou grantu NAZV QH 81170 -
- Multioborové hodnocení vlivů územní ochrany
vodohospodářsky významných lokalit ČR



Prepared with support of grant NAZV QH 81170 -
- Multidisciplinary evaluation of impacts of special
territorial protection for hydrological important areas

Drobné krajinné prvky v okolí LAPV Nové Losiny/Small landscape elements in surroundings of Nove Losiny hydrological important area

Legenda/Legend

Území postižené potencionálním rozlivem/potentially affected areas

zóna 0 (LAPV)/zone 0 (hydrological important area)

zóna 1/zone 1

zóna 2/zone 2

Drobné krajinné prvky dle SZIF/Small landscape elements by SZIF authority

Mez/balk

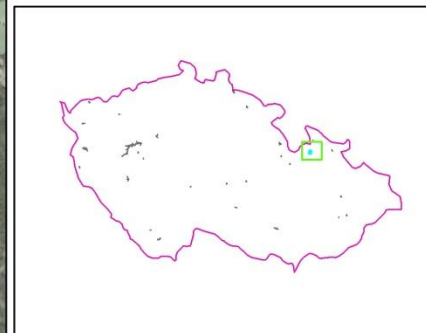
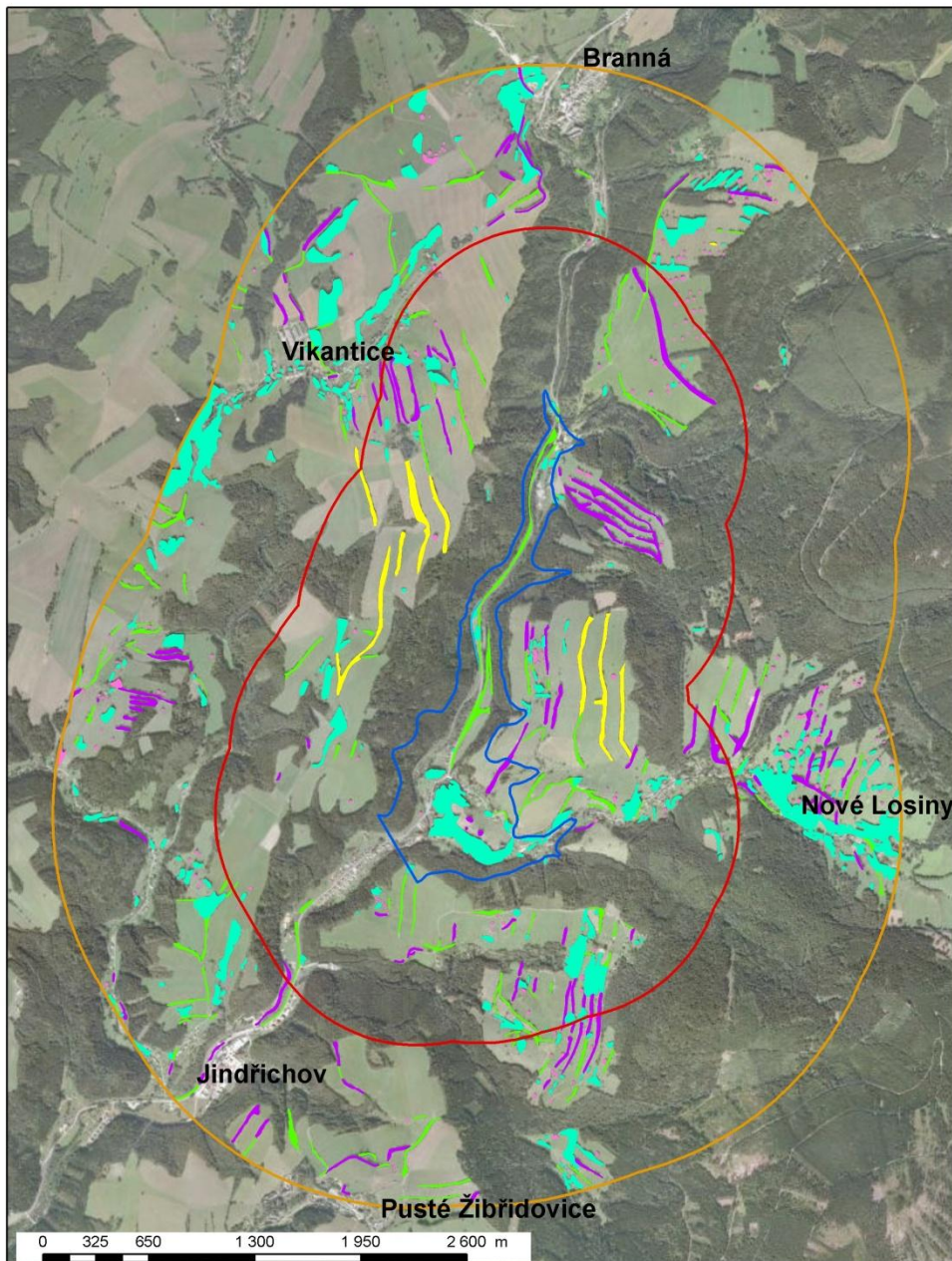
Terasa/terasse

Skupina dřevin/group of trees

Stromořadí (mimo ovocné stromy)/tree line (except for fruit trees)

Solitérní dřevina/solitary tree

Náspy, zářezy-travnaté suché/embankment, groove-grassy and dry



Zpracováno s podporou grantu NAZV QH 81170 -
- Multioborové hodnocení vlivů územní ochrany
vodo hospodářsky významných lokalit ČR



Prepared with support of grant NAZV QH 81170 -
- Multidisciplinary evaluation of impacts of special
territorial protection for hydrological important areas

Drobné krajinné prvky v okolí LAPV Nýznerov/Small landscape elements in surroundings of Nýznerov hydrological important area

Legenda/Legend

Území postížené potenčním rozlivem/potentially affected areas

zóna 0 (LAPV)/zone 0 (hydrological important area)

zóna 1/zone 1

zóna 2/zone 2

Drobné krajinné prvky dle SZIF/Small landscape elements by SZIF authority

Mez/balk

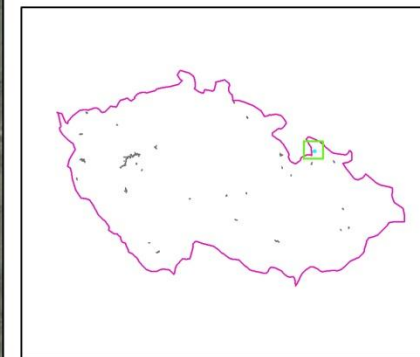
Terasa/terasse

Skupina dřevin/group of trees

Stromořadí (mimo ovocné stromy)/tree line (except for fruit trees)

Solitární dřevina/solitary tree

Náspy, zářezy-travnaté suché/embankment, groove-grassy and dry



Česká zemědělská univerzita v Praze
Fakulta životního prostředí

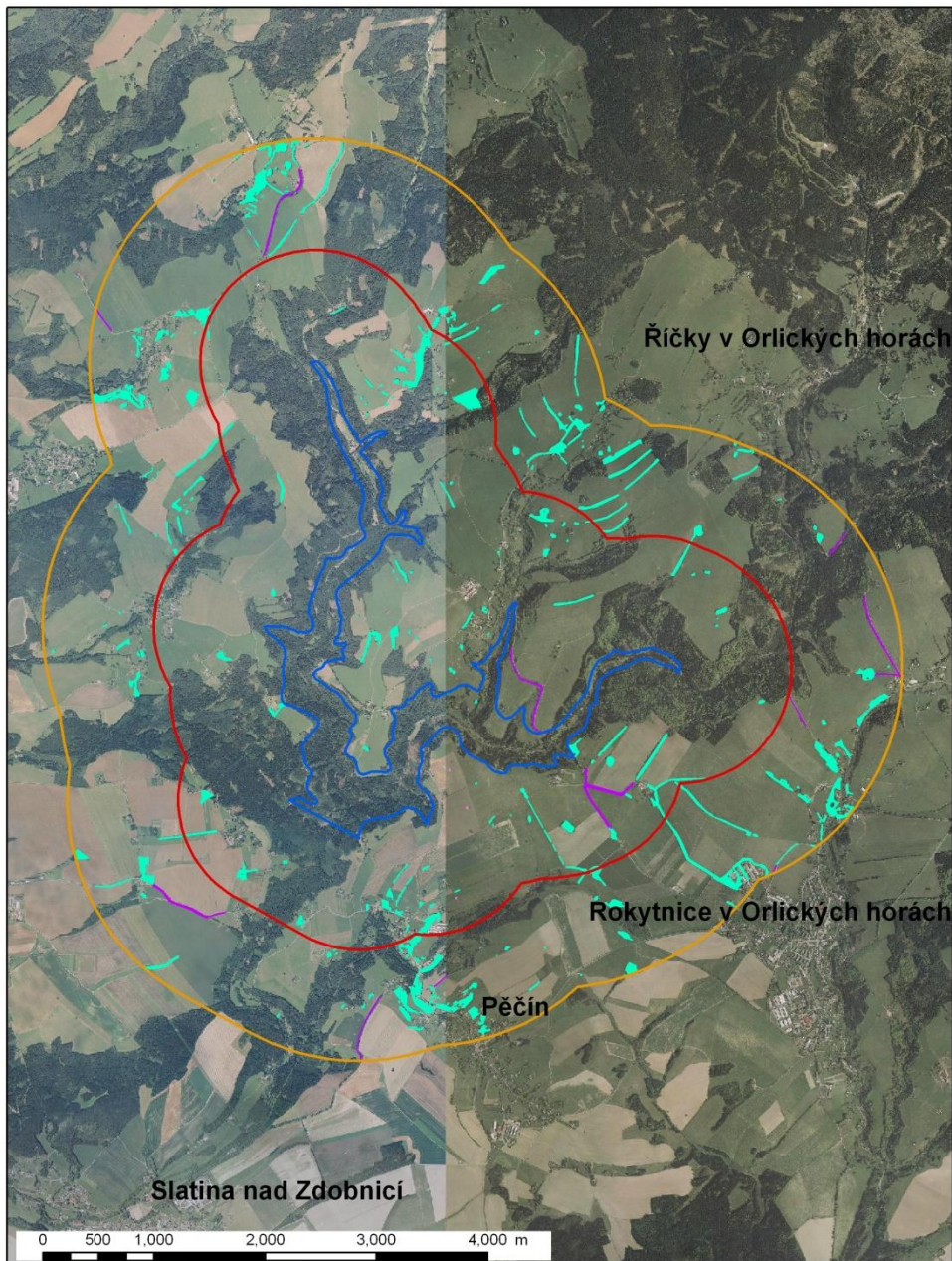
Zpracováno s podporou grantu NAZV QH 81170 -
- Multioborové hodnocení vlivů územní ochrany
vodo hospodářsky významných lokalit ČR

Czech University of Life Sciences Prague
Faculty of Environmental Sciences

Prepared with support of grant NAZV QH 81170 -
- Multidisciplinary evaluation of impacts of special
territorial protection for hydrological important areas

IOrtofotomapa/Orthophoto: © CENIA (geoportal.gov.cz)

0 295 590 1 180 1 770 2 360 m



Drobné krajinné prvky v okolí LAPV Pěčín/Small landscape elements in surroundings of Pěčín hydrological important area

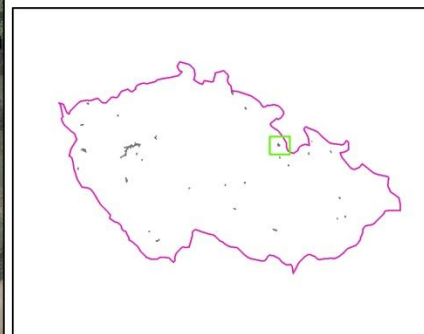
Legenda/Legend

Území postižené potenciálním rozlivem/potentially affected areas

- zóna 0 (LAPV)/zone 0 (hydrological important area)
- zóna 1/zone 1
- zóna 2/zone 2

Drobné krajinné prvky dle SZIF/Small landscape elements by SZIF authority

- Mez/balk
- Terasa/terasse
- Skupina dřevin/group of trees
- Stromofadí (mimo ovocné stromy)/tree line (except for fruit trees)
- Solitérní dřevina/solitary tree
- Náspy, zářezy-travnaté suché/embankment, groove-grassy and dry



Zpracováno s podporou grantu NAZV QH 81170 -
- Multioborové hodnocení vlivů územní ochrany
vodohospodářsky významných lokalit ČR



Prepared with support of grant NAZV QH 81170 -
- Multidisciplinary evaluation of impacts of special
territorial protection for hydrological important areas

Drobné krajinné prvky v okolí LAPV Písečná/Small landscape elements in surroundings of Písečná hydrological important area

Legenda/Legend

Území postížené potenciálním rozlivem/potentially affected areas

zóna 0 (LAPV)/zone 0 (hydrological important area)

zóna 1/zone 1

zóna 2/zone 2

Drobné krajinné prvky dle SZIF/Small landscape elements by SZIF authority

Mez/balk

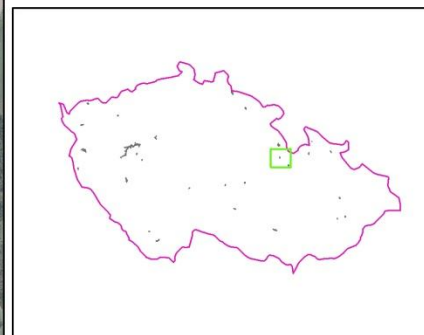
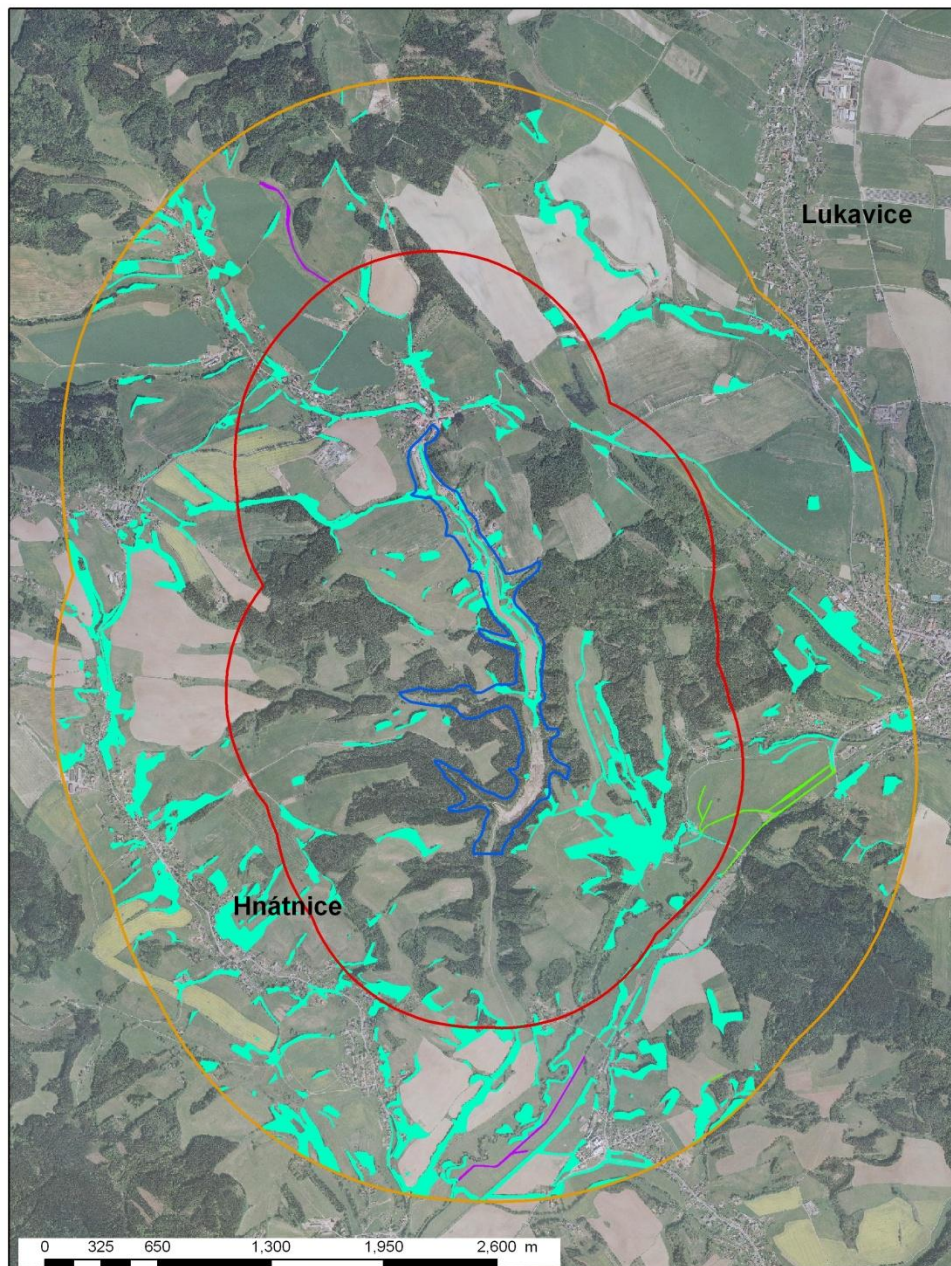
Terasa/terasse

Skupina dřevin/group of trees

Stromofadí (mimo ovocné stromy)/tree line (except for fruit trees)

Solitérní dřevina/solitary tree

Náspy, zářezy-travnaté suché/embankment. groove-grassy and dry



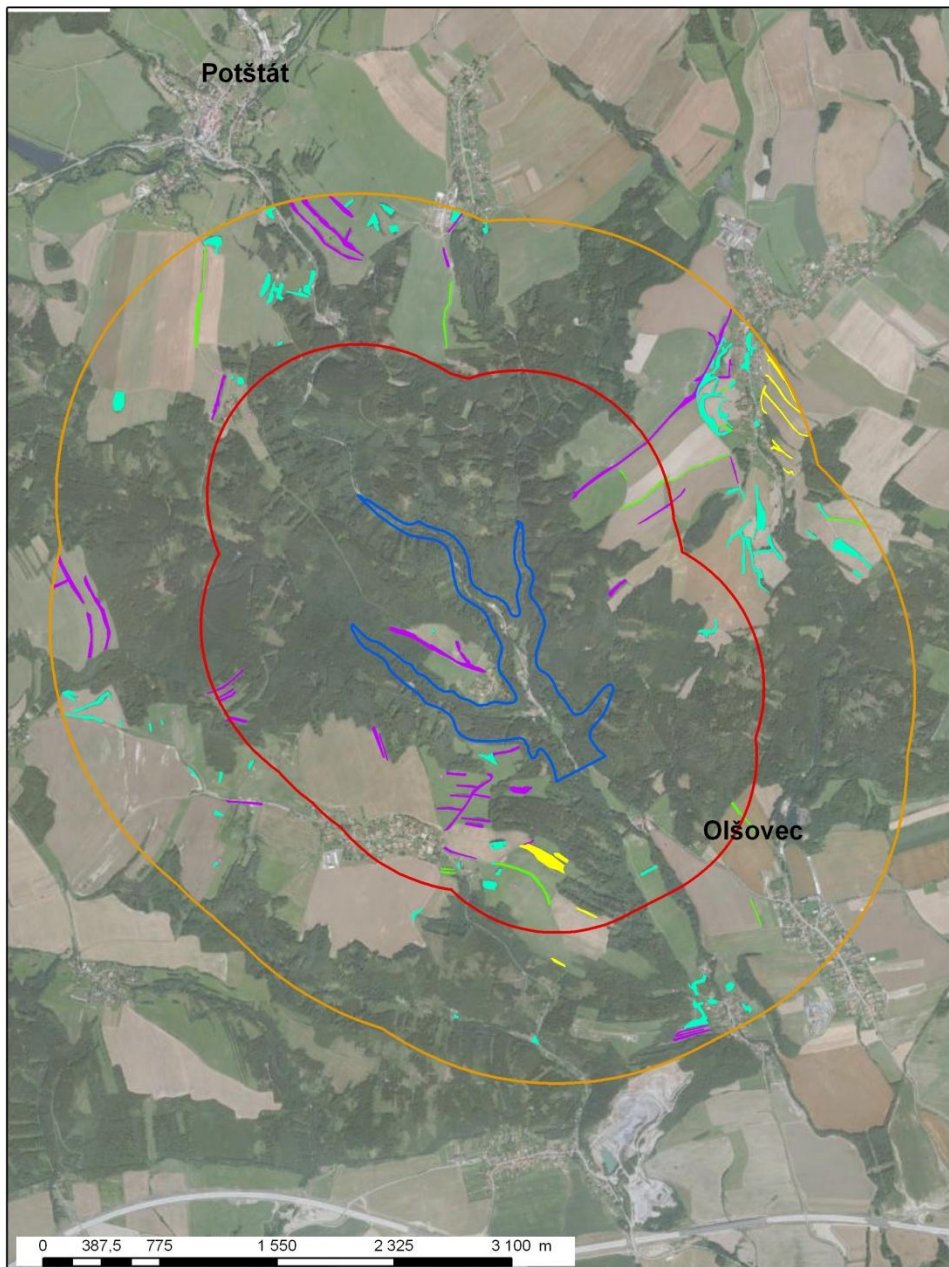
Česká zemědělská univerzita v Praze
Fakulta životního prostředí

Zpracováno s podporou grantu NAZV QH 81170 -
- Multioborové hodnocení vlivů územní ochrany
vodohospodářsky významných lokalit ČR

Czech University of Life Sciences Prague
Faculty of Environmental Sciences

Prepared with support of grant NAZV QH 81170 -
- Multidisciplinary evaluation of impacts of special
territorial protection for hydrological important areas

Ortofotomapa/Orthophoto: © ČÚZK (geoportal.cuzk.cz)



Drobné krajinné prvky v okolí LAPV Podlesný Mlýn/Small landscape elements in surroundings of Podlesný Mlýn hydrological important area

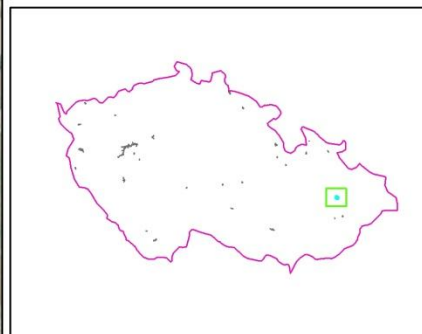
Legenda/Legend

Území postížené potenciálním rozlivem/potentially affected areas

- zóna 0 (LAPV)/zone 0 (hydrological important area)
- zóna 1/zone 1
- zóna 2/zone 2

Drobné krajinné prvky dle SZIF/Small landscape elements by SZIF authority

- Mez/balk
- Terasa/terasse
- Skupina dřevin/group of trees
- Stromofaďi (mimo ovocné stromy)/tree line (except for fruit trees)
- Solitérní dřevina/solitary tree
- Náspy, zářezy-travnaté suché/embankment, groove-grassy and dry



Zpracováno s podporou grantu NAZV QH 81170 -
- Multioborové hodnocení vlivů územní ochrany
vodo hospodářsky významných lokalit ČR



Prepared with support of grant NAZV QH 81170 -
- Multidisciplinary evaluation of impacts of special
territorial protection for hydrological important areas

Drobné krajinné prvky v okolí LAPV Rájov/Small landscape elements in surroundings of Rájov hydrological important area

Legenda/Legend

Území postižené potencionálním rozlivem/potentially affected areas

zóna 0 (LAPV)/zone 0 (hydrological important area)

zóna 1/zone 1

zóna 2/zone 2

Drobné krajinné prvky dle SZIF/Small landscape elements by SZIF authority

Mez/balk

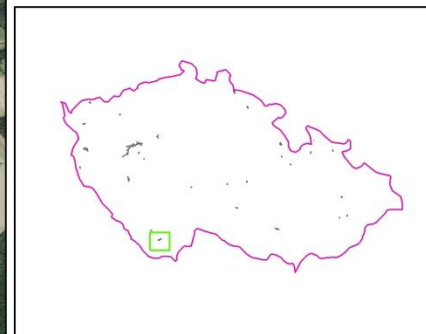
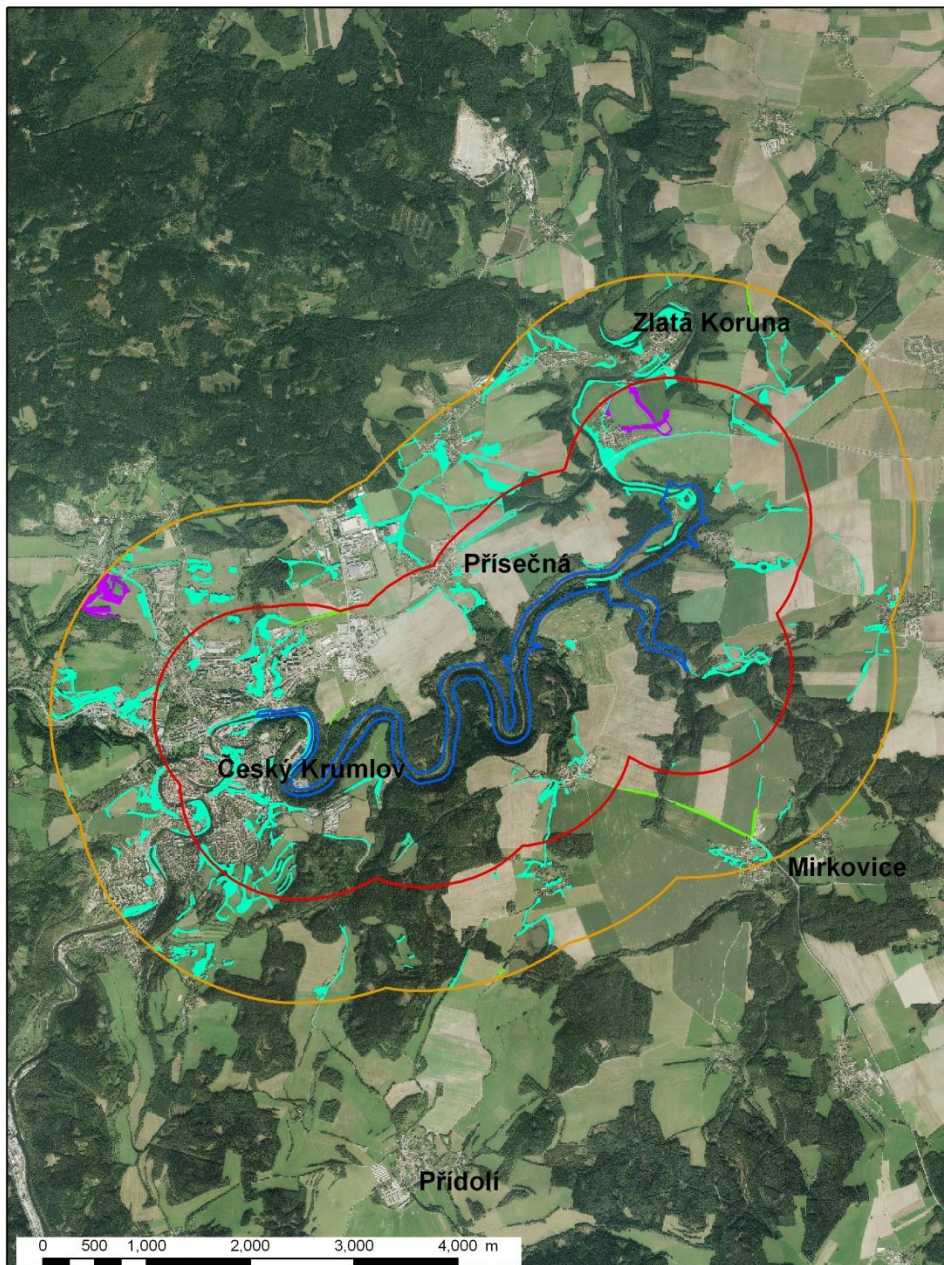
Terasa/terasse

Skupina dřevin/group of trees

Stromofaďi (mimo ovocné stromy)/tree line (except for fruit trees)

Solitérní dřevina/solitary tree

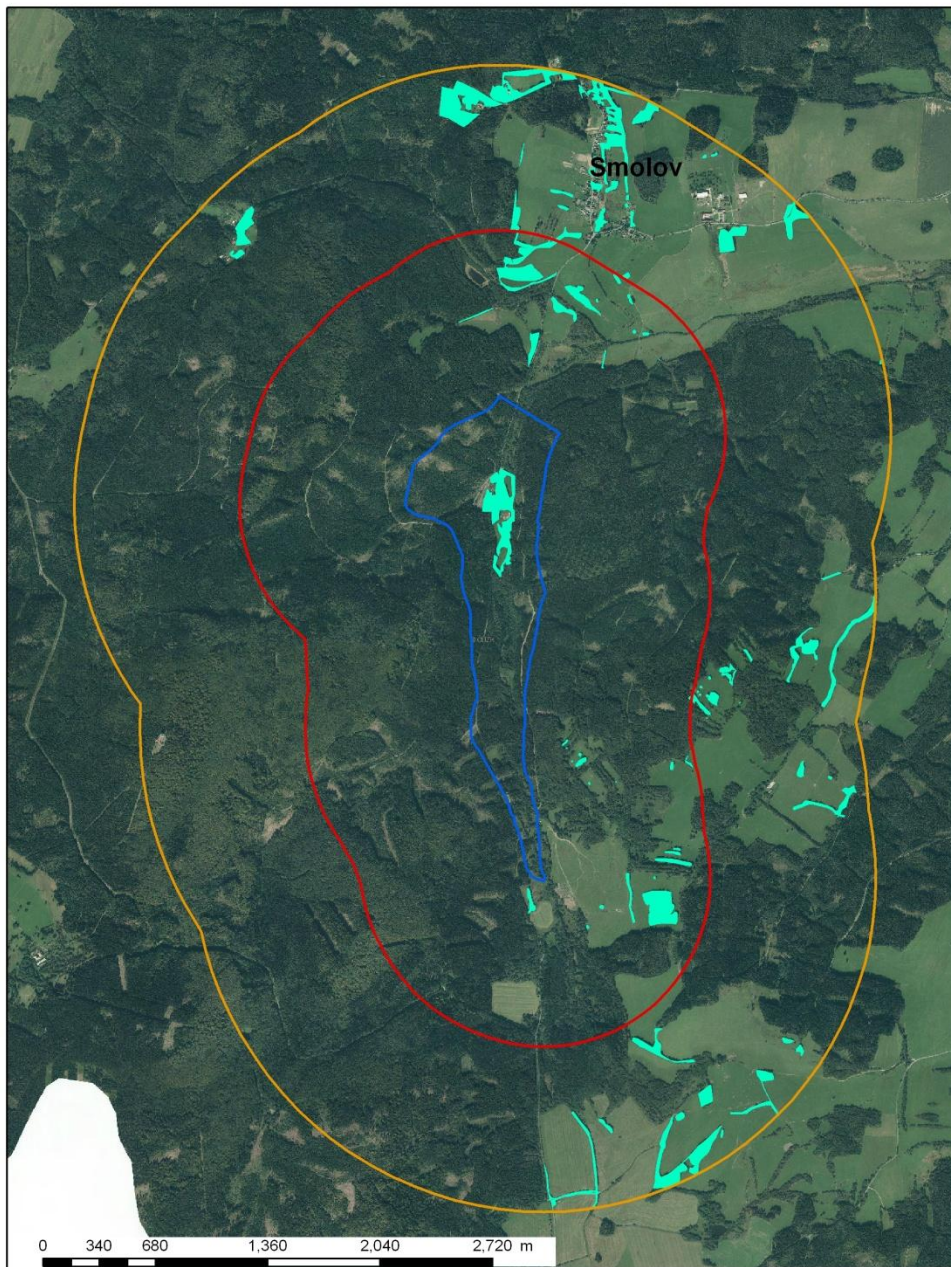
Náspy, zářezy-travnaté suché/embankment, groove-grassy and dry



Zpracováno s podporou grantu NAZV QH 81170 -
- Multioborové hodnocení vlivů územní ochrany
vodohospodářsky významných lokalit ČR



Prepared with support of grant NAZV QH 81170 -
- Multidisciplinary evaluation of impacts of special
territorial protection for hydrological important areas



Drobné krajinné prvky v okolí LAPV Smolov/Small landscape elements in surroundings of Smolov hydrological important area

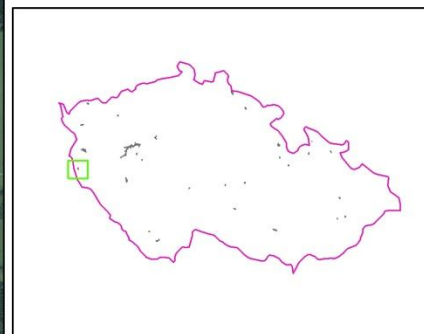
Legenda/Legend

Území postížené potencionálním rozlivem/potentially affected areas

- zóna 0 (LAPV)/zone 0 (hydrological important area)
- zóna 1/zone 1
- zóna 2/zone 2

Drobné krajinné prvky dle SZIF/Small landscape elements by SZIF authority

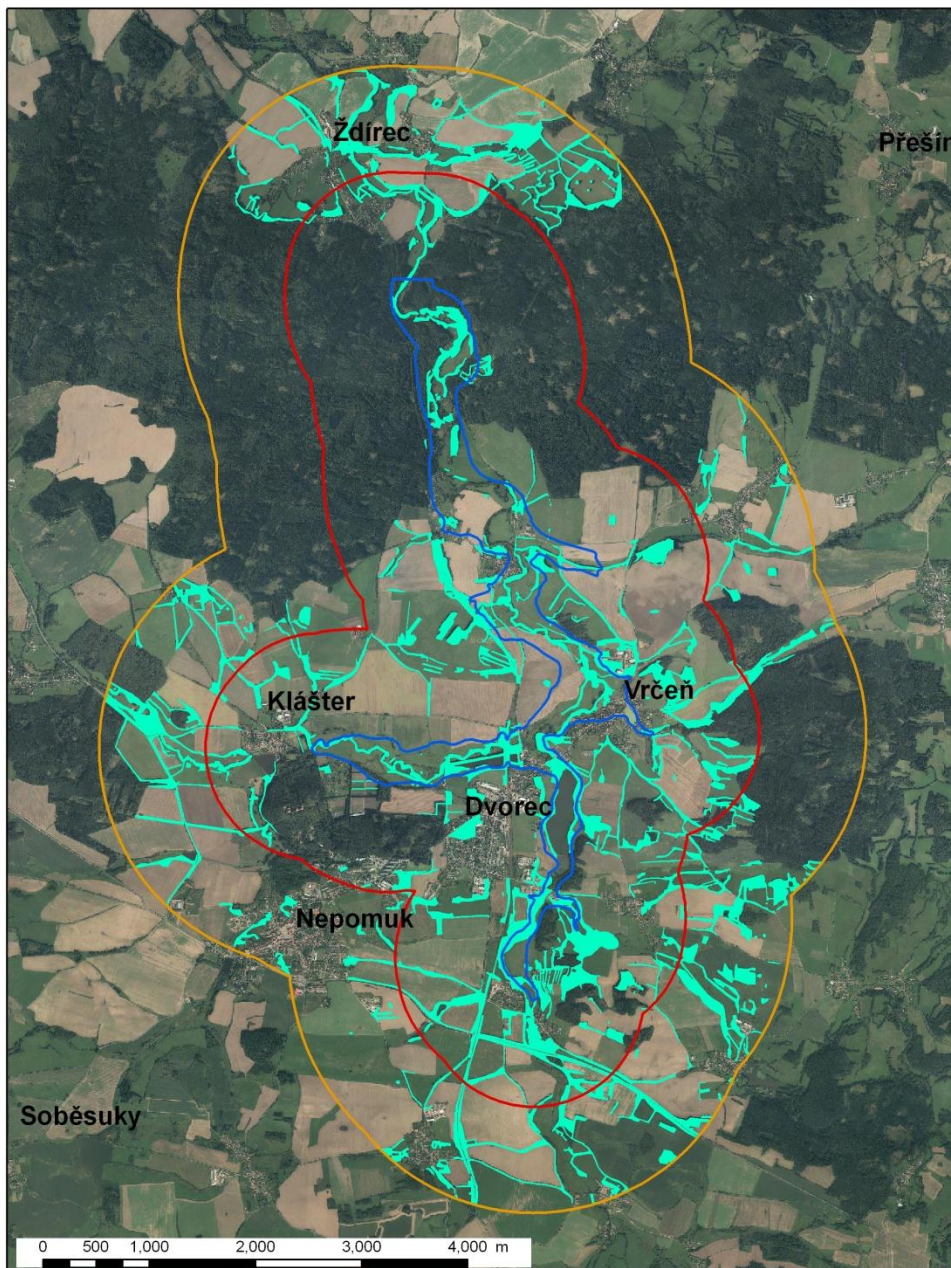
- Mez/balk
- Terasa/terasse
- Skupina dřevin/group of trees
- Stromofadi (mimo ovocné stromy)/tree line (except for fruit trees)
- Solitérní dřevina/solitary tree
- Náspy, zářezy-travnaté suché/embankment, groove-grassy and dry



Zpracováno s podporou grantu NAZV QH 81170 -
- Multioborové hodnocení vlivů územní ochrany
vodohospodářsky významných lokalit ČR



Prepared with support of grant NAZV QH 81170 -
- Multidisciplinary evaluation of impacts of special
territorial protection for hydrological important areas



Drobné krajinné prvky v okolí LAPV Žďár/Small landscape elements in surroundings of Žďár hydrological important area

Legenda/Legend

Území postižené potenciálním rozlivem/potentially affected areas

zóna 0 (LAPV)/zone 0 (hydrological important area)

zóna 1/zone 1

zóna 2/zone 2

Drobné krajinné prvky dle SZIF/Small landscape elements by SZIF authority

Mez/balk

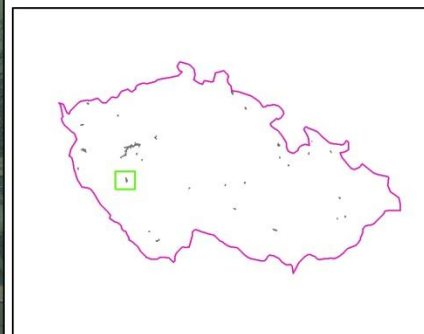
Terasa/terasse

Skupina dřevin/group of trees

Stromořadí (mimo ovocné stromy)/tree line (except for fruit trees)

Solitérní dřevina/solitary tree

Náspy, zářezy-travnaté suché/embankment, groove-grassy and dry



Zpracováno s podporou grantu NAZV QH 81170 -
- Multioborové hodnocení vlivů územní ochrany
vodohospodářsky významných lokalit ČR



Prepared with support of grant NAZV QH 81170 -
- Multidisciplinary evaluation of impacts of special
territorial protection for hydrological important areas