

**Revize místního seznamu ochrany přírody
pro správní obvod Magistrátu města Ústí nad Labem**

Vymezení VKP údolní nivy na BLP Bílého potoka (CEVT ID 10232335)

Soubor specializovaných map s odborným obsahem



**Ing. Martin Vykouk
Doc. RNDr. Emilie Pecharová, CSc.
RNDr. Ivana Kašparová, Ph.D.**

Česká zemědělská univerzita v Praze, Fakulta životního prostředí, Katedra aplikované ekologie,
Kamýcká 129, 165 00 Praha 6, Suchbát

Rok vydání mapového souboru: 2012

NAZVA - **QH82106**

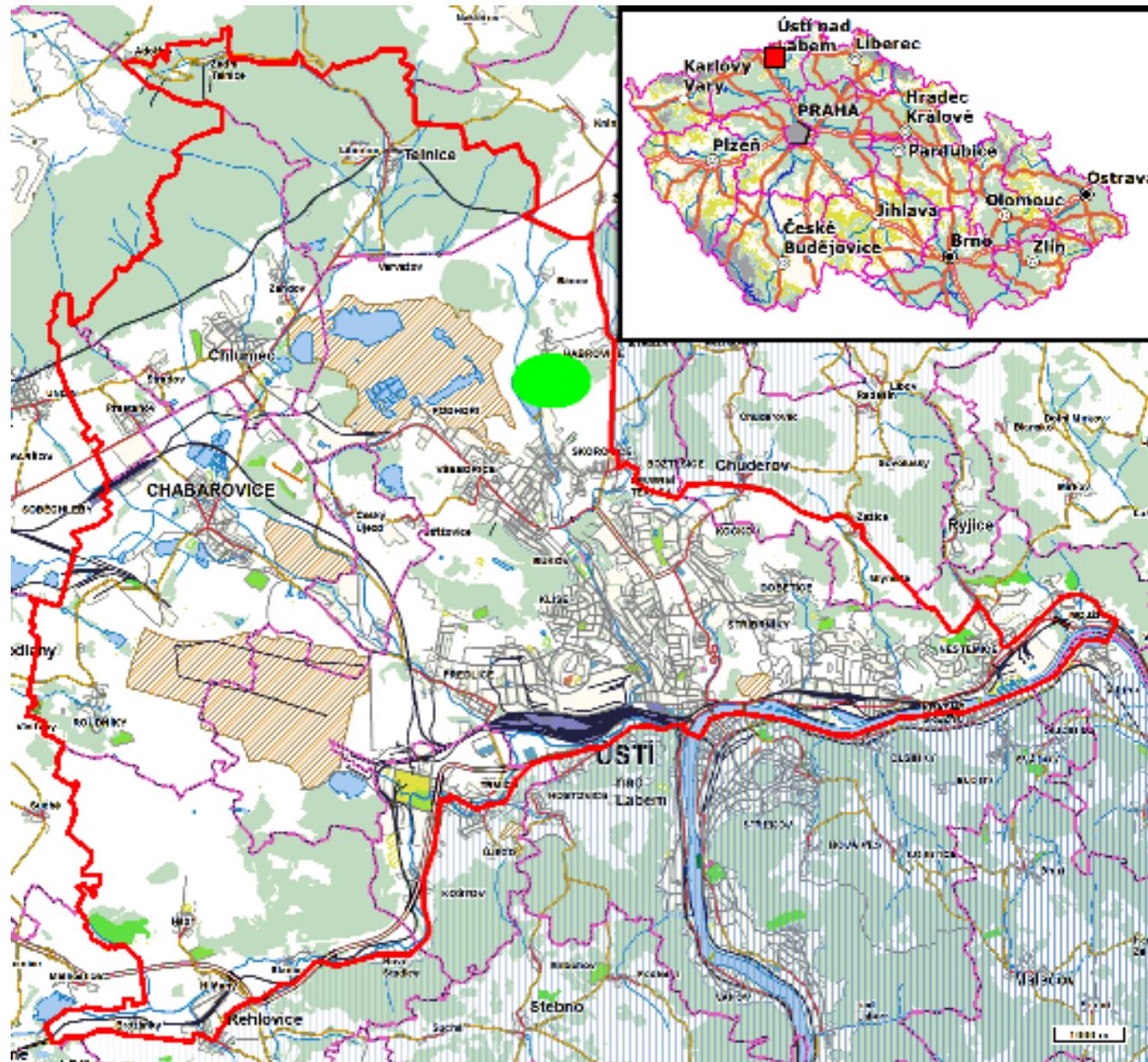
Anotace:

Mapa je součástí souboru specializovaných map, který se zabývá přípravou revize místního seznamu ochrany přírody a krajiny pro správní území Magistrátu města Ústí nad Labem. Tento požadavek je jedním z výstupů projektu NAZVA - QH82106 - Rekultivace jako nástroj obnovy funkce vodního režimu krajiny po povrchové těžbě hnědého uhlí. Revize by měla proběhnout v několika etapách v letech 2013 – 2015. Poslední soustavný průzkum pro zájmové území byl proveden v letech 1998 – 2000. Jak bylo zjištěno praxí orgánu ochrany přírody, ne všechna data tohoto průzkumu jsou zcela přesná. S přihlédnutím k faktu, že posledních dvanáct let probíhala v zájmovém území poměrně rozsáhlá výstavba, je pro další práci orgánu ochrany přírody a krajiny nezbytné aktualizovat soubor evidovaných dat a vytvořit tak zdroj informací pro efektivnější prosazování zájmů ochrany přírody a krajiny.

Obsahem projektu je zejména provedení revize mapování krajinného krytu, revize vymezení kostry ekologické stability a prvků územního systému ekologické stability a revize vymezení významných biotopů. Soubor dat místního seznamu ochrany přírody pak bude doplněn o evidenci významných krajinných prvků ze zákona a významných krajinných prvků registrovaných a navržených k registraci. Projekt věcně naváže na již připravenou dílčí koncepci ochrany přírody zaměřenou na památné a významné stromy.

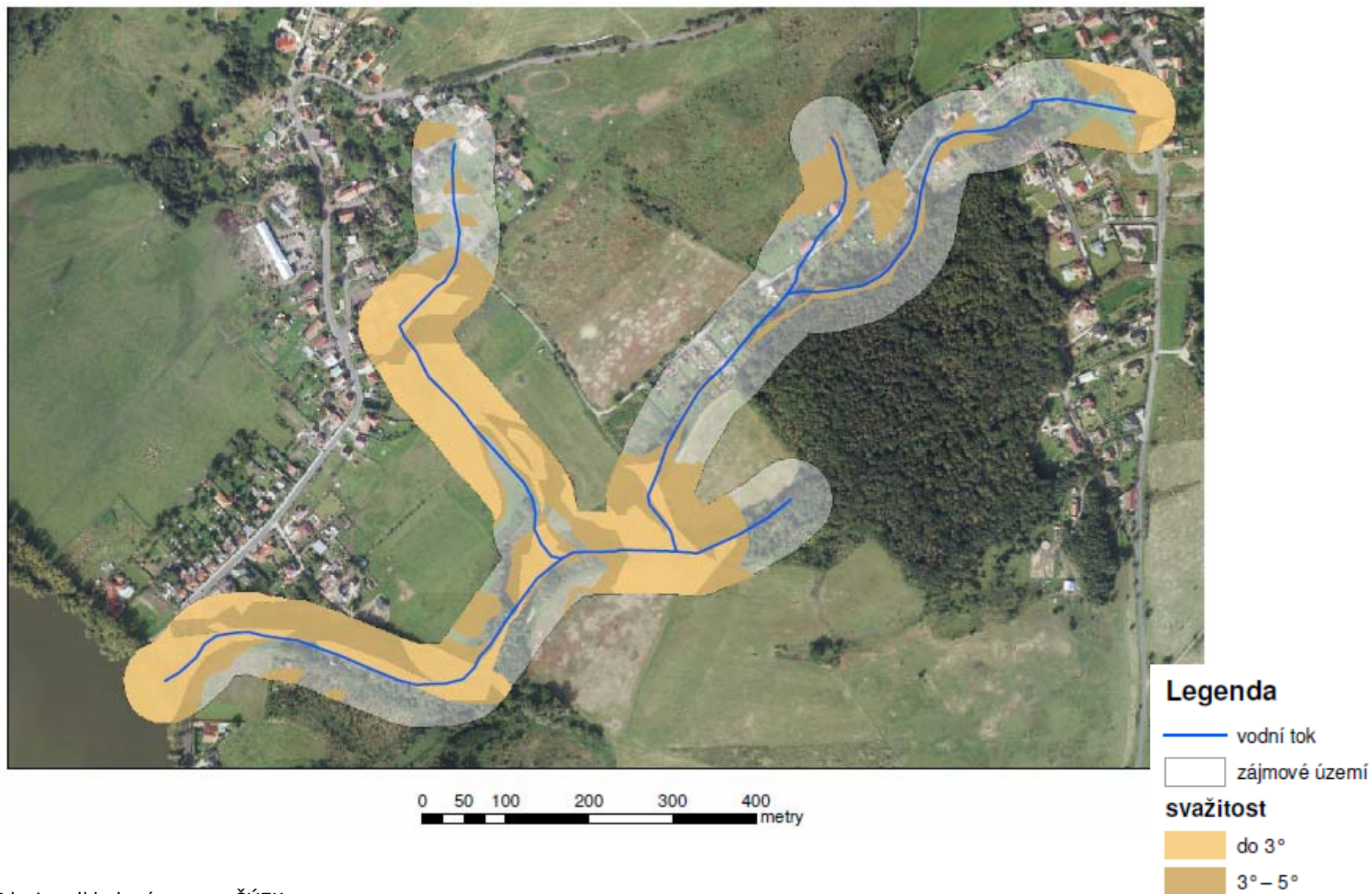
Vytvořeno v rámci společného projektu Katedry aplikované ekologie FŽP ČZU NAZVA - QH82106 - *Rekultivace jako nástroj obnovy funkce vodního režimu krajiny po povrchové těžbě hnědého uhlí* a oddělení ochrany přírody a krajiny OŽP MmÚ. Výsledky budou využity jako podklad pro výkon státní správy na úseku ochrany přírody a krajiny.

**Lokalizace zájmového území - VKP údolní niva na BLP Bílého potoka
(CEVT ID 10232335)**



Zdroj podkladové mapy - ČÚZK

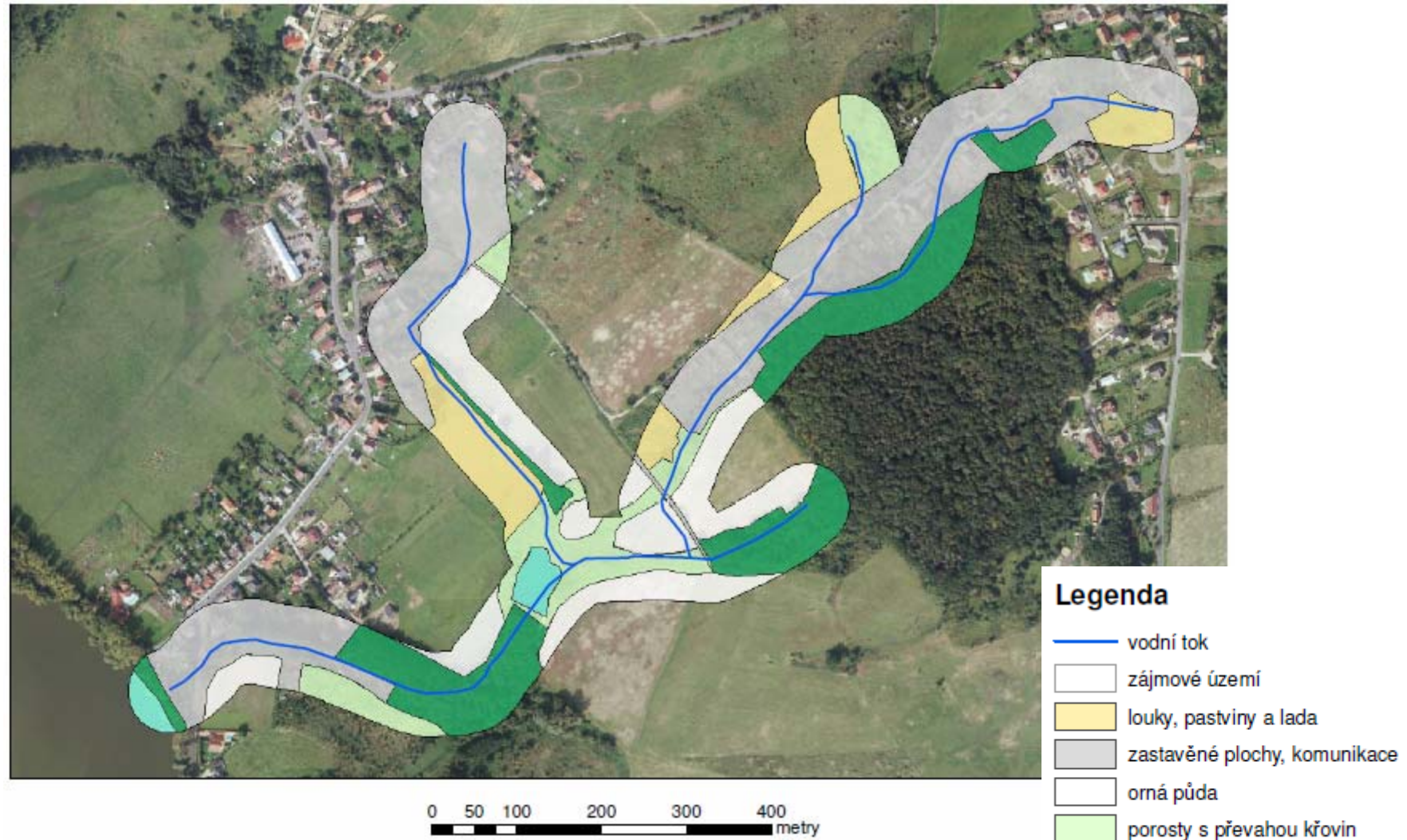
Svažitost terénu v zájmovém území v 50m okolí vodního toku



Zdroj podkladové mapy – ČÚZK

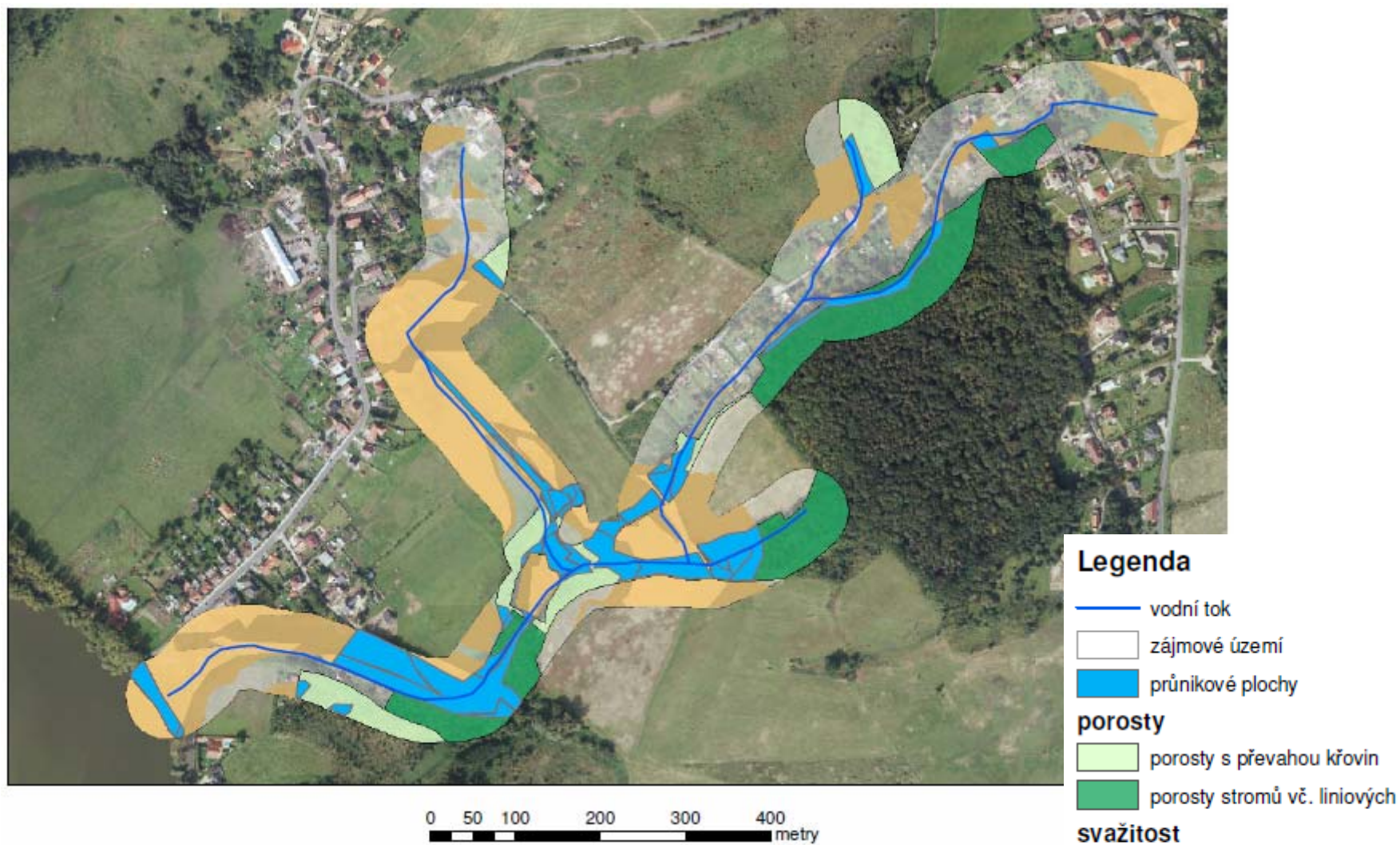
Vstupní model terénu – ZABAGED ČÚZK

Krajinný pokryv v zájmovém území v 50m okolí vodního toku



Zdroj podkladové mapy – ČÚZK
tematický obsah na základě analýzy ortofotomapy a místních šetření

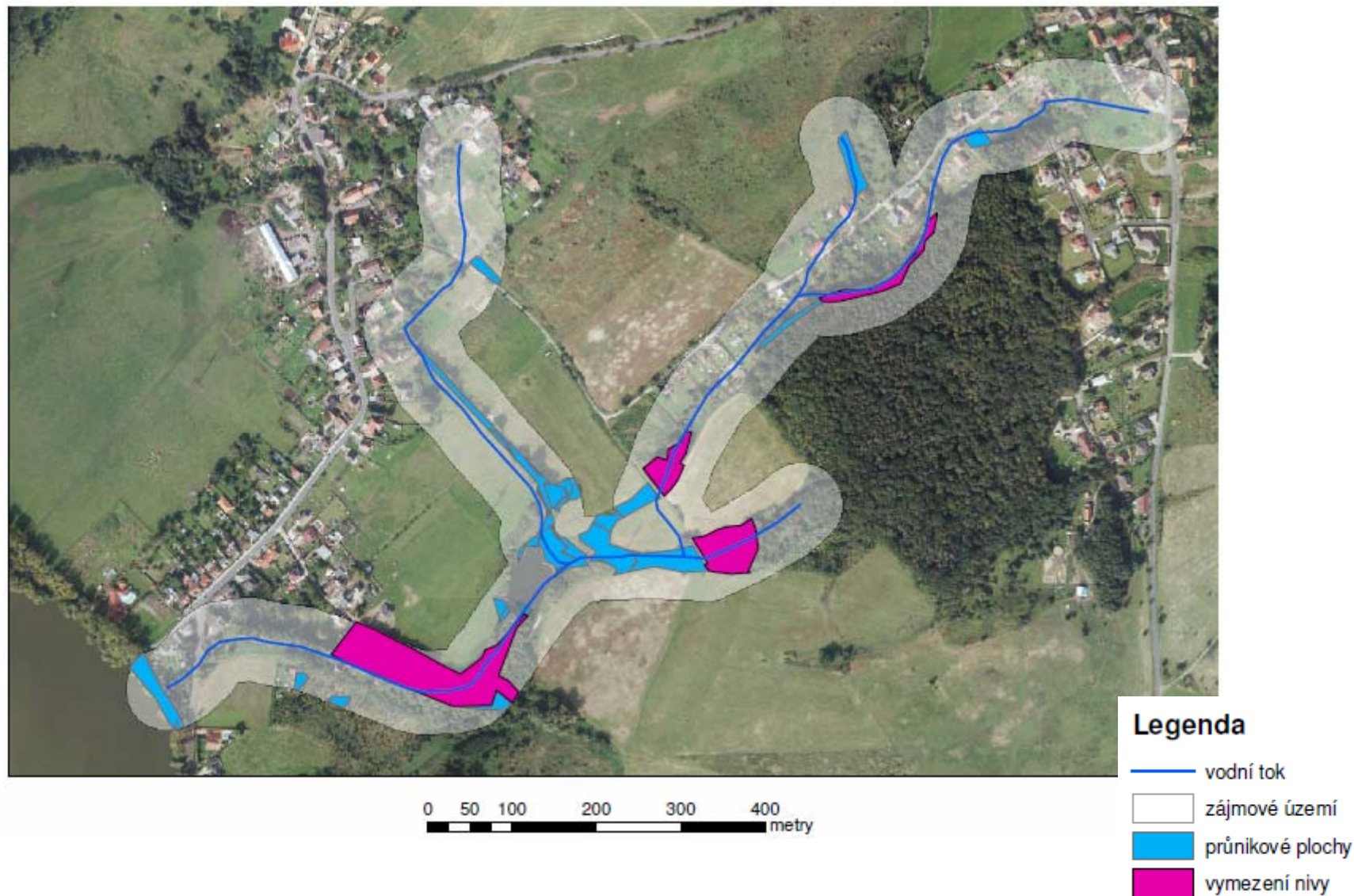
Analýza podkladů – vymezení potenciálních ploch údolní nivy



Zdroj podkladové mapy – ČÚZK

Tematický obsah - průnik ploch dřevinných porostů a ploch svažitosti do 5°

Vymezení údolní nivy



Zdroj podkladové mapy – ČÚZK

Tematický obsah na základě místních šetření s vyloučením ploch antropicky pozměněných a bez typické nivní vegetace