

Funkční změny krajiny Sokolovska v období 1842 a 2010

Současný land use v k.ú. Nové Domy

Specializovaná mapa s odborným obsahem



Pohled z Prezidentské vyhlídky na současnou sokolovskou pánev krajinu (autor: RNDr. Ivana Trpáková)

Kolektiv: Jan Skaloš, Ivana Kašparová, Emilie Pecharová, Jakub Brom, Helena Justová, Kateřina Křováková, Václav Nedbal, Luboš Pechar, Petra Síčová, Jan Sixta, Blanka Tesařová, Pavel Trpák, Ivana Trpáková

Česká zemědělská univerzita v Praze, Fakulta životního prostředí, Katedra aplikované ekologie, Kamýcká 129, 165 00 Praha 6, Suchdol

Rok vydání mapového souboru: 2011

Anotace:

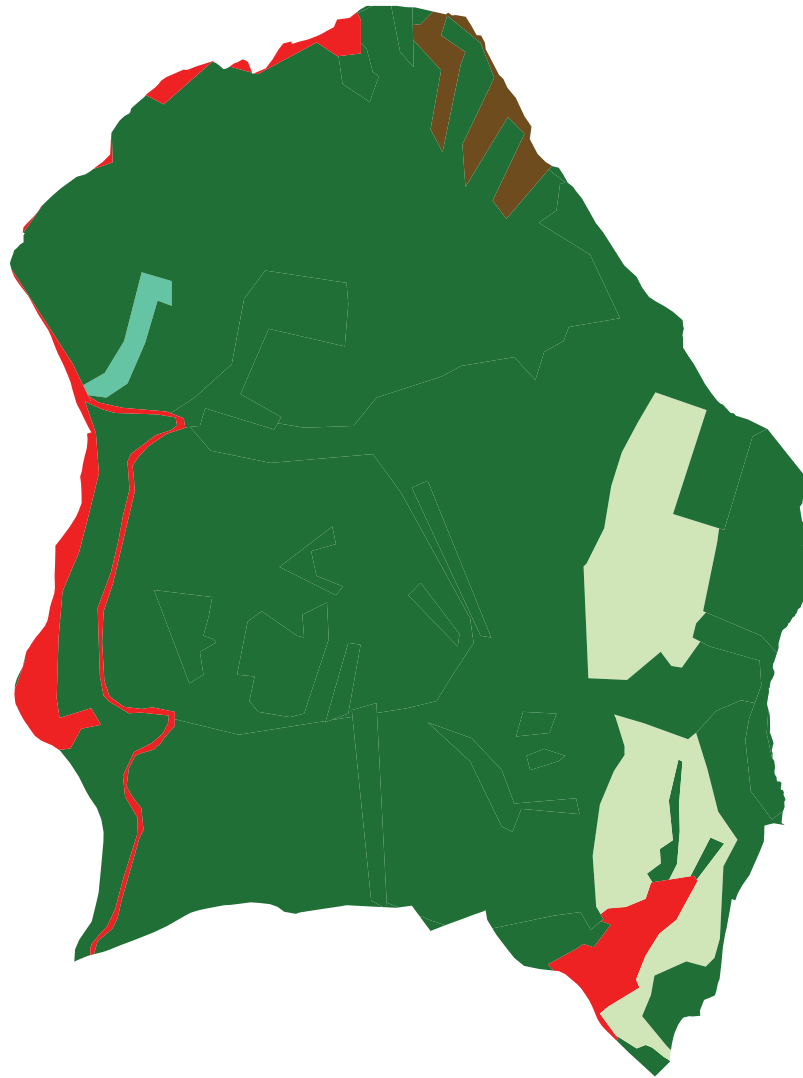
Mapa je součástí souboru 28 specializovaných map, který zobrazuje změny ve vývoji využití krajiny (land use) a funkčního využití krajiny (hydrosérie) v zájmovém území Sokolovsko.

Studie byla zpracována na dvou úrovních. Jednak pro celé zájmové území zahrnující 50 historických katastrálních území o celkové výměře cca 210 km², a zároveň byl výzkum proveden jako případová studie v rámci vybraných historických katastrálních území. Tato katastrální území reprezentují jednak krajinu ovlivněnou povrchovou těžbou (Chodov 1169 ha, Týn 545 ha, Lomnice 860 ha), a také krajinu nezasazenou těžbou, tzv. referenční území (k.ú. Háj 644 ha, Nové Domy 205 ha, a Hluboká 331 ha). V současné době je stejné území vymezeno 46 katastrálními územími, které většinou zachovávají hranice bývalých katastrů. Jako zdroj historických dat pro určení land use a hydrosérie sloužily indikační skici stabilního katastru (1841-1842). Pro získání informací o sledovaných attributech současné krajiny bylo provedeno mapování současného stavu krajiny v terénu v roce 2010. Pro hodnocení historické funkčnosti krajiny byla použita klasifikační stupnice tzv. hydrosérie, která vznikla rozřazením historických kategorií land use do 15ti kategorií dle hypotetické potenciální schopnosti evapotranspirace sledovaného biotopu. Pro hodnocení současné hydrosérie vznikla převodní tabulka, v níž každé jednotce land use byla přiřazena kategorie hydroserie dle hypotetické potenciální schopnosti evapotranspirace daného biotopu. Pro stanovení historického land use byla sestavena legenda land use dle využití krajiny na mapách stabilním katastru. Legenda mapování současného využití krajiny byla kompatibilizována s legendou land use na mapách stabilního katastru. Při zpracování map byl využity nástroje ArcGIS, konkrétně software ArcMap 9.3 firmy ESRI.

Vytvořeno v rámci řešení výzkumného projektu NPV II č. 2B 08006 (MŠMT): Nové přístupy umožňující výzkum efektivních postupů pro rekultivaci a asanaci devastovaných oblastí, v programu ZDRAVÝ A KVALITNÍ ŽIVOT, a výzkumného projektu NAZV QH-82106 (MZe): Rekultivace jako nástroj obnovy funkce vodního režimu krajiny po povrchové těžbě hnědého uhlí. Výsledky využívají dlouhodobé a plodné spolupráce se společností Sokolovská uhelná, právní nástupce, a.s.

22. Současný land use v k.ú. Nové domy

Present land use in cadastre Nové domy



Legenda

základní jednotky landuse 2010

- orná půda / arable land
- louky a pastviny / grassland
- mokřady / wetlands
- sukcesní plochy / succession stages
- sady, zahrady / orchards, gardens
- lesy / forests
- vodní plochy / water bodies
- holá dna a břehy / dry water bottoms
- zástavba / built-up areas
- lomy / mines
- rekultivační plochy / reclaimed land



© Katedra aplikované ekologie FŽP ČZU v Praze 2011
podkladová mapa © CENIA ArcČR
přehledová mapa © CENIA