

**Hodnocení potenciální viditelnosti národní kulturní památky
Hospital Kuks a okolní krajiny**



Ing. Eva Klápšťová

**Česká zemědělská univerzita v Praze, Fakulta životního prostředí
Katedra aplikované geoinformatiky a územního plánování**

2010

Anotace:

Mapový soubor v podobě šesti tematických map analyzuje oblast potenciálně viditelnou z terasy národní kulturní památky Hospital Kuks a zpětných pohledů na tuto památku z výhledových bodů na území obcí Kocbeře a Choustníkovo hradiště. Vyhodnocení také zachycuje umístění dvou aktuálních záměrů v této oblasti – variantní vedení rychlostní silnice R11 a fotovoltaických elektráren.

Analýza slouží v rámci výzkumu také jako podklad k vyhodnocení vlivu velkých záměrů na krajinný ráz.

Analýza viditelnosti je zpracována metodou Viewshed v extenzi 3D Analyst prostředí ArcGIS 9.3 nad mapovým podkladem DMÚ 25. Digitální model terénu byl vytvořen z výškopisu ZABAGED a byl do něj zahrnut vliv lesních porostů (výška 25 m).

Výzkum lokality proběhl v rámci disertační práce Krajinný ráz v ÚPP a ÚPD malých měst a za podpory výzkumného projektu Krajinně-architektonické principy obnovy zemědělské krajiny. Navazuje na výstupy Studie příležitostí souvisejících s realizací záměru výstavby rychlostní silnice R11 v území obcí Kocbeře a Choustníkovo Hradiště.

Mapový soubor je přístupný na <http://fzp.czu.cz/vyzkum>

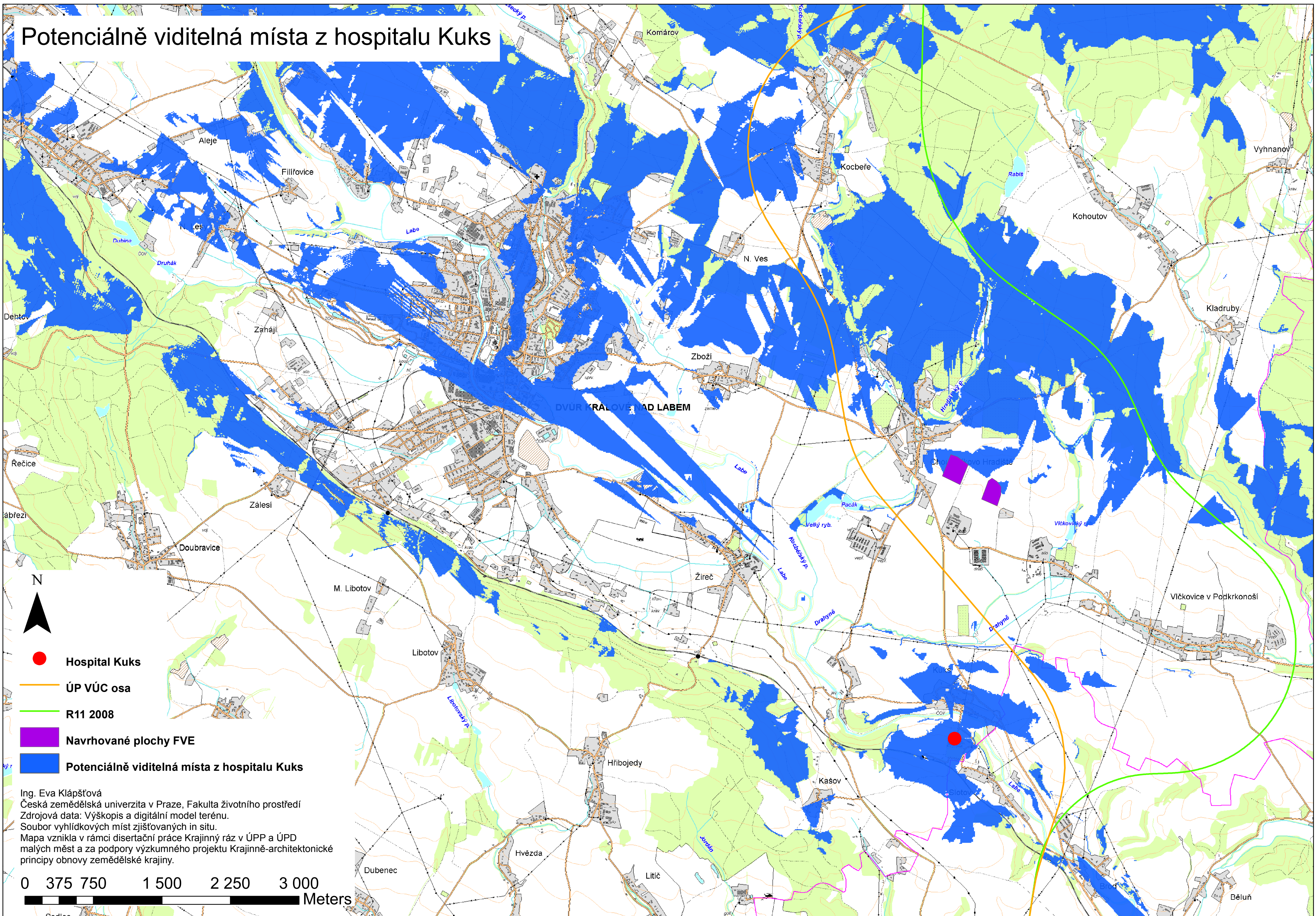
Rok vydání: 2010

Autor:

Ing. Eva Klápšřová

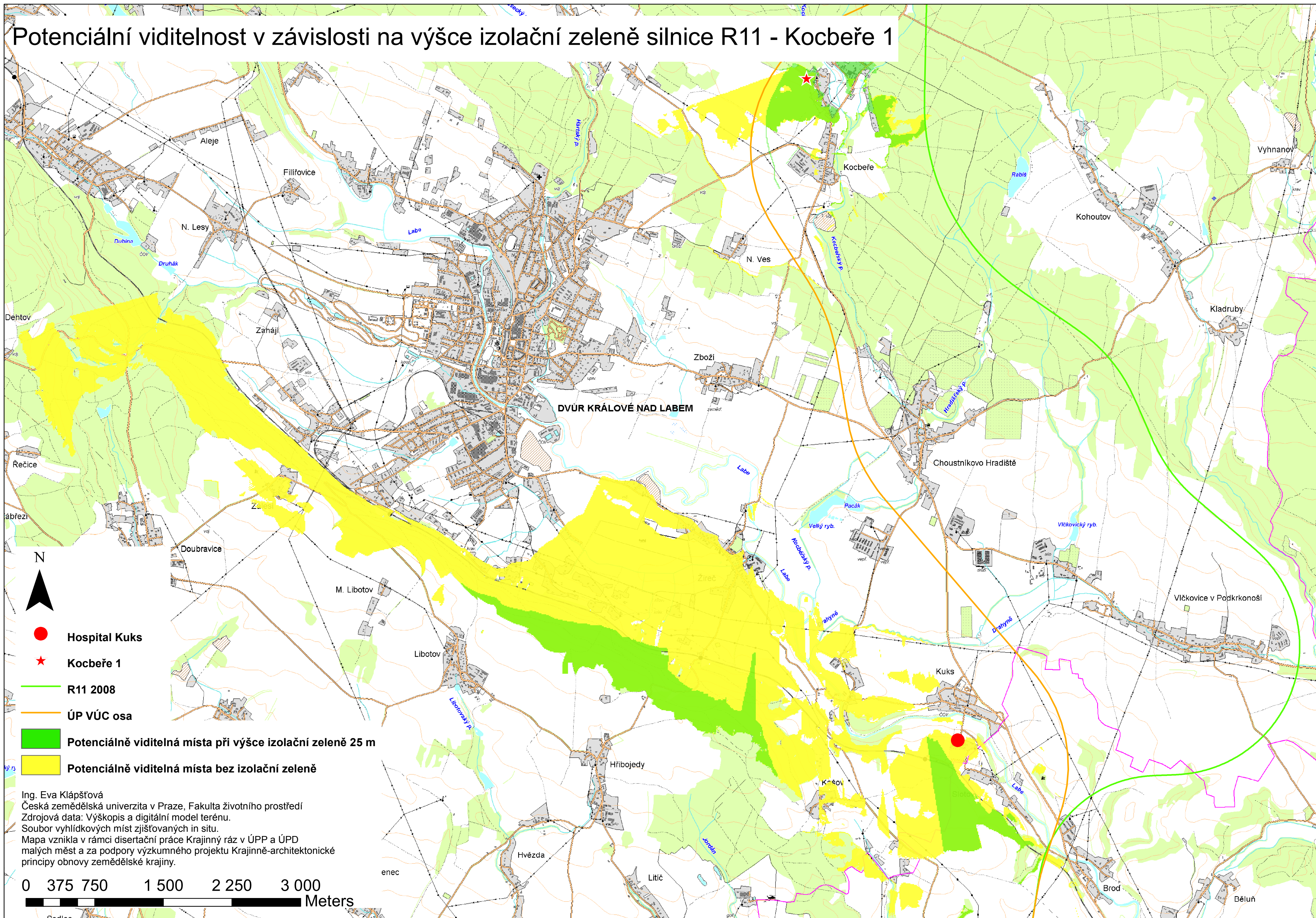
Česká zemědělská univerzita v Praze, Fakulta životního prostředí
Katedra aplikované geoinformatiky a územního plánování
Kamýcká 129, 165 00 Praha 6 – Suchbát

Potenciálně viditelná místa z hospitalu Kuks



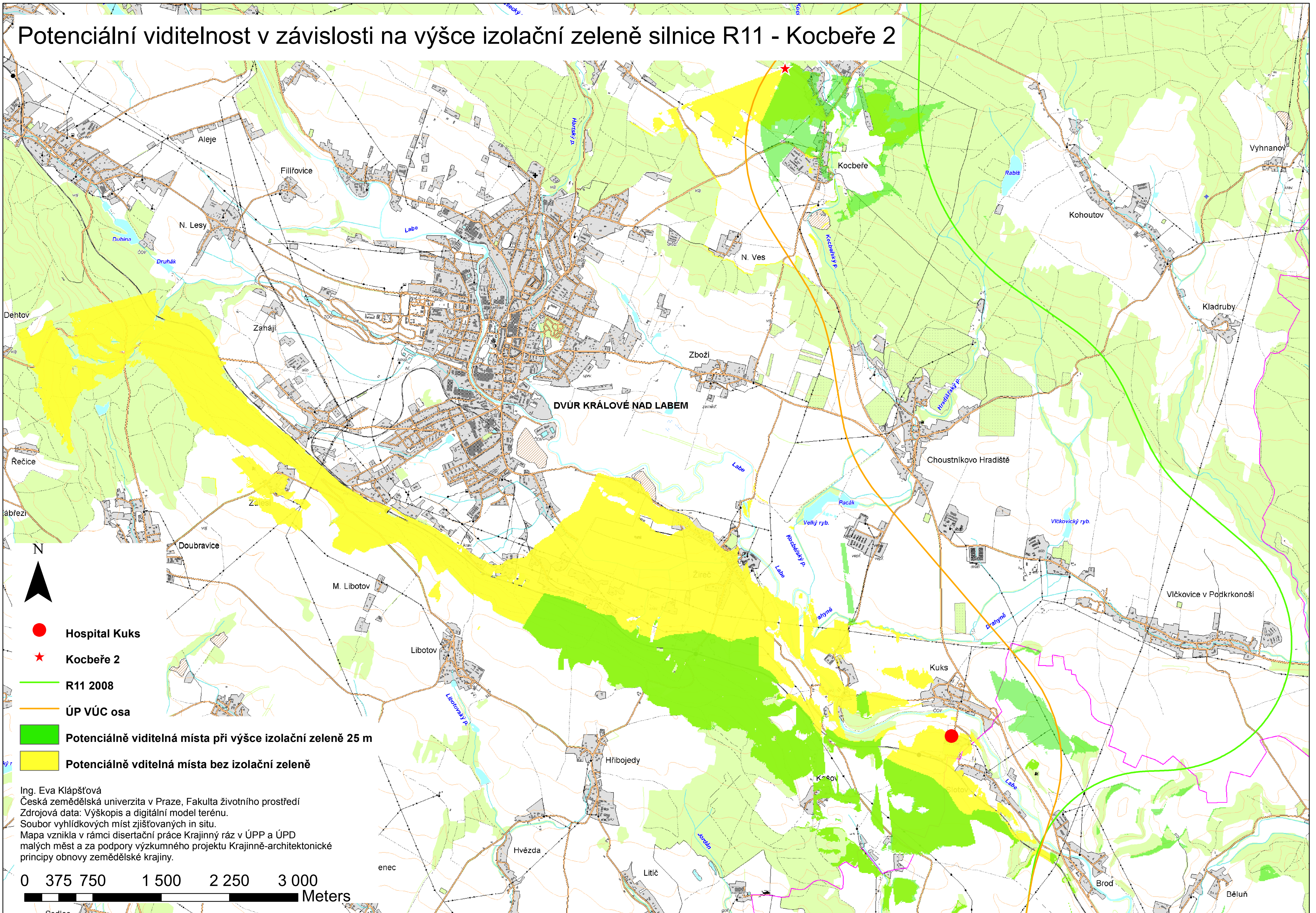
Ing. Eva Klápšťová
Česká zemědělská univerzita v Praze, Fakulta životního prostředí
Zdrojová data: Výškopis a digitální model terénu.
Soubor vyhlídkových míst zjišťovaných in situ.
Mapa vznikla v rámci disertační práce Krajinný ráz v ÚPP a ÚPD malých měst a za podpory výzkumného projektu Krajinně-architektonické principy obnovy zemědělské krajiny.

Potenciální viditelnost v závislosti na výšce izolační zeleně silnice R11 - Kocbeře 1

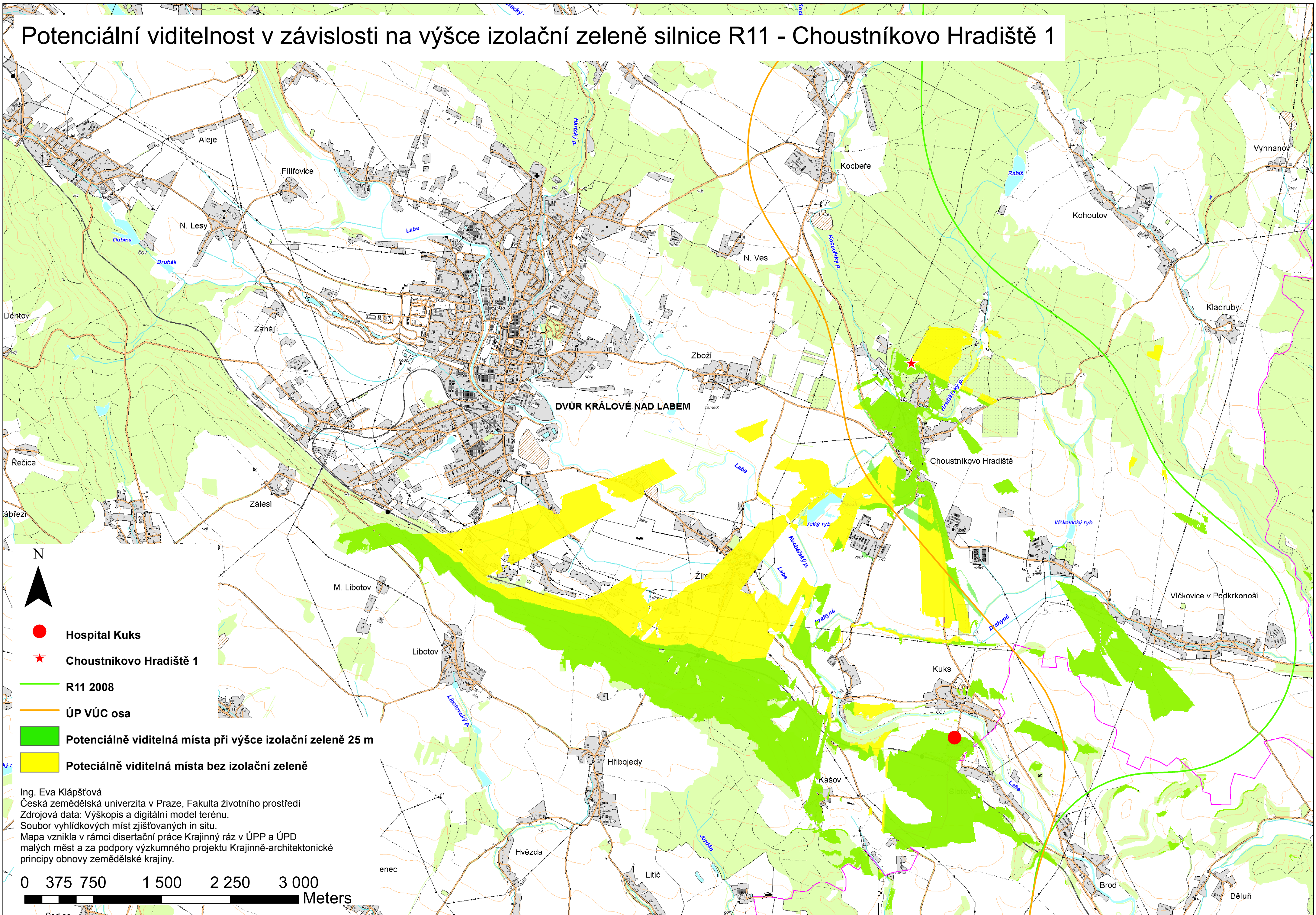


Ing. Eva Klápštová
Česká zemědělská univerzita v Praze, Fakulta životního prostředí
Zdrojová data: Výškopis a digitální model terénu.
Soubor vyhlídkových míst zjišťovaných in situ.
Mapa vznikla v rámci disertační práce Krajinný ráz v ÚPP a ÚPD
malých měst a za podpory výzkumného projektu Krajinně-architektonické
principy obnovy zemědělské krajiny.

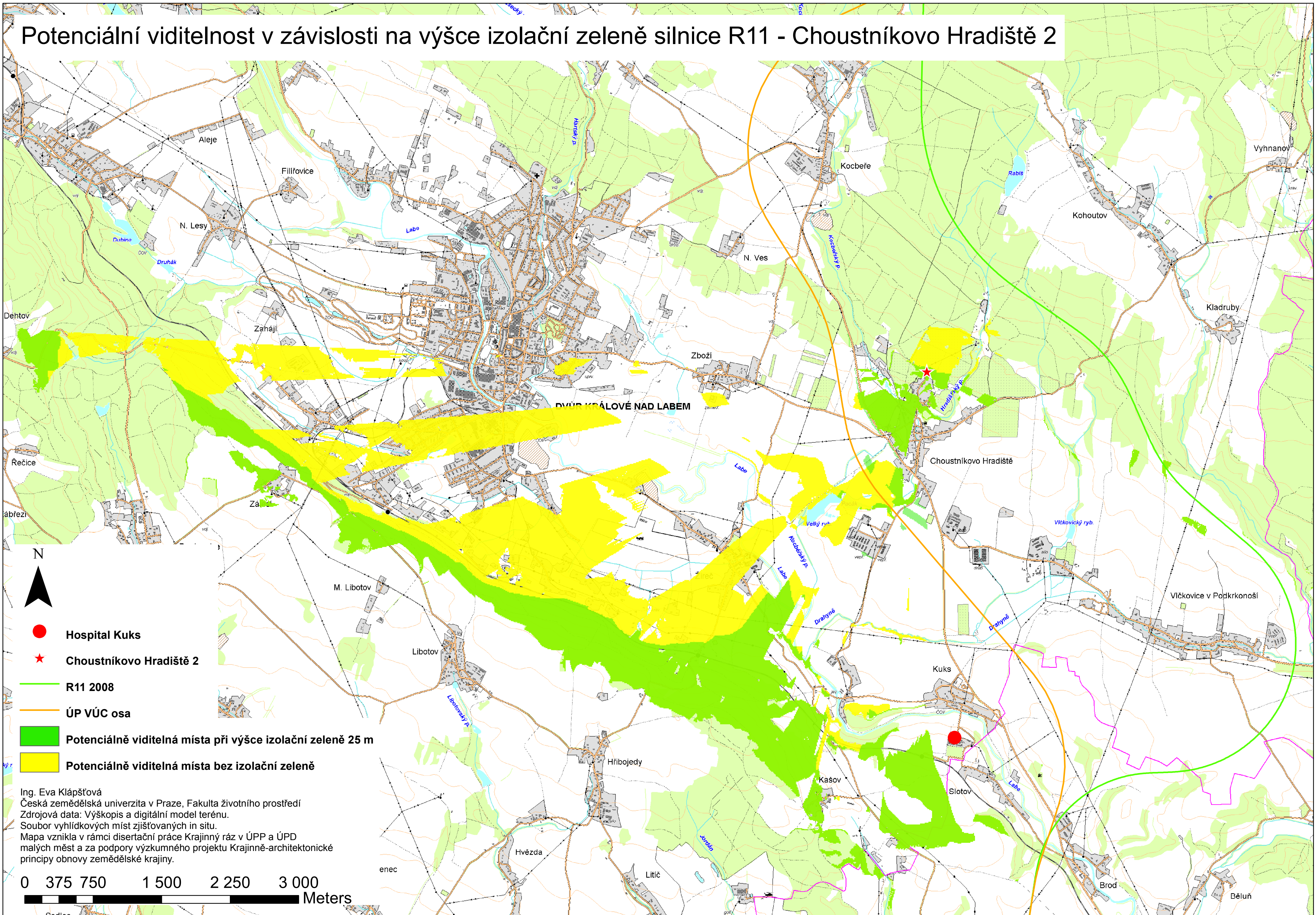
Potenciální viditelnost v závislosti na výšce izolační zeleně silnice R11 - Kocbeře 2



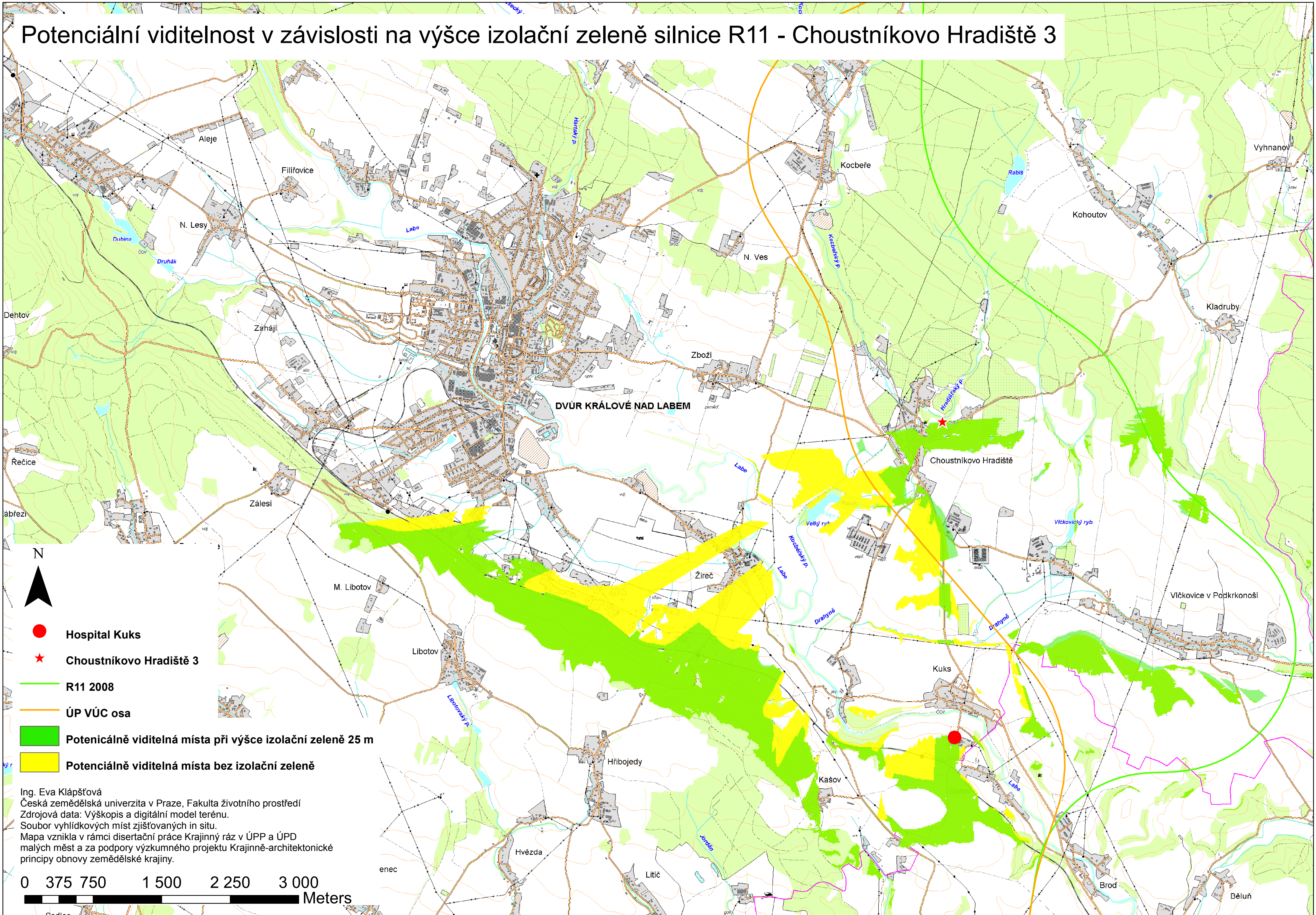
Potenciální viditelnost v závislosti na výšce izolační zeleně silnice R11 - Choustníkovo Hradiště 1



Potenciální viditelnost v závislosti na výšce izolační zeleně silnice R11 - Choustníkovo Hradiště 2



Potenciální viditelnost v závislosti na výšce izolační zeleně silnice R11 - Choustníkovo Hradiště 3



Ing. Eva Klápštová
Česká zemědělská univerzita v Praze, Fakulta životního prostředí
Zdrojová data: Výškopis a digitální model terénu.
Soubor vyhlídkových míst zjišťovaných in situ.
Mapa vznikla v rámci disertační práce Krajinný ráz v ÚPP a ÚPD
malých měst a za podpory výzkumného projektu Krajinně-architektonické
principy obnovy zemědělské krajiny.

0 375 750 1 500 2 250 3 000
Meters